

CUIRS ET PEAUX BRUTS

Les entreprises exerçant leur activité dans le commerce de gros de Cuirs et Peaux Bruts constituent la charnière indispensable entre le monde de l'élevage et celui de la filière Cuir. Ces sociétés (dont une importante partie est formée d'unités de négoce directement intégrées au sein des abattoirs) sont spécialisées dans la collecte des Cuirs et Peaux Bruts auprès des abattoirs répartis sur l'ensemble du territoire métropolitain.

La santé tout autant que l'activité économique de ces sociétés dépendent étroitement de la situation conjoncturelle qui prévaut dans le monde agricole (variations des cours de la viande, politique communautaire, facteurs climatiques ...). De la même manière, elles sont fortement liées à l'état de la conjoncture perceptible sur le marché tant national qu'international du "cuir".

Les Statistiques Agricoles de novembre 2021 du Service de la Statistique et de la Prospective (SSP) du Ministère de l'agriculture et de l'alimentation font apparaître une réduction des cheptels de gros bovins (12,4 millions de têtes), de veaux (4,9 millions de têtes), de caprins (1,4 million de têtes) et de porcins (12,9 millions de têtes) de 2,5%, 3,4%, 0,4% et 2,3%. Le nombre d'ovins (7,0 millions de têtes) s'est développé de 1,0%.

Les abattages contrôlés de gros bovins (3,3 millions de têtes), de veaux (1,2 million de têtes) et de caprins (0,7 million de têtes) ont diminué de 0,4%, 1,2% et 2,4%. Les menées aux abattoirs d'ovins (4,2 millions de têtes) et de porcins (23,3 millions de têtes) ont quant à elles connu une croissance de 1,2% et 0,1%.

Le champ de l'enquête a continué à évoluer cette année. Le nombre de collecteurs français de cuirs et peaux bruts est passé de 71 à 74. Leur chiffre d'affaires progresse de 25%.

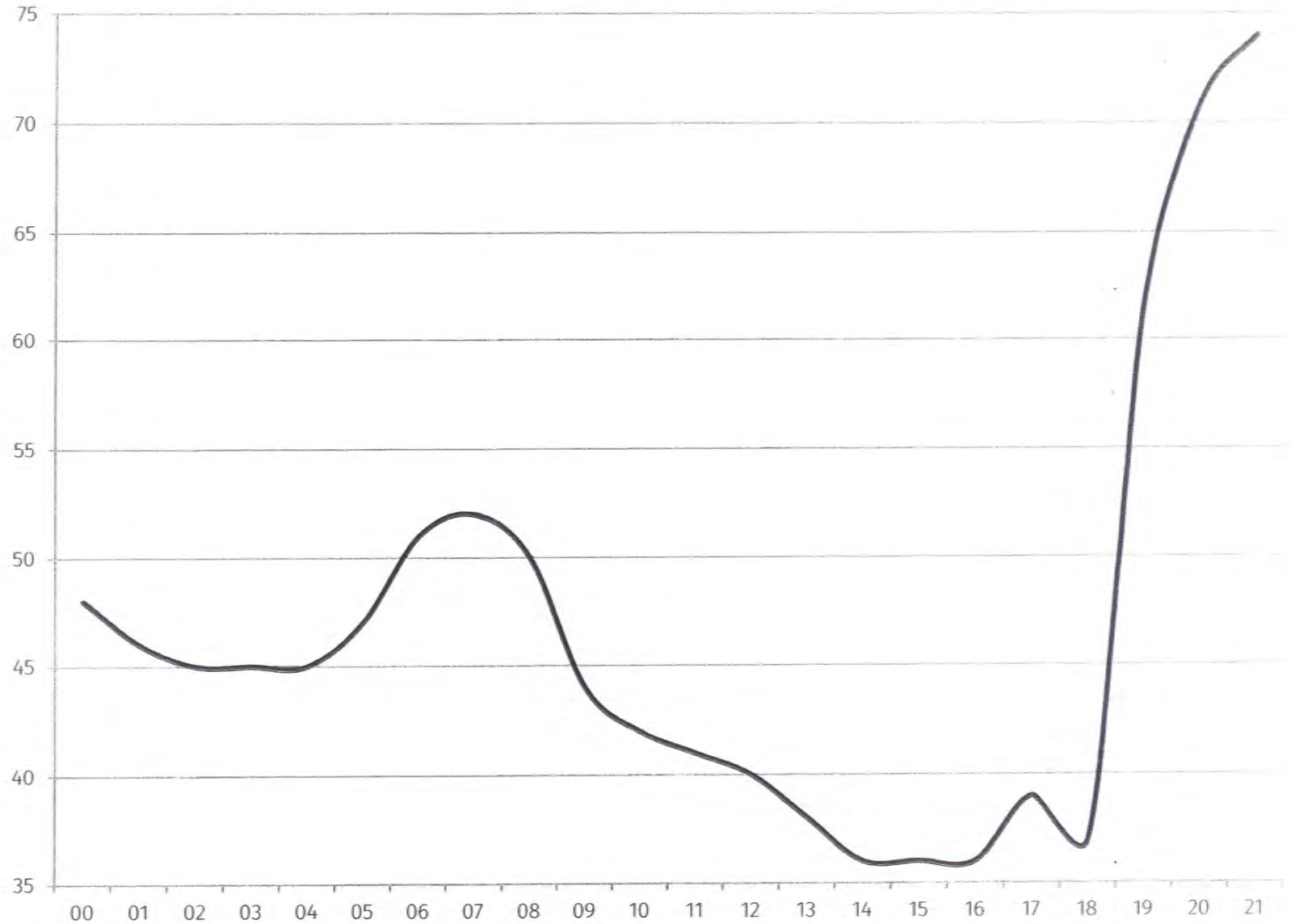
EVOLUTION DE LA COLLECTE ET DU NEGOCE DES CUIRS ET PEAUX BRUTS ENTRE 2016 ET 2021

CUIRS BRUTS	SOURCE	UNITE	2 016	2 017	2 018	2 019	2 020	2 021
CHIFFRES CLES								
CHIFFRE D'AFFAIRES	CNC	1000 euros	413 821	407 023	351 371	300 660	234 567	294 057
EXPORTATIONS EN VALEUR	DOUANES	1000 euros	325 336	318 575	278 103	216 851	157 926	219 615
IMPORTATIONS EN VALEUR	DOUANES	1000 euros	140 224	120 627	132 161	129 993	105 998	102 716
TAUX DE COUVERTURE	DOUANES	en %	232	264	210	167	149	214
NOMBRE D'ENTREPRISES	CNC		36	39	37	62	71	74
EFFECTIFS moyens annuels	CNC		386	411	386	485	543	525

COLLECTE ET NEGOCE DES CUIRS ET PEAUX BRUTS

NOMBRE D'ENTREPRISES

00	48
01	46
02	45
03	45
04	45
05	47
06	51
07	52
08	50
09	44
10	42
11	41
12	40
13	38
14	36
15	36
16	36
17	39
18	37
19	62
20	71
21	74



COLLECTE ET NEGOCE DES CUIRS ET PEAUX BRUTS

EFFECTIFS

00	688
01	664
02	580
03	567
04	520
05	502
06	489
07	505
08	455
09	384
10	371
11	369
12	401
13	367
14	354
15	394
16	386
17	411
18	386
19	485
20	543
21	525



COLLECTE ET NEGOCE DES CUIRS ET PEAUX BRUTS

CHIFFRE D'AFFAIRES (en millions d'euros)

00	404,1
01	420,7
02	355,4
03	304,2
04	284,0
05	263,5
06	283,3
07	279,2
08	245,0
09	209,3
10	319,3
11	416,0
12	392,3
13	463,9
14	447,5
15	448,8
16	413,8
17	407,0
18	351,4
19	300,7
20	234,6
21	294,1



COMMERCE DE GROS DE CUIRS ET PEAUX BRUTS-ANNUELS

Année : 2021
Nombre d'entreprises : 74

I - MONTANT DES FACTURATIONS REALISEES PENDANT L'ANNEE

Code	ARTICLES	EN EUROS
1	MARCHE INTERIEUR (T.V.A. non comprise)	92 621 505
2	EXPORTATIONS (H.T.) (Etranger + Zone Franc)	201 435 118
3	TOTAL	294 056 623

II - EFFECTIF, REMUNERATIONS, ACTIVITE

Code		EFFECTIF moyen annuel employé	REMUNERATIONS versées au cours de l'année	Nombre d'heures ouvriers effectuées pendant l'année
4	CADRES, EMPLOYES, TECHNICIENS ET AGENTS DE MAITRISE	170	7 615 078	
5	OUVRIERS	355	9 397 584	576 538
6	TOTAL	525	17 012 662	

EVOLUTION DES ABATTAGES CONTROLES ENTRE 2016 ET 2021

ABATTAGES CONTROLES	UNITE	2 016	2 017	2 018	2 019	2 020	2 021
CHIFFRES CLES							
GROS BOVINS	1000 têtes	3 409,0	3 387,7	3 412,5	3 303,9	3 301,7	3 287,2
VEAUX	1000 têtes	1 268,3	1 242,7	1 258,8	1 245,1	1 186,3	1 172,5
OVINS	1000 têtes	4 293,6	4 202,6	4 218,8	4 181,6	4 137,4	4 188,3
CAPRINS	1000 têtes	717,8	688,4	682,7	696,1	668,6	652,3
TOTAL OVINS ET CAPRINS	1000 têtes	5 011,4	4 891,0	4 901,5	4 877,7	4 806,0	4 840,6
PORCINS	1000 têtes	23 840,2	23 407,6	23 503,3	23 558,7	23 299,4	23 320,1
EQUIDES	1000 têtes	13,3	10,2	9,3	8,0	6,8	5,3
TOTAL TOUTES CATEGORIES	1000 têtes	33 542,2	32 939,2	33 085,4	32 993,4	32 600,2	32 625,7

Source : Service de la statistique et de la prospective (SSP) du Ministère de l'Agriculture et de l'Alimentation (état des animaux abattus pour la consommation publique)

ABATTAGES CONTROLES

ANNEE 2021

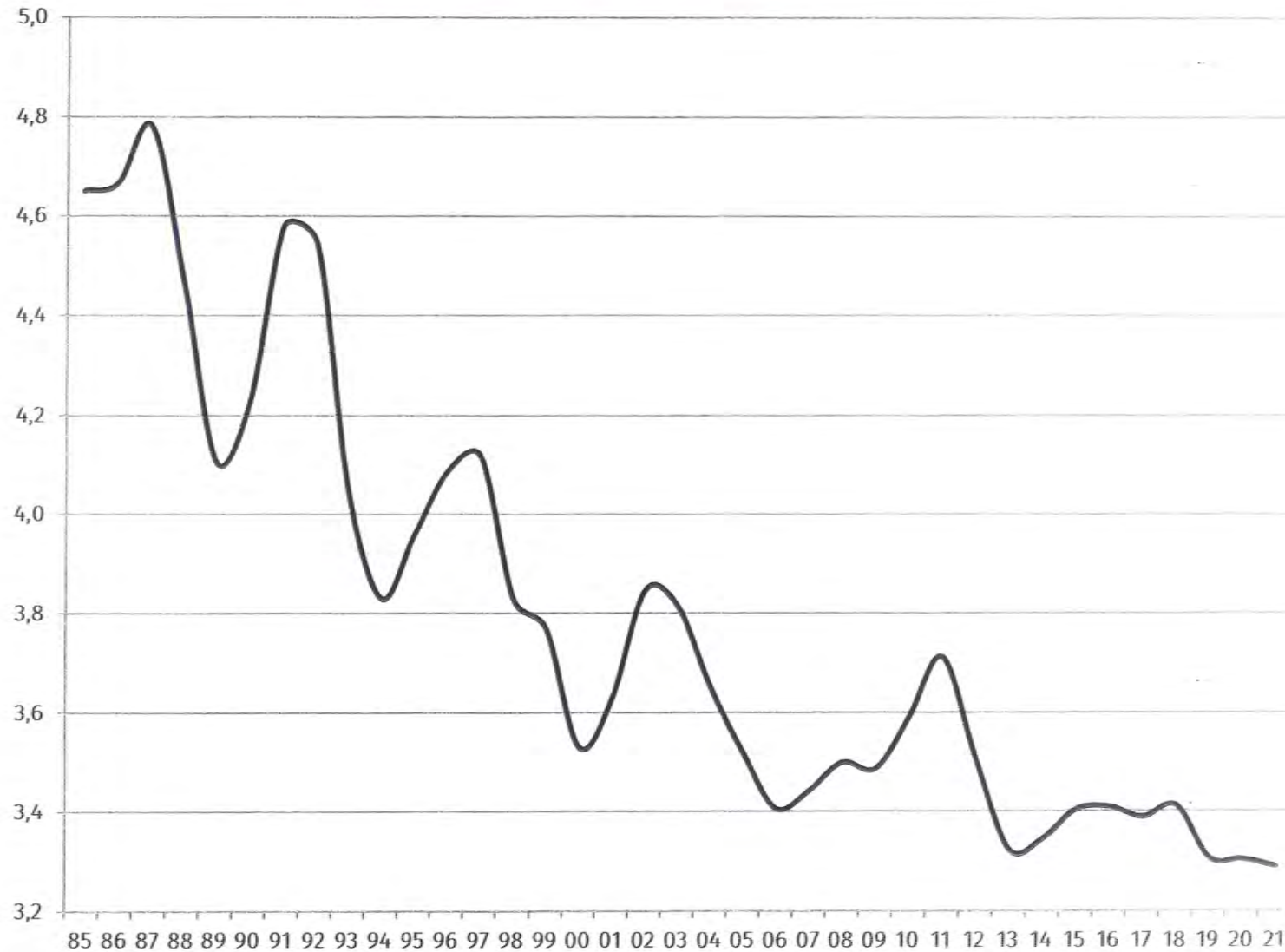
Source : Service de la statistique et de la prospective (SSP) du Ministère de l'Agriculture et de l'Alimentation - Résultats CVJA

<i>CATEGORIES</i>	<i>MILLIERS DE TETES</i>	<i>EVOLUTION EN % 2021/2020</i>
GROS BOVINS	3 287,2	-0,4
VEAUX	1 172,5	-1,2
OVINS	4 188,3	+1,2
CAPRINS	652,3	-2,4
PORCINS	23 320,1	+0,1
EQUIDES	5,3	-22,1

ABATTAGES CONTROLES

GROS BOVINS (en millions de têtes)

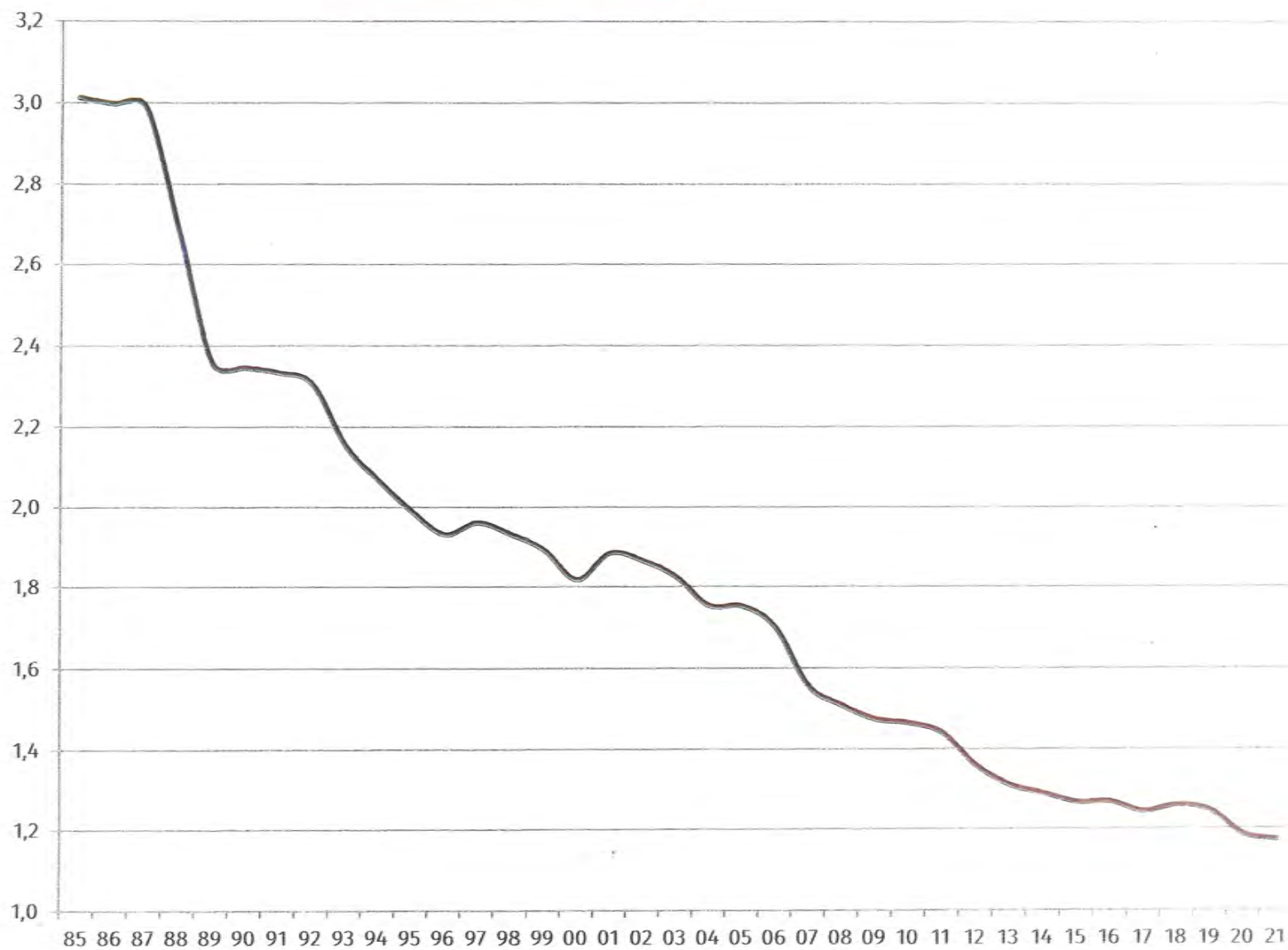
85	4,7
86	4,7
87	4,8
88	4,5
89	4,1
90	4,2
91	4,6
92	4,5
93	4,0
94	3,8
95	4,0
96	4,1
97	4,1
98	3,8
99	3,8
00	3,5
01	3,6
02	3,8
03	3,8
04	3,7
05	3,5
06	3,4
07	3,4
08	3,5
09	3,5
10	3,6
11	3,7
12	3,5
13	3,3
14	3,3
15	3,4
16	3,4
17	3,4
18	3,4
19	3,3
20	3,3
21	3,3



ABATTAGES CONTROLES

VEAUX (en millions de têtes)

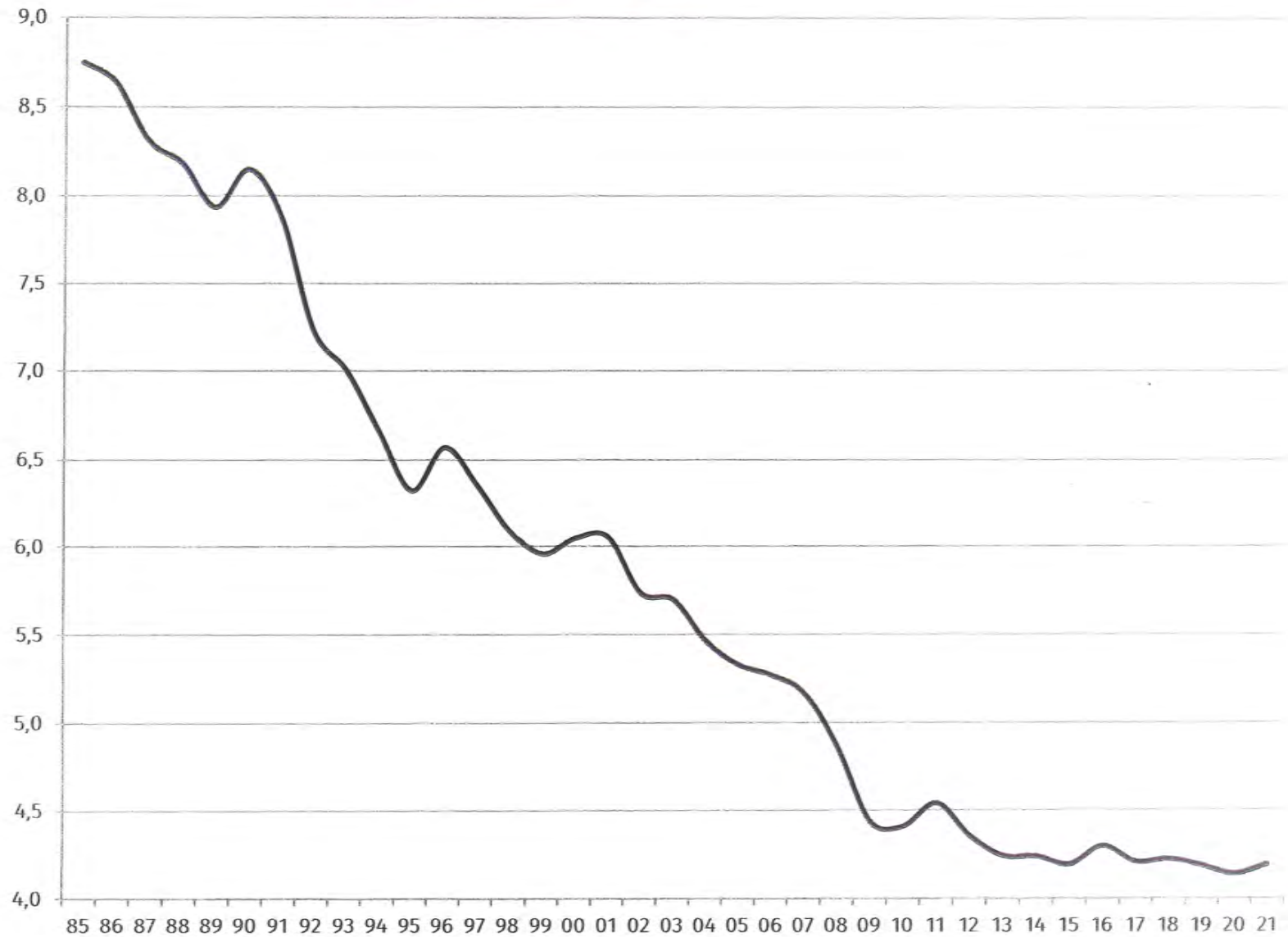
85	3,0
86	3,0
87	3,0
88	2,7
89	2,4
90	2,3
91	2,3
92	2,3
93	2,2
94	2,1
95	2,0
96	1,9
97	2,0
98	1,9
99	1,9
00	1,8
01	1,9
02	1,9
03	1,8
04	1,8
05	1,8
06	1,7
07	1,6
08	1,5
09	1,5
10	1,5
11	1,4
12	1,4
13	1,3
14	1,3
15	1,3
16	1,3
17	1,2
18	1,3
19	1,2
20	1,2
21	1,2



ABATTAGES CONTROLES

OVINS (en millions de têtes)

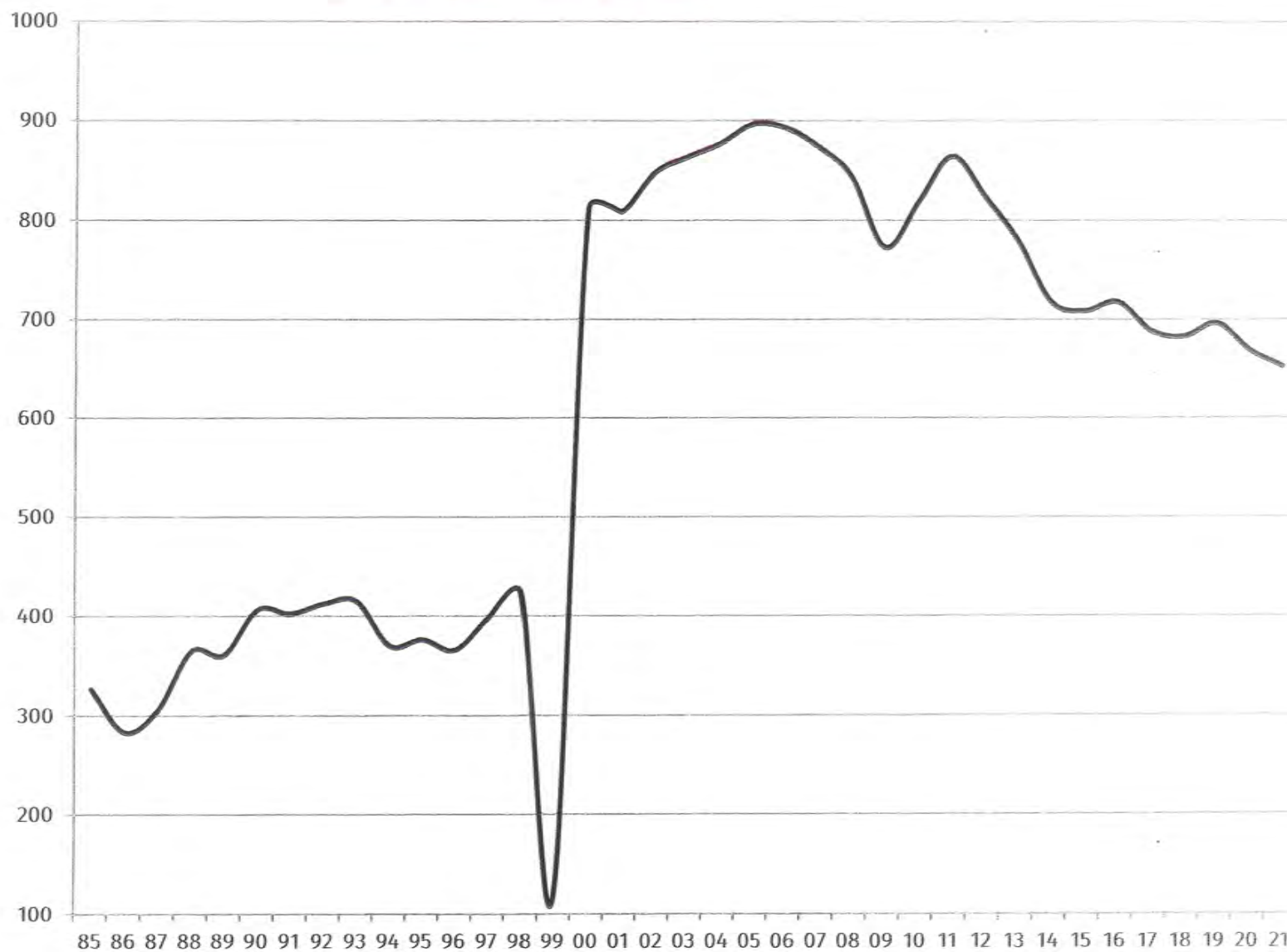
85	8,7
86	8,6
87	8,3
88	8,2
89	7,9
90	8,1
91	7,9
92	7,2
93	7,0
94	6,7
95	6,3
96	6,6
97	6,4
98	6,1
99	6,0
00	6,0
01	6,1
02	5,7
03	5,7
04	5,5
05	5,3
06	5,3
07	5,2
08	4,9
09	4,4
10	4,4
11	4,5
12	4,4
13	4,2
14	4,2
15	4,2
16	4,3
17	4,2
18	4,2
19	4,2
20	4,1
21	4,2



ABATTAGES CONTROLES

CAPRINS (en milliers de têtes)

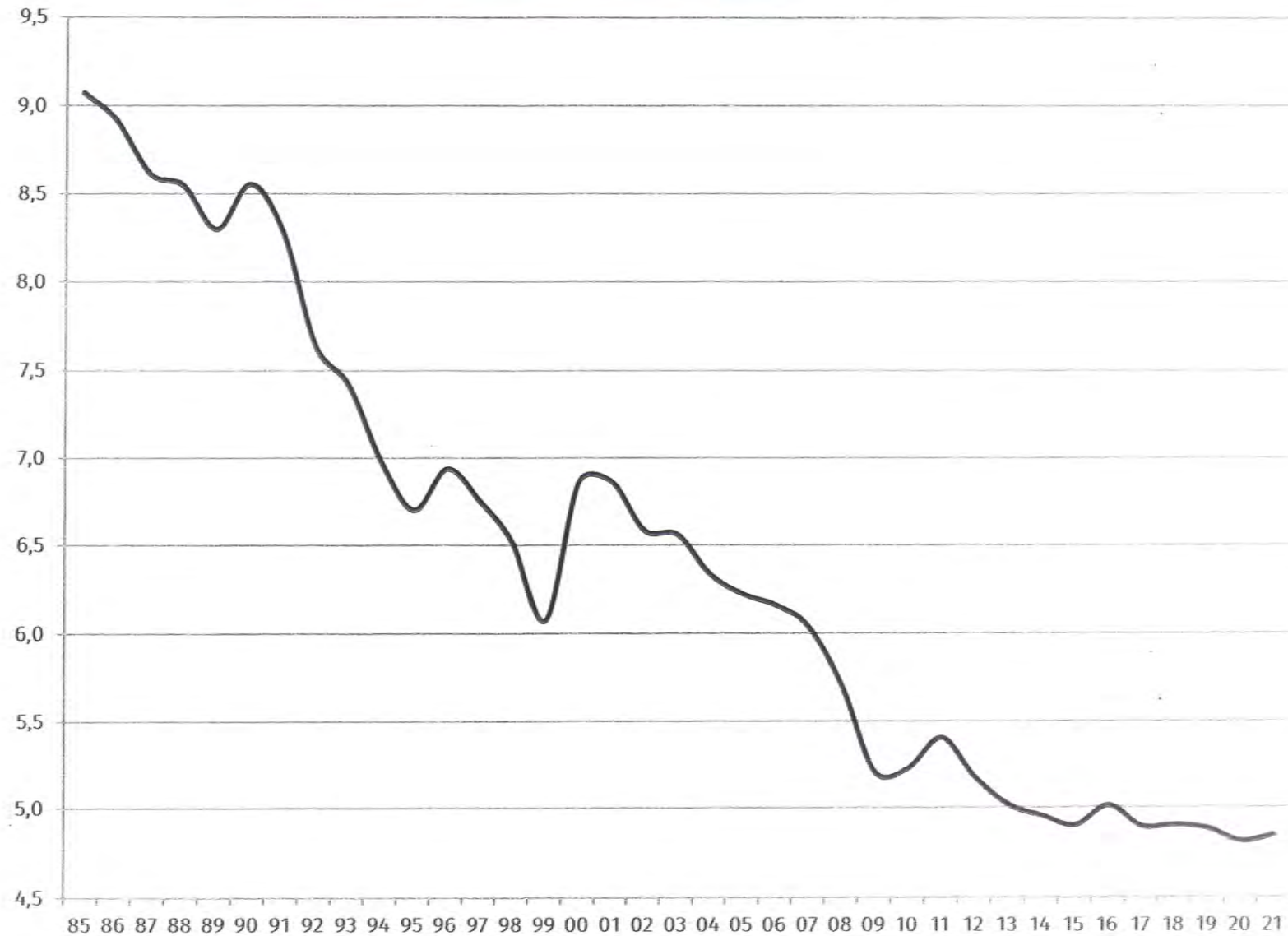
85	327,3
86	283,1
87	305,2
88	364,7
89	360,9
90	406,1
91	402,0
92	412,3
93	414,6
94	369,8
95	376,1
96	365,7
97	397,3
98	422,6
99	116,3
00	812,7
01	808,6
02	847,5
03	863,3
04	876,8
05	896,3
06	892,4
07	872,9
08	843,1
09	772,5
10	818,4
11	864,0
12	823,8
13	779,1
14	717,8
15	708,5
16	717,8
17	688,4
18	682,7
19	696,1
20	668,6
21	652,3



ABATTAGES CONTROLES

OVINS ET CAPRINS (en millions de têtes)

85	9,1
86	8,9
87	8,6
88	8,5
89	8,3
90	8,6
91	8,3
92	7,6
93	7,4
94	7,0
95	6,7
96	6,9
97	6,8
98	6,5
99	6,1
00	6,9
01	6,9
02	6,6
03	6,6
04	6,3
05	6,2
06	6,2
07	6,0
08	5,7
09	5,2
10	5,2
11	5,4
12	5,2
13	5,0
14	5,0
15	4,9
16	5,0
17	4,9
18	4,9
19	4,9
20	4,8
21	4,8

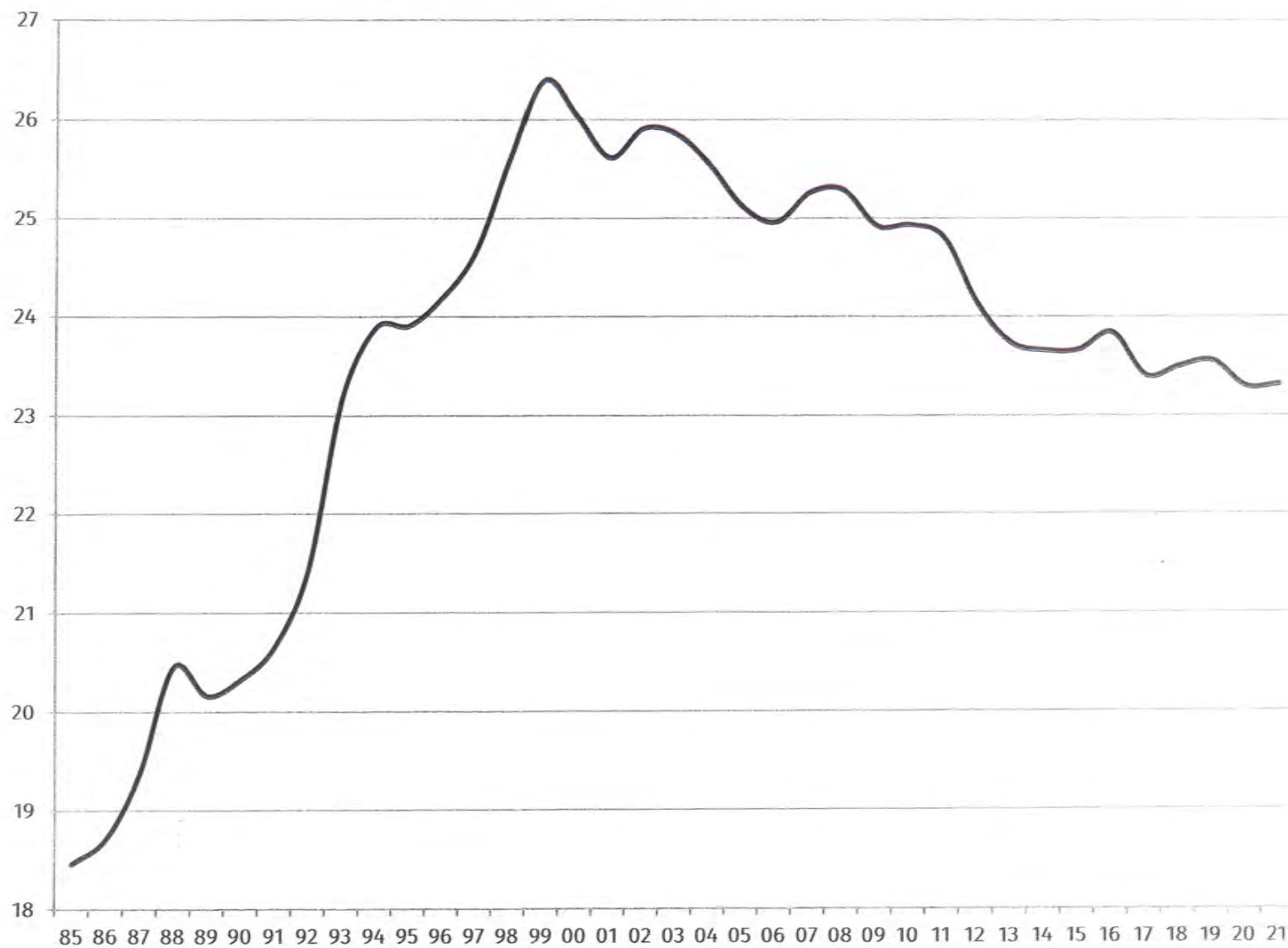


Source : Service de la Statistique et de la Prospective (SSP) du Ministère de l'Agriculture et de l'Alimentation - Résultats CVJA

ABATTAGES CONTROLES

PORCINS (en millions de têtes)

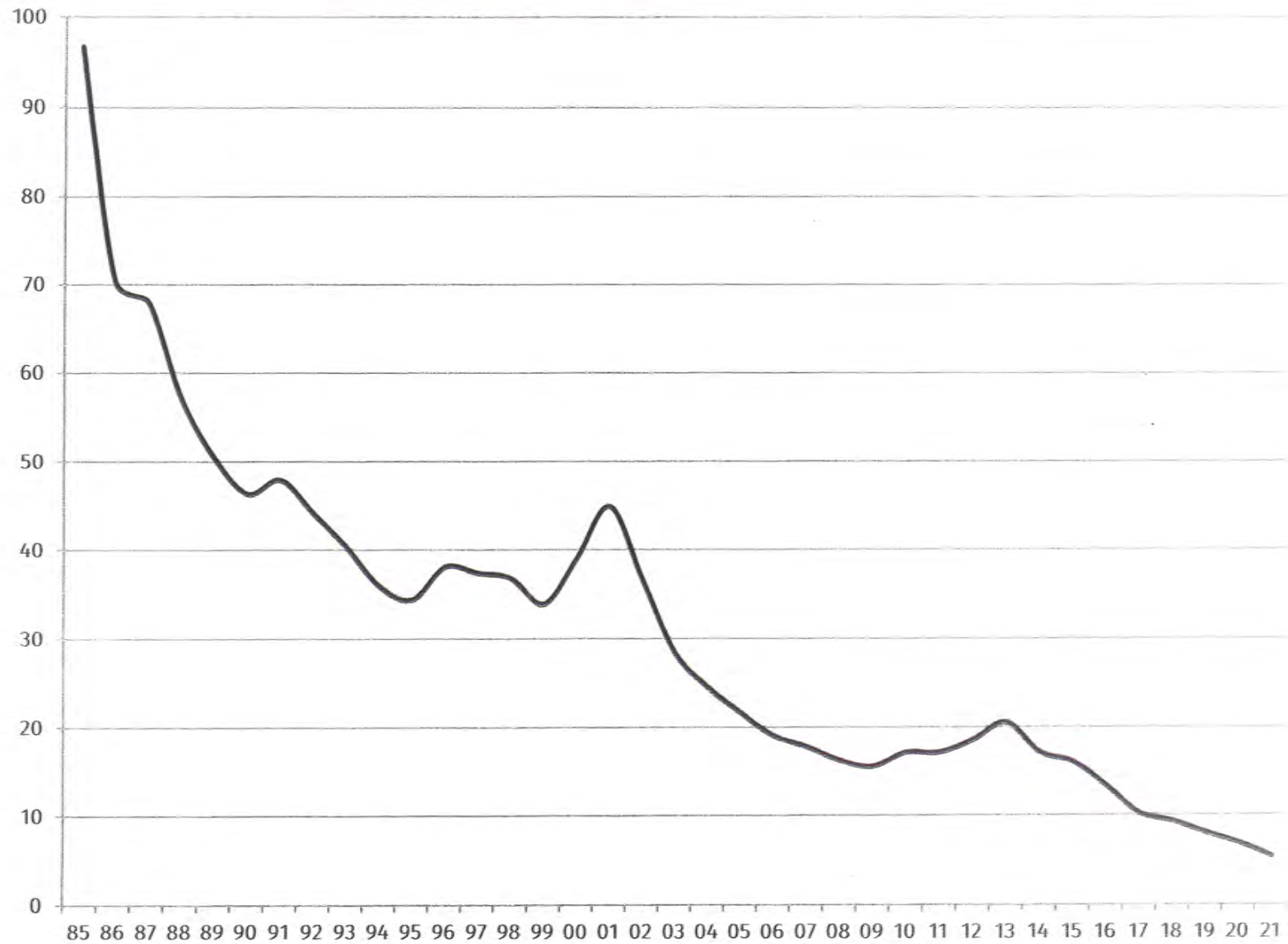
85	18,5
86	18,7
87	19,4
88	20,5
89	20,2
90	20,3
91	20,7
92	21,4
93	23,2
94	23,9
95	23,9
96	24,2
97	24,7
98	25,6
99	26,4
00	26,0
01	25,6
02	25,9
03	25,9
04	25,5
05	25,1
06	25,0
07	25,3
08	25,3
09	24,9
10	24,9
11	24,8
12	24,1
13	23,7
14	23,7
15	23,7
16	23,8
17	23,4
18	23,5
19	23,6
20	23,3
21	23,3



ABATTAGES CONTROLES

EQUIDES (en milliers de têtes)

85	96,7
86	70,4
87	68,0
88	57,2
89	50,4
90	46,3
91	47,9
92	44,1
93	40,3
94	35,9
95	34,4
96	38,1
97	37,4
98	36,8
99	33,9
00	39,1
01	44,9
02	36,7
03	28,4
04	24,5
05	21,6
06	19,0
07	17,8
08	16,2
09	15,5
10	17,1
11	17,1
12	18,5
13	20,5
14	17,1
15	16,0
16	13,3
17	10,2
18	9,3
19	8,0
20	6,8
21	5,3

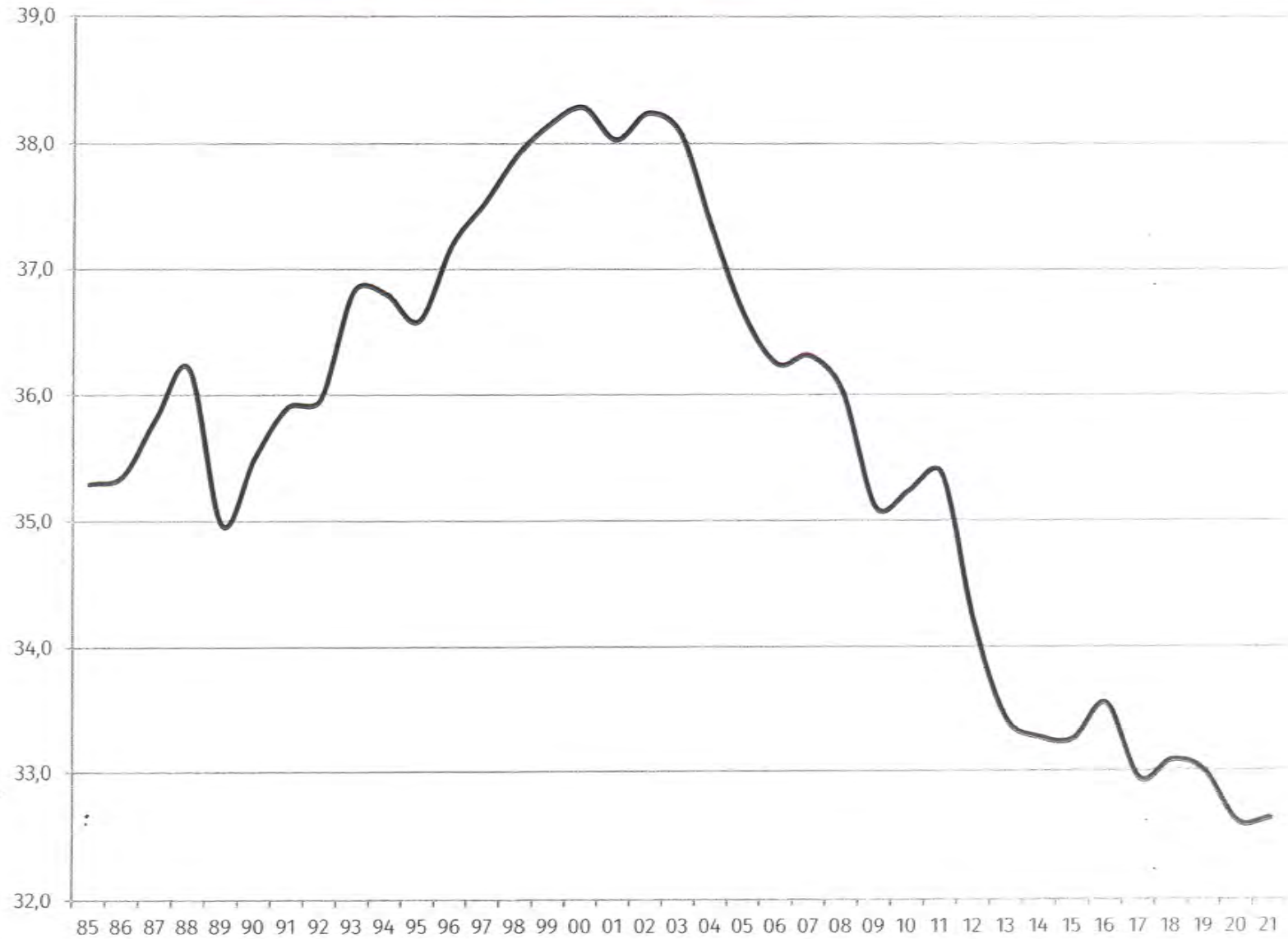


Source : Service de la Statistique et de la Prospective (SSP) du Ministère de l'Agriculture et de l'Alimentation - Résultats CVJA

ABATTAGES CONTROLES

TOUTES CATEGORIES (en millions de têtes)

85	35,3
86	35,4
87	35,8
88	36,2
89	35,0
90	35,5
91	35,9
92	36,0
93	36,8
94	36,8
95	36,6
96	37,2
97	37,5
98	37,9
99	38,2
00	38,3
01	38,0
02	38,2
03	38,1
04	37,3
05	36,6
06	36,2
07	36,3
08	36,0
09	35,1
10	35,2
11	35,4
12	34,2
13	33,4
14	33,3
15	33,3
16	33,5
17	32,9
18	33,1
19	33,0
20	32,6
21	32,6



ETAT DU CHEPTEL

Source : Recensement Général Agricole du MINISTERE DE L'AGRICULTURE en 1988, 2000, 2010 et 2020, et enquêtes cheptel de novembre 2020 et 2021 du Service de la Statistique et de la Prospective (SSP) du Ministère de l'agriculture et de l'alimentation.

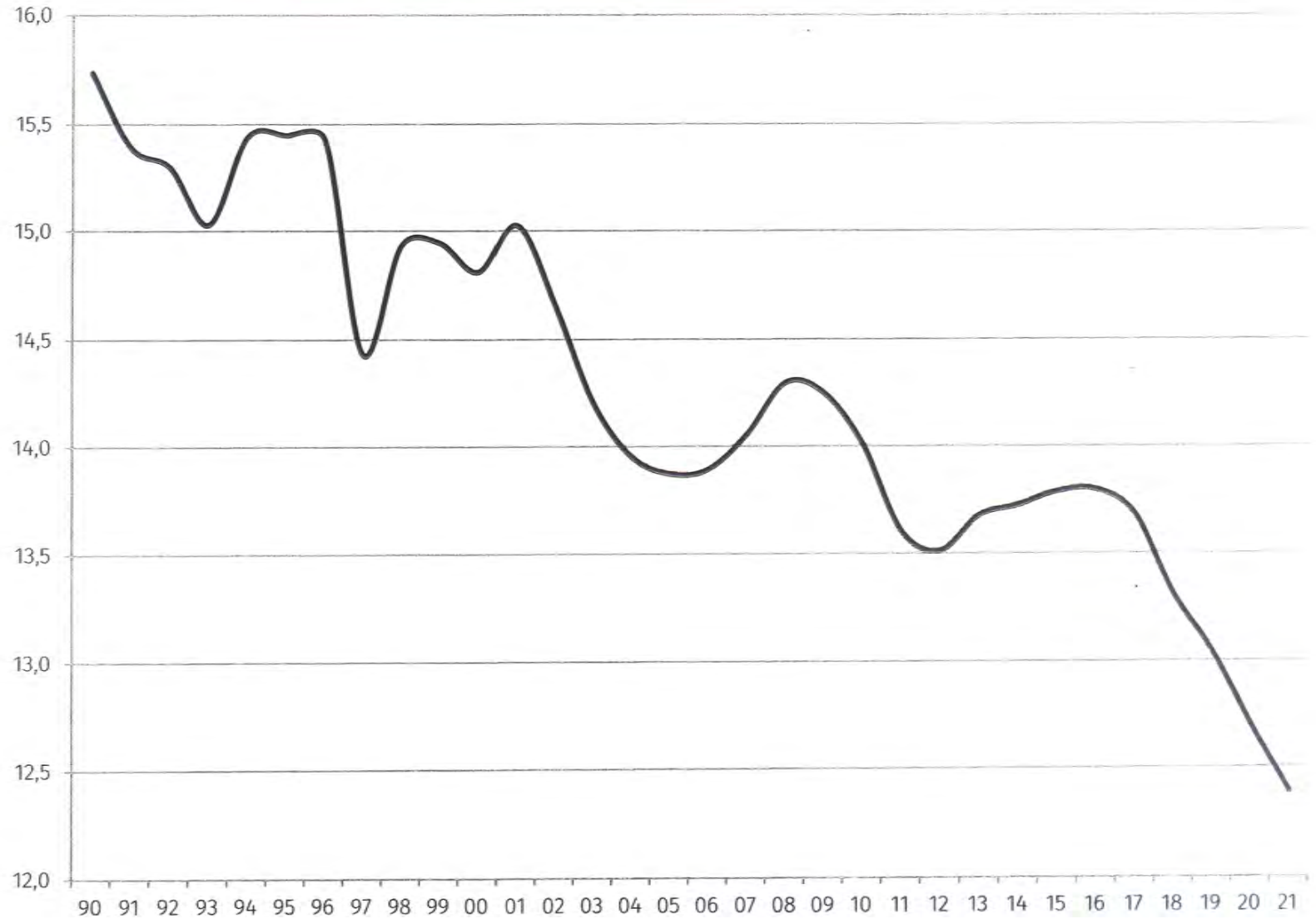
CATEGORIES	RGA 1988	RGA 2000	RGA 2010	RGA 2020 (PROVISOIRES)	ENQUETE NOVEMBRE 2020 (RESULTATS DEFINITIFS)	ENQUETE NOVEMBRE 2021 (RESULTATS PROVISOIRES)	EVOLUTION EN % 2021/2020
GROS BOVINS	16 175	14 935	13 817	n.d.	12 697	12 385	-2,5
VEAUX (animaux de moins d'un an)	5 042	5 324	5 590	n.d.	5 119	4 945	-3,4
OVINS	11 498	9 416	7 955	7 301	6 923	6 995	+1,0
CAPRINS	1 209	1 202	1 448	1 432	1 394	1 388	-0,4
PORCINS	12 212	14 870	13 818	13 737	13 245	12 941	-2,3

(en milliers de têtes)

ETAT DU CHEPTEL

GROS BOVINS (en millions de têtes)

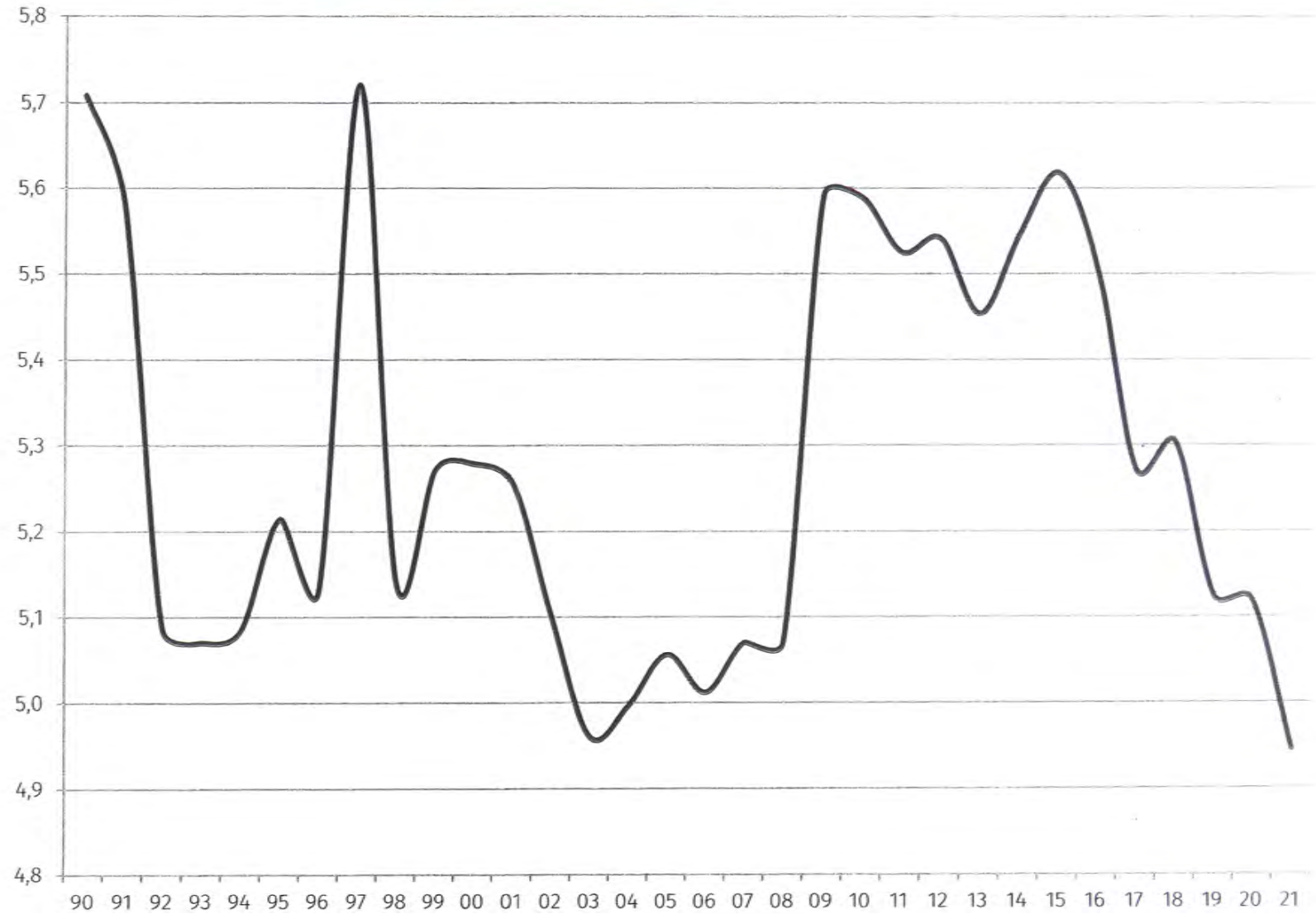
90	15,7
91	15,4
92	15,3
93	15,0
94	15,4
95	15,4
96	15,4
97	14,4
98	14,9
99	14,9
00	14,8
01	15,0
02	14,7
03	14,2
04	14,0
05	13,9
06	13,9
07	14,1
08	14,3
09	14,3
10	14,0
11	13,6
12	13,5
13	13,7
14	13,7
15	13,8
16	13,8
17	13,7
18	13,3
19	13,0
20	12,7
21	12,4



ETAT DU CHEPTEL

VEAUX (en millions de têtes)

90	5,7
91	5,6
92	5,1
93	5,1
94	5,1
95	5,2
96	5,1
97	5,7
98	5,1
99	5,3
00	5,3
01	5,3
02	5,1
03	5,0
04	5,0
05	5,1
06	5,0
07	5,1
08	5,1
09	5,6
10	5,6
11	5,5
12	5,5
13	5,5
14	5,5
15	5,6
16	5,5
17	5,3
18	5,3
19	5,1
20	5,1
21	4,9



ETAT DU CHEPTEL

OVINS (en millions de têtes)

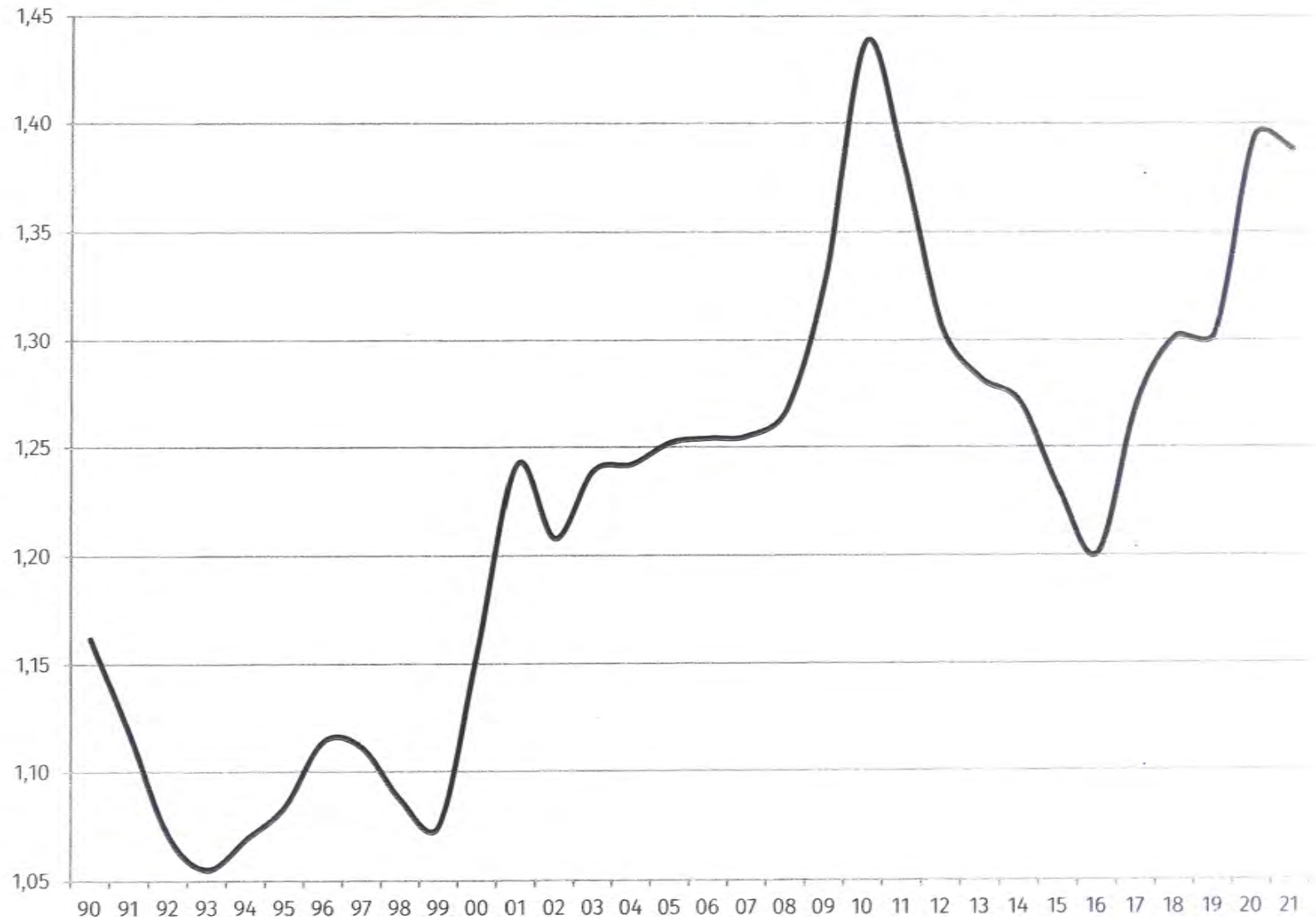
90	11,1
91	10,6
92	10,4
93	10,5
94	10,3
95	10,1
96	10,1
97	9,8
98	9,6
99	9,5
00	9,3
01	9,2
02	9,1
03	8,9
04	8,9
05	8,8
06	8,5
07	8,3
08	7,7
09	8,1
10	7,9
11	7,6
12	7,5
13	7,2
14	7,2
15	7,1
16	7,2
17	6,9
18	7,0
19	7,0
20	6,9
21	7,0



ETAT DU CHEPTEL

CAPRINS (en millions de têtes)

90	1,2
91	1,1
92	1,1
93	1,1
94	1,1
95	1,1
96	1,1
97	1,1
98	1,1
99	1,1
00	1,2
01	1,2
02	1,2
03	1,2
04	1,2
05	1,3
06	1,3
07	1,3
08	1,3
09	1,3
10	1,4
11	1,4
12	1,3
13	1,3
14	1,3
15	1,2
16	1,2
17	1,3
18	1,3
19	1,3
20	1,4
21	1,4



ETAT DU CHEPTEL

PORCINS (en millions de têtes)

90	12,0
91	12,1
92	12,6
93	13,4
94	14,6
95	14,5
96	15,0
97	15,5
98	15,9
99	16,0
00	15,2
01	15,4
02	15,4
03	15,3
04	15,2
05	15,1
06	15,0
07	15,0
08	14,8
09	14,7
10	14,3
11	14,0
12	13,8
13	13,4
14	13,3
15	13,3
16	12,8
17	12,9
18	13,3
19	13,2
20	13,2
21	12,9



TANNERIE MÉGISSERIE

Les tanneurs ont produit 2,6 milliers de tonnes de cuirs finis de bovins et de veaux. Ce volume est en hausse de 11%. Les mégissiers ont quant à eux produit 2,8 millions de peaux finies d'ovins, de caprins, de porcins et de peaux exotiques (contre 3,9 en 2019 et 2,8 en 2020).

Les productions de cuirs finis de bovins, de peaux finies de veaux, d'ovins et de peaux exotiques ont chacune progressé de 8%, 15%, 1% et 34%. Les facturations qui s'élèvent à 384,4 millions d'euros ont augmenté de 12%.

L'industrie française de la **Tannerie Mégisserie** est constituée par de nombreuses petites entreprises. Un peu plus du tiers des entreprises a moins de 20 salariés.

Les dix plus grosses entreprises emploient chacune plus de 50 salariés, soit plus des deux tiers des effectifs du secteur, et réalisent 84% du chiffre d'affaires total.

Les tanneries mégisseries sont réparties sur l'ensemble du territoire avec cependant quelques pôles, notamment en Auvergne-Rhône-Alpes (26% du chiffre d'affaires), en Occitanie (12%) et dans le Grand-Est (11%). Ces trois régions emploient 61% des effectifs.

EVOLUTION DE LA TANNERIE MEGISSERIE ENTRE 2016 ET 2021

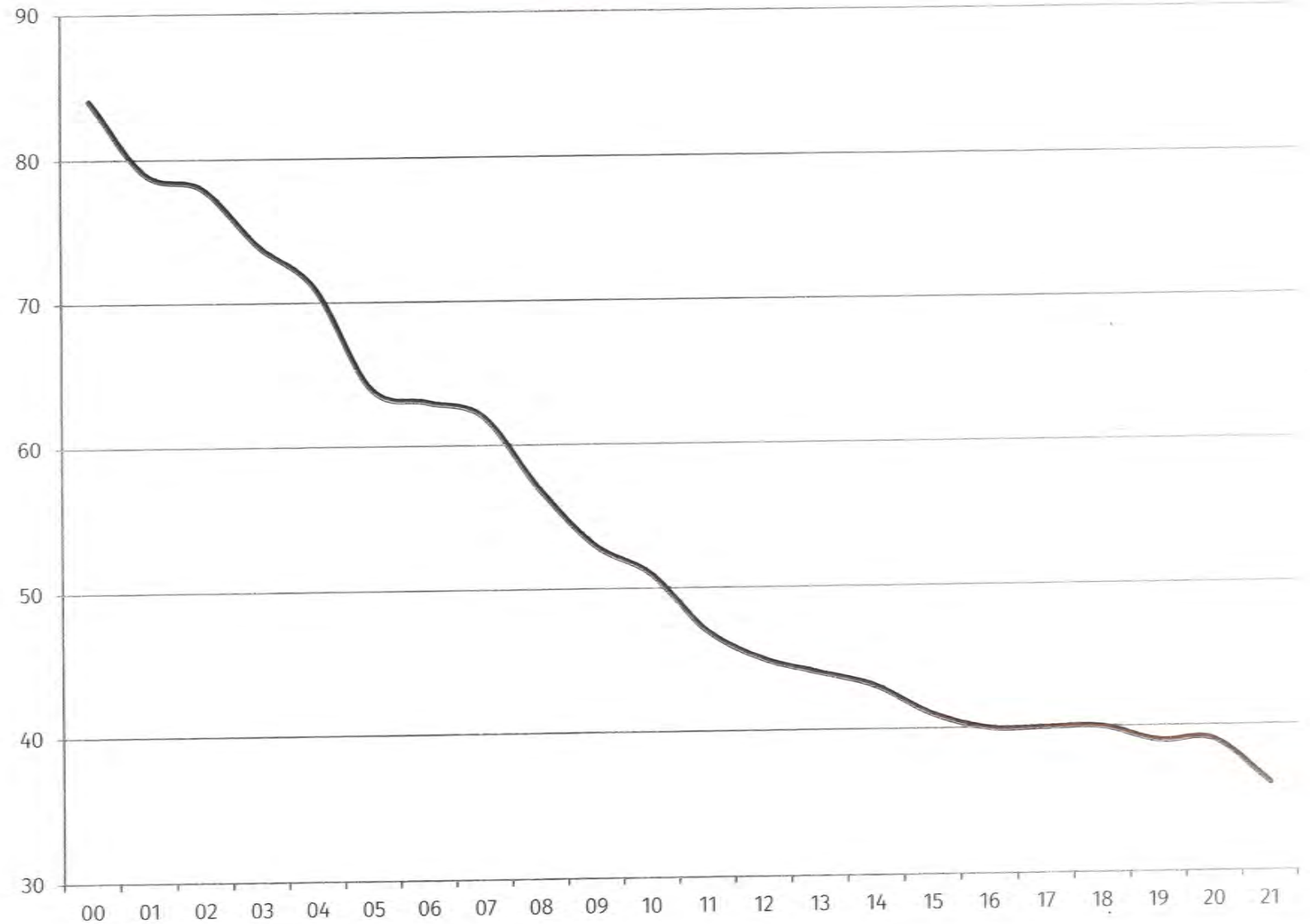
TANNERIE MEGISSERIE (a)	SOURCE	UNITE	2 016	2 017	2 018	2 019	2 020	2 021
CHIFFRES CLES								
PRODUCTION DE CUIRS TANNES (TANNERIE)	CNC	tonnes	14 991	15 375	13 524	11 800	8 497	9 406
PRODUCTION DE CUIRS TANNES (MEGISSERIE)	CNC	1000 px	37	31	27	29	24	22
PRODUCTION DE CUIRS FINIS (TANNERIE)	CNC	tonnes	2 984	3 018	2 940	2 997	2 338	2 598
PRODUCTION DE CUIRS FINIS (MEGISSERIE)	CNC	1000 px	4 047	4 410	4 118	3 884	2 763	2 845
CHIFFRE D'AFFAIRES (hors façon)	CNC	1000 euros	398 721	418 092	443 591	455 062	343 626	384 377
EXPORTATIONS EN VALEUR	DOUANES	1000 euros	328 329	328 811	335 993	295 868	183 007	219 569
IMPORTATIONS EN VALEUR	DOUANES	1000 euros	435 650	443 509	480 768	482 396	346 947	423 371
TAUX DE COUVERTURE	DOUANES	en %	75	74	70	61	53	52
NOMBRE D'ENTREPRISES au 31 décembre	CNC		40	40	40	39	39	36
EFFECTIFS au 31 décembre	CNC		1 577	1 570	1 554	1 567	1 491	1 502
PRINCIPALES PRODUCTIONS DE CUIRS FINIS								
BOVINS								
CUIR A SEMELLE	CNC	tonnes	89	74	79	79	53	56
AUTRE CUIR VENDU AU POIDS	CNC	tonnes	70	45	68	97	55	70
CUIR VENDU A LA SURFACE	CNC	1000 m2	1 196	1 171	1 137	1 083	847	911
TOTAL BOVINS	CNC	tonnes	1 786	1 704	1 680	1 654	1 245	1 342
VEAUX								
EQUIDES	CNC	1000 m2	1 418	1 553	1 492	1 590	1 293	1 486
	CNC	1000 m2	0	0	0	0	0	0
OVINS								
PEAUX POUR VETEMENT	CNC	1000 px	1 051	1 007	886	778	533	536
PEAUX POUR DOUBLURE	CNC	1000 px	709	934	782	676	499	397
TOTAL OVINS (PEAUX FINIES)	CNC	1000 px	3 235	3 543	3 355	3 150	2 222	2 236
CAPRINS								
PEAUX POUR DESSUS DE CHAUSSURES	CNC	1000 px	2	2	2	2	1	1
TOTAL CAPRINS (PEAUX FINIES)	CNC	1000 px	466	445	437	422	317	295
PORCINS								
REPTILES ET AUTRES PEAUX	CNC	1000 px	152	230	117	123	49	80
	CNC	1000 px	194	192	209	189	175	234

(a) L'enquête est exhaustive, c'est-à-dire, menée auprès de l'ensemble des tanneurs et mégissiers français. Les entreprises ne faisant que du négoce ne sont pas comptabilisées.

TANNERIE MEGISSERIE

NOMBRE D'ENTREPRISES

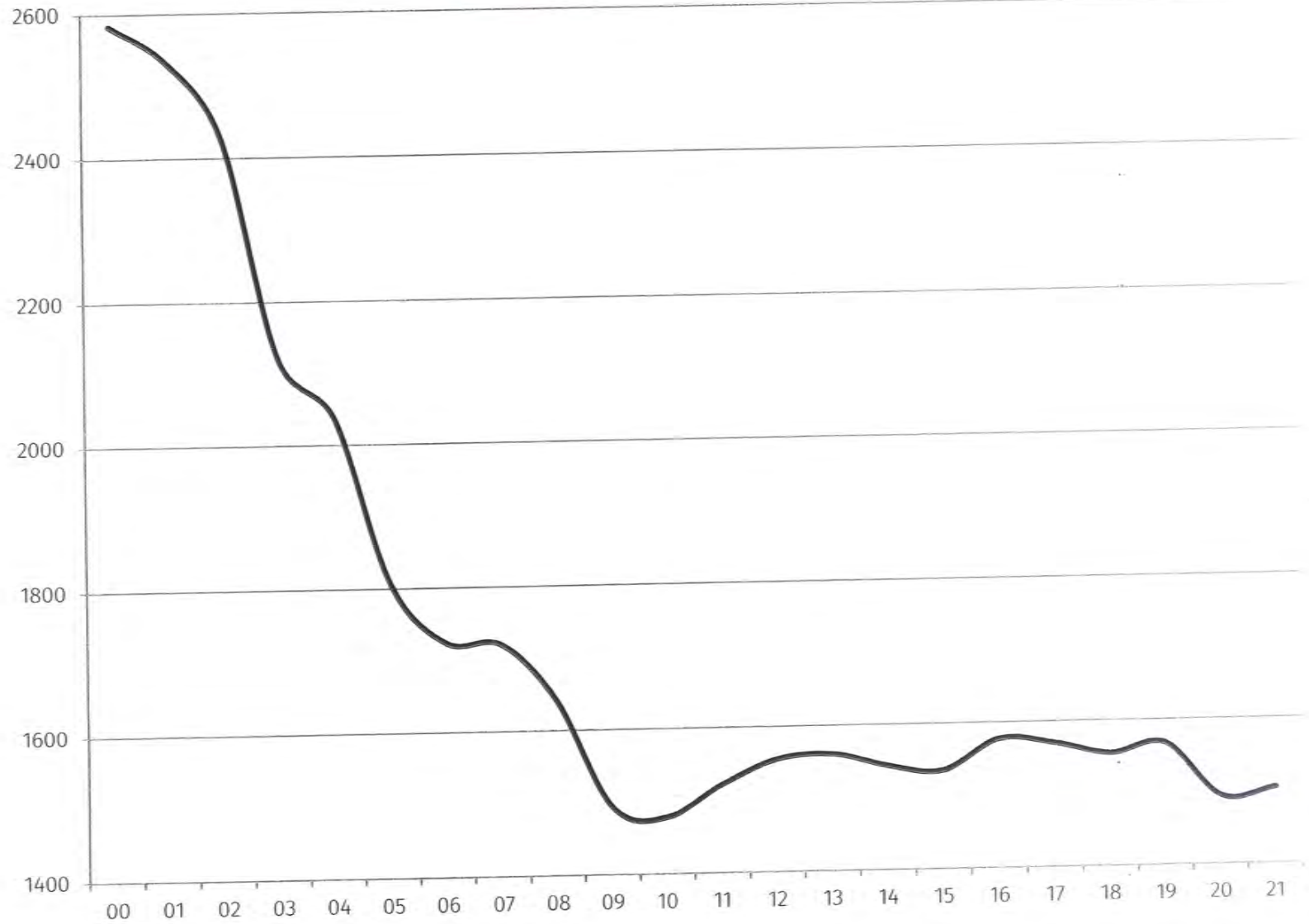
00	84
01	79
02	78
03	74
04	71
05	64
06	63
07	62
08	57
09	53
10	51
11	47
12	45
13	44
14	43
15	41
16	40
17	40
18	40
19	39
20	39
21	36



TANNERIE MEGISSERIE

EFFECTIFS

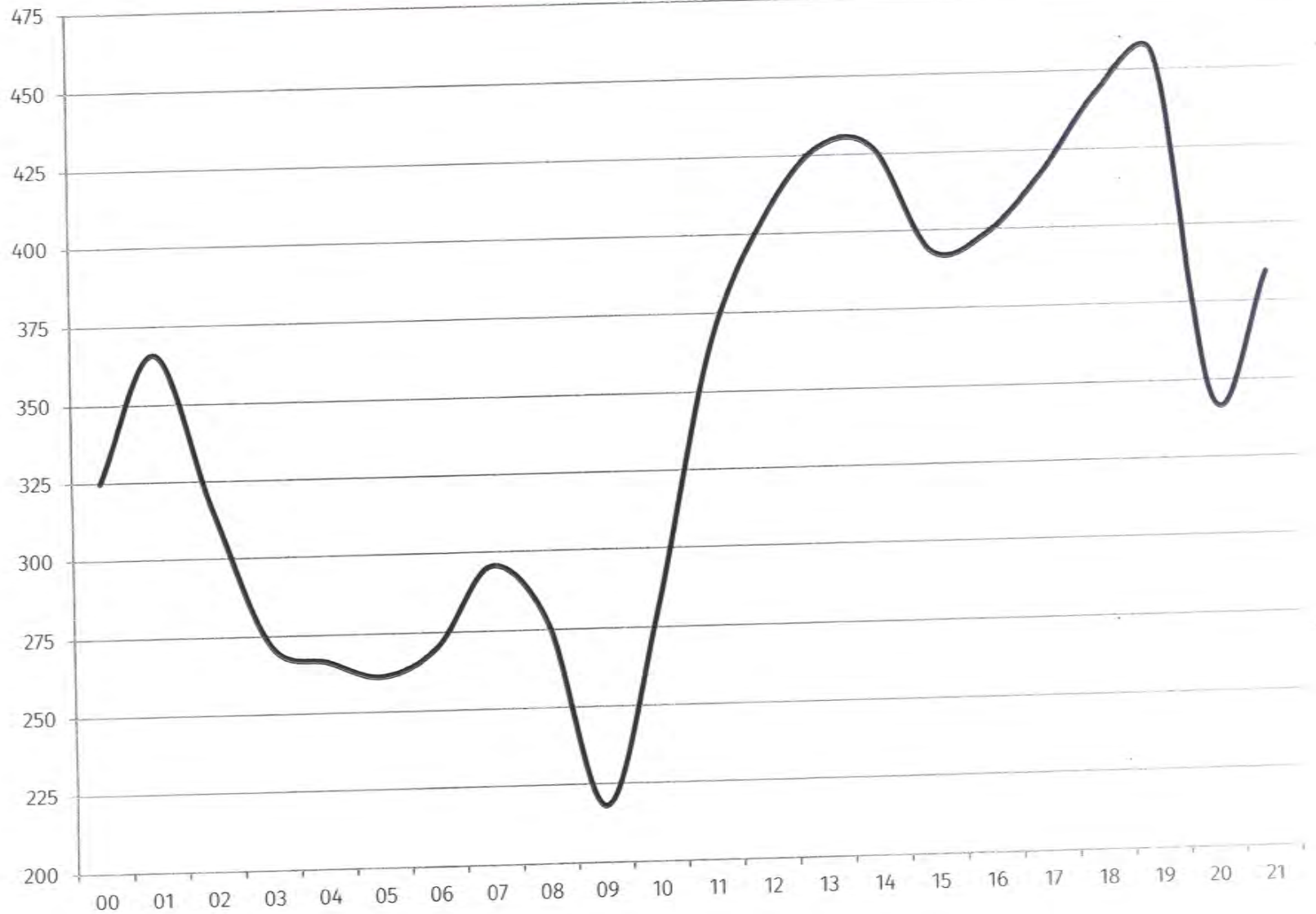
00	2583
01	2534
02	2429
03	2120
04	2039
05	1807
06	1724
07	1721
08	1641
09	1491
10	1476
11	1520
12	1554
13	1560
14	1542
15	1534
16	1577
17	1570
18	1554
19	1567
20	1491
21	1502



TANNERIE MEGISSERIE

CHIFFRE D'AFFAIRES (en millions d'euros)

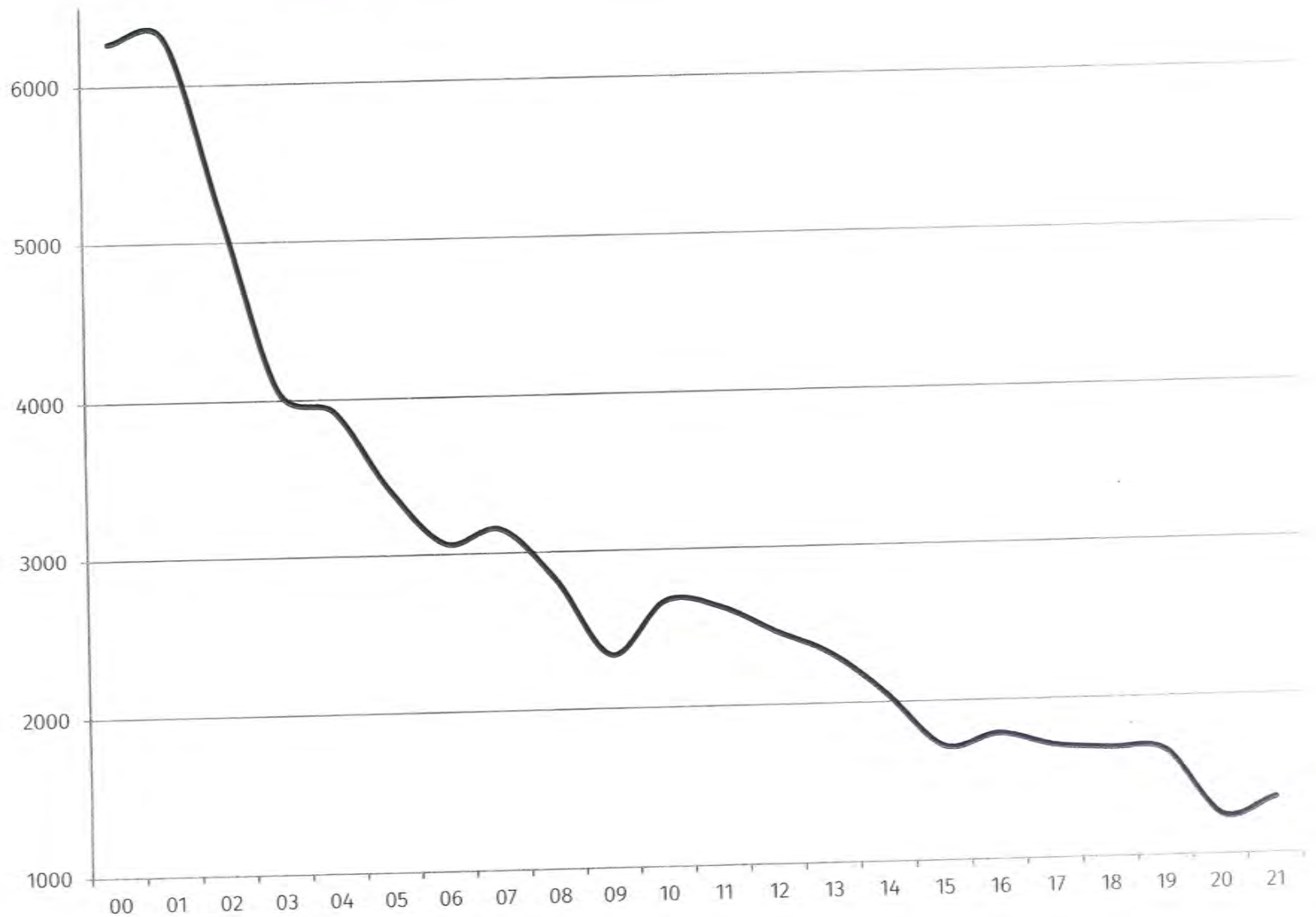
00	324,8
01	365,9
02	315,3
03	272
04	266,4
05	261,3
06	270,3
07	295,557
08	277,3
09	217,787
10	281,171
11	363,287
12	404,464
13	427,466
14	426,856
15	393,455
16	398,721
17	418,092
18	443,591
19	455,062
20	343,626
21	384,377



TANNERIE MEGISSERIE

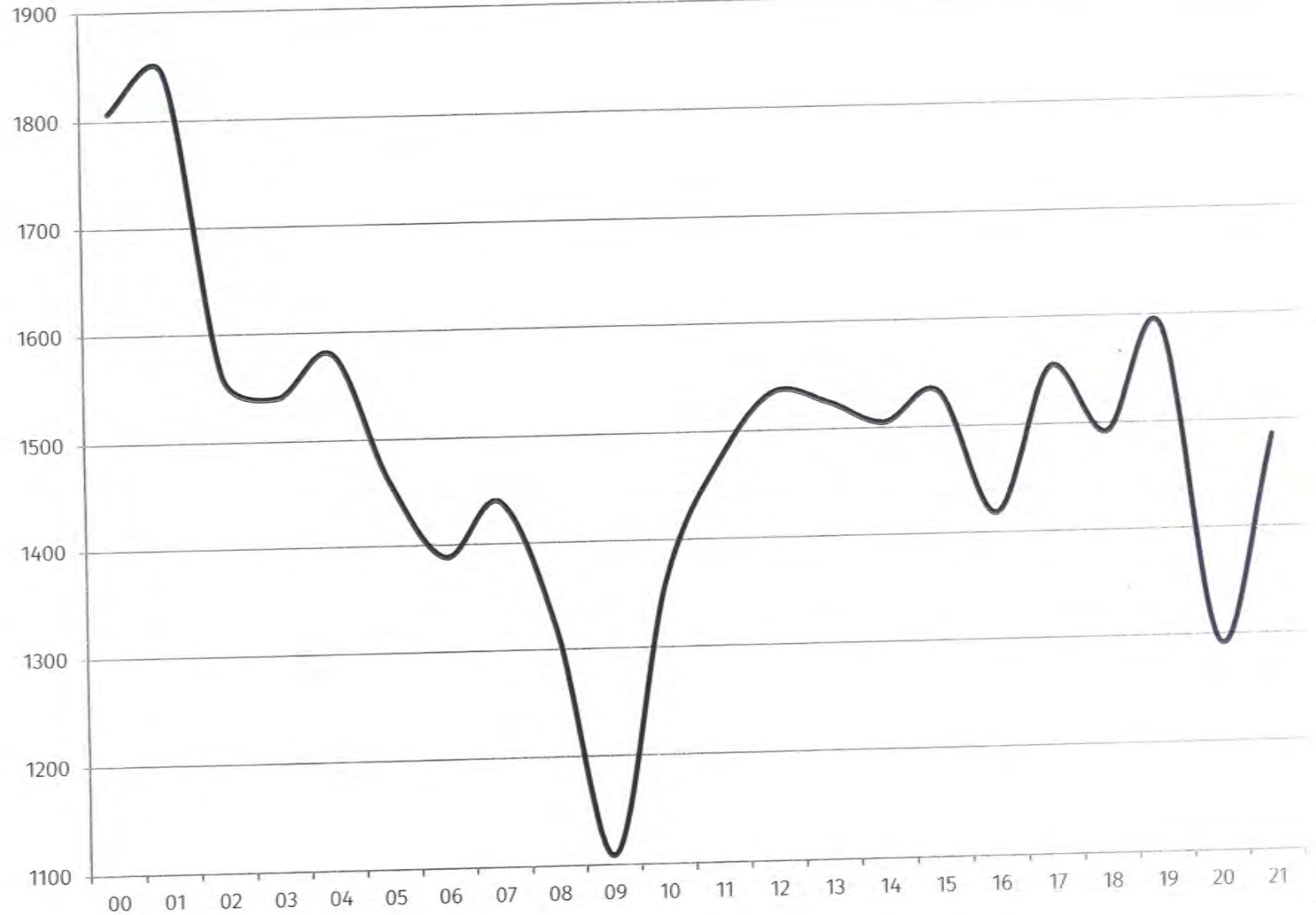
PRODUCTION DE CUIRS FINIS DE BOVINS (en tonnes)

00	6264
01	6297
02	5173
03	4056
04	3924
05	3418
06	3067
07	3154
08	2823
09	2340
10	2673
11	2628
12	2465
13	2315
14	2050
15	1713
16	1786
17	1704
18	1680
19	1654
20	1245
21	1342



PRODUCTION DE PEAUX FINIES DE VEAUX (en milliers de mètres carrés)

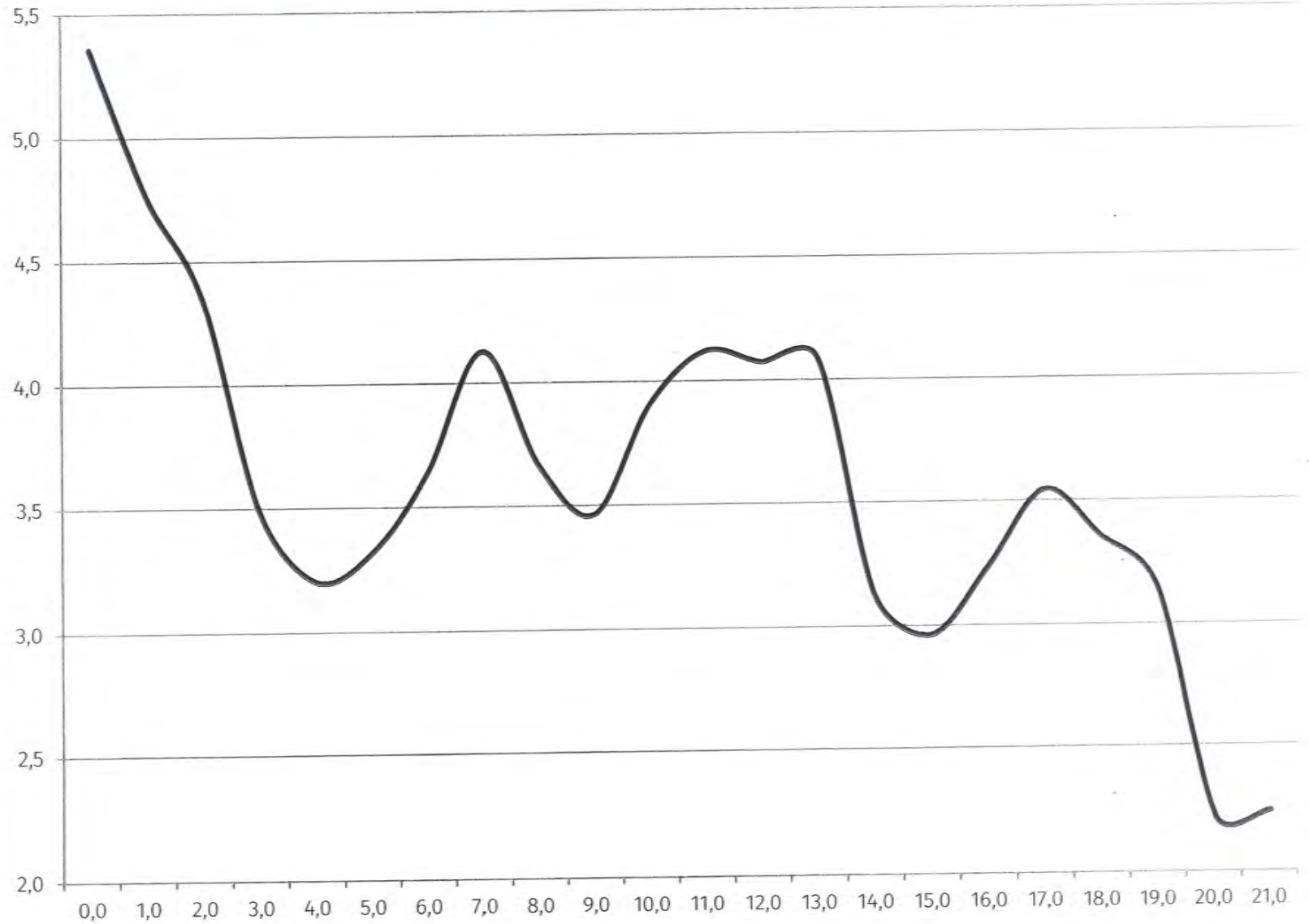
00	1807
01	1843
02	1560
03	1540
04	1579
05	1460
06	1388
07	1439
08	1319
09	1109
10	1360
11	1472
12	1535
13	1525
14	1505
15	1532
16	1418
17	1553
18	1492
19	1590
20	1293
21	1486



TANNERIE MEGISSERIE

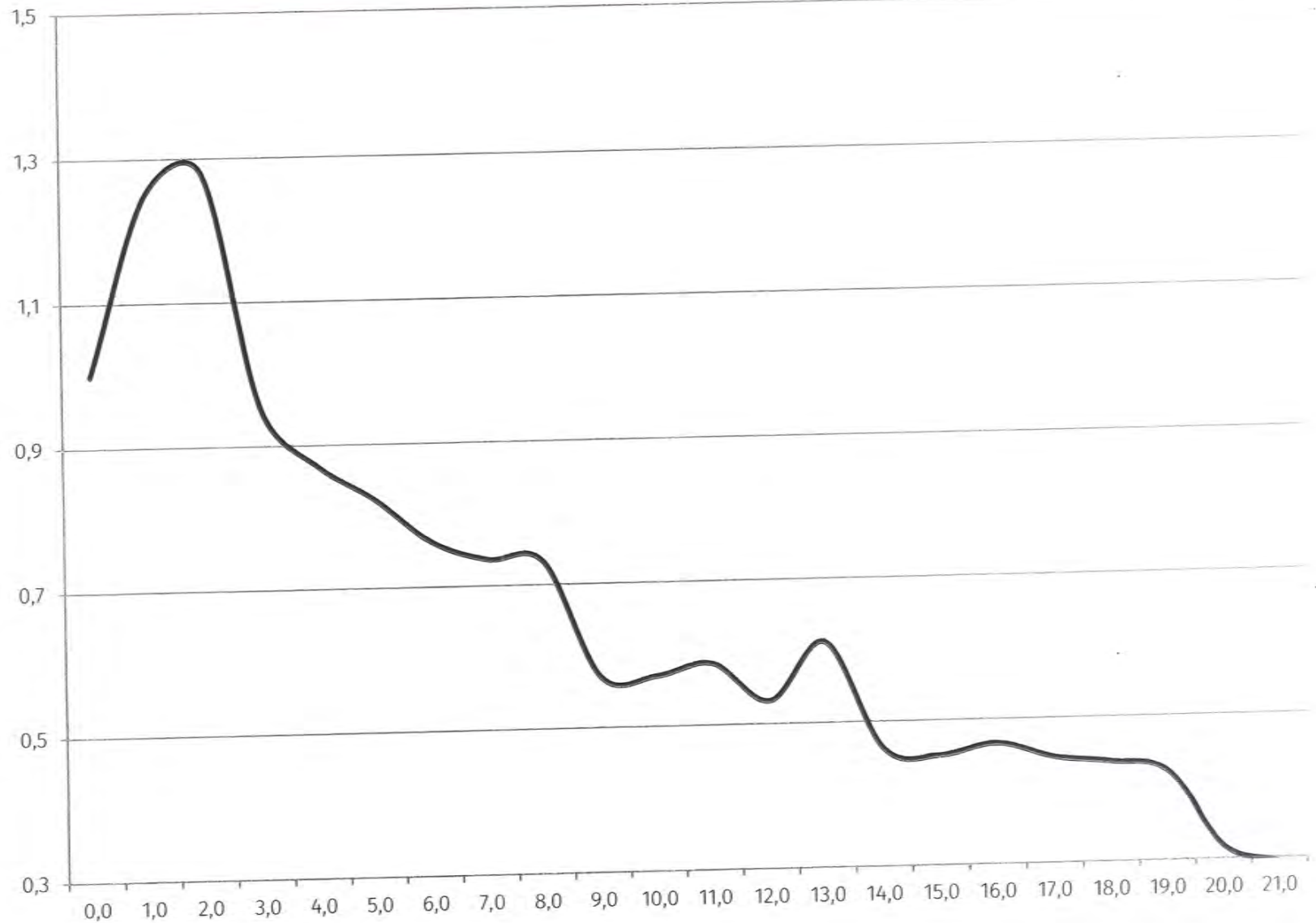
PRODUCTION DE PEAUX FINIES D'OVINS (en millions de pièces)

0,0	5,4
1,0	4,8
2,0	4,3
3,0	3,5
4,0	3,2
5,0	3,3
6,0	3,6
7,0	4,1
8,0	3,7
9,0	3,5
10,0	3,9
11,0	4,1
12,0	4,1
13,0	4,1
14,0	3,1
15,0	3,0
16,0	3,2
17,0	3,5
18,0	3,4
19,0	3,2
20,0	2,2
21,0	2,2



PRODUCTION DE PEAUX FINIES DE CAPRINS (en millions de pièces)

0,0	1,0
1,0	1,3
2,0	1,3
3,0	1,0
4,0	0,9
5,0	0,8
6,0	0,8
7,0	0,7
8,0	0,7
9,0	0,6
10,0	0,6
11,0	0,6
12,0	0,5
13,0	0,6
14,0	0,5
15,0	0,5
16,0	0,5
17,0	0,4
18,0	0,4
19,0	0,4
20,0	0,3
21,0	0,3



CUIRS ET PEAUX - INDUSTRIE DE LA TANNERIE MEGISSERIE

ANNEE 2021

NOMBRE D'ENTREPRISES au 31 Décembre :		36
EFFECTIF SALARIE	annuel moyen	au 31 Décembre
CADRES ET EMPLOYES :	424	428
OUVRIERS :	1 075	1 074
TOTAL EFFECTIF SALARIE :	1 499	1 502
APPOINTEMENTS ET SALAIRES BRUTS ANNUELS		
MONTANT DES APPOINTEMENTS CADRES ET EMPLOYES :		22 915 645 Euros
MONTANT DES SALAIRES OUVRIERS :		27 749 062 Euros
TOTAL :		50 664 707 Euros
TOTAL DES HEURES DE TRAVAIL DE L'ANNEE		
OUVRIERS :		1 685 132 Heures

TANNERIE - ANNEE 2021

ACHATS ET MISES EN TRAVAIL (mises à l'eau)

C O D E	ACHATS ET MISES EN TRAVAIL		ACHATS de l'année				REVENTES EN L'ETAT (en kg)	MISES EN TRAVAIL	
			métropole		importations			pour votre compte (en kg)	pour le compte d'un donneur d'ordres (en kg)
			en pièces	en kg	en pièces	en kg			
	A - Peaux brutes :								
1	Bovins :	entiers	13 116	190 806	49 726	1 303 822	8 353	1 355 907	8 913 405
2		crouponnés (1)	49 119	307 978	201 553	1 057 683	0	1 390 546	0
3		croûtes	0	0	0	0	0	0	0
4	Veaux :	entiers	507 616	7 919 531	50 662	824 397	653 675	7 536 499	0
5		croûtes	0	0	0	0	0	0	0
6	Equidés :	entiers	0	0	0	0	0	0	0
7		parties	0	0	0	0	0	0	0
	B - Produits intermédiaires :								
	B.1 - Cuirs et peaux chaulés, picklés :								
8	Bovins :	entiers	0	0	0	0	0	0	0
9		crouponnés (1)	0	0	4 407	65 461	0	65 461	0
10		croûtes	0	0	0	0	0	0	0
11	Veaux :	entiers	0	0	0	0	0	0	0
12		croûtes	0	0	0	0	0	0	0
	B. 2 - Cuirs simplement tannés humides :								
13	Bovins :	entiers	15 241	282 682	90 776	1 486 929	0	1 782 029	0
14		crouponnés (1)	1 499	23 900	50 862	553 278	0	577 178	0
15		croûtes	0	0	0	0	0	0	0
16	Veaux :	entiers	1 977	28 455	16 047	222 514	0	220 310	0
17		croûtes	0	0	0	0	0	0	0
	B. 3 - Cuirs simplement tannés secs :								
18	Bovins :	entiers	240	10 615	245	4 412	0	15 027	0
19		crouponnés (1)	34	195	3 334	14 757	0	13 792	0
20		croûtes	0	0	2 097	7 554	0	7 554	0
21	Veaux :	entiers	0	0	0	0	0	3 833	0
22		croûtes	0	0	0	0	0	1 197	0

(1) Collets, flancs, croupions, dossets

TANNERIE - ANNEE 2021

PRODUCTION, LIVRAISONS ET FACTURATIONS

C O D E	Code Prodfra	PRODUCTION, LIVRAISONS FACTURATIONS (non compris les reventes en l'état)	Unité	PRODUCTION annuelle		LIVRAISONS annuelles			FACTURATIONS annuelles		
				pour votre compte	pour donneur d'ordre	métropole	exportations	TOTAL	métropole hors TVA (en euros)	exportations hors TVA (en euros)	TOTAL hors TVA (en euros)
23	19.10.21.00	CUIRS ET PEAUX ENTIERS DE BOVINS ET DE VEAUX									
		A - Produits intermédiaires :									
24	19.10.21.00.1	Cuirs de gros bovins chaulés, picklés, ou simplement tannés	kg	0	9 327 702	0	0	0	0	0	0
25	19.10.21.00.2	Cuirs et peaux de veaux chaulés, picklés ou simplement tannés	kg	78 464	0	0	78 464	78 464	0	259 223	259 223
		B - Cuirs et peaux finis :									
26		Cuirs finis de bovins côté fleur refendus							14 733 543	5 934 039	20 667 582
27	19.10.21.00.3	cuirs à dessus de chaussures (2)	m2	3 728	0	3 325	408	3 733			
28	19.10.21.00.4	cuirs pour carrosserie et pour ameublement	m2	75 243	0	47 176	20 526	67 702			
29	19.10.21.00.5	cuirs pour maroquinerie, voyage	m2	164 769	0	106 335	65 145	171 480			
30	19.10.21.00.6	cuirs divers vendus au m2 (3)	m2	160 366	0	117 326	46 435	163 761			
31		Cuirs finis de bovins : croûtes							2 751	0	2 751
32	19.10.21.00.7	croûtes à dessus de chaussures	m2	0	0	0	0	0			
33	19.10.21.00.8	croûtes pour sellerie, maroquinerie, voyage	m2	13	0	13	0	13			
34	19.10.21.00.9	croûtes autres usages (4)	m2	0	0	0	0	0			
35		Cuirs finis de veaux							75 595 328	41 475 056	117 070 384
36	19.10.21.00.A	Box calf et aniline pour dessus de chaussures	m2	172 750	0	51 246	151 132	202 378			
37	19.10.21.00.B	Veaux fantaisie lisses pour dessus de chaussures	m2	111 077	0	50 028	62 337	112 365			
38	19.10.21.00.C	Veaux grainés pour dessus de chaussures	m2	65 630	0	15 763	34 891	50 654			
39	19.10.21.00.D	Veaux pour maroquinerie	m2	925 623	0	598 302	246 528	844 830			
40	19.10.21.00.E	Veaux autres usages (5)	m2	210 724	0	153 307	60 357	213 664			

(2) Y c. ville, sport et sécurité. Sauf cuirs pour administrations.

(3) Y c. pour administrations, gants de protection, vêtements et articles de sport.

(4) Y c. croûtes pour doublures.

(5) Y c. pour vêtements, usages industriels et croûtes de veaux pour usages divers.

TANNERIE - ANNEE 2021

PRODUCTION, LIVRAISONS ET FACTURATIONS (suite)

C O D E	Code Prod fra	PRODUCTION, LIVRAISONS FACTURATIONS (non compris les reventes en l'état)	Unité	PRODUCTION annuelle		LIVRAISONS annuelles			FACTURATIONS annuelles		
				pour votre compte	pour donneur d'ordre	métropole	exportations	TOTAL	métropole hors TVA (en euros)	exportations hors TVA (en euros)	TOTAL hors TVA (en euros)
41	19.10.22.00	PARTIES DE CUIRS DE BOVINS									
		A - Produits intermédiaires :									
42	19.10.22.00.1	Cuirs de gros bovins chaulés, picklés, ou simplement tannés	kg	0	0	0	0	0	0	0	0
		B - Cuirs et peaux finis :									
43		Cuirs finis de bovins côté fleur non refendus pour semelles							1 509 149	228 433	1 737 582
44	19.10.22.00.2	cuirs à semelles premières	kg	18 829	0	23 405	710	24 115			
45	19.10.22.00.3	cuirs à semelles	kg	37 164	0	34 925	4 488	39 413			
46	19.10.22.00.4	Autres que pour semelles (tannage végétal) (6)	kg	70 194	0	67 712	2 482	70 194	1 573 835	65 168	1 639 003
47		Cuirs finis de bovins côté fleur refendus							14 737 249	7 150 262	21 887 511
48	19.10.22.00.5	cuirs à dessus de chaussures (2)	m2	468	0	468	0	468			
49	19.10.22.00.6	cuirs pour carrosserie et pour ameublement	m2	787	0	787	0	787			
50	19.10.22.00.7	cuirs pour maroquinerie, voyage	m2	355 012	0	241 239	116 576	357 815			
51	19.10.22.00.8	cuirs divers vendus au m2 (3)	m2	109 467	0	51 136	69 045	120 181			
52		Cuirs finis de bovins : croûtes							3 556 332	863 958	4 420 290
53	19.10.22.00.9	croûtes à dessus de chaussures	m2	650	0	977	48	1 025			
54	19.10.22.00.A	croûtes pour sellerie, maroquinerie, voyage	m2	40 712	0	54 985	13 312	68 297			
55	19.10.22.00.B	croûtes autres usages (4)	m2	0	0	0	0	0			
56	19.10.23.00	CUIRS ET PEAUX D'EQUIDES									
57	19.10.23.00.1	Peaux chaulées, picklées ou simplement tannées	m2	0	0	0	0	0	0	0	0
58	19.10.23.00.2	Cuirs finis	m2	0	0	0	0	0	0	0	0

(2) Y c. ville, sport et sécurité. Sauf cuirs pour administrations.

(3) Y c. pour administrations, gants de protection, vêtements et articles de sport.

(4) Y c. croûtes pour doublures.

(6) Y c. cuirs à trépointe, pour articles industriels et courroies, pour sellerie, maroquinerie, harnachement et bourrellerie.

TANNERIE - ANNEE 2021

PRODUCTION, LIVRAISONS ET FACTURATIONS EN KILOS

C O D E	Code Prodfra	PRODUCTION, LIVRAISONS FACTURATIONS (non compris les reventes en l'état)	Unité	PRODUCTION annuelle		LIVRAISONS annuelles			FACTURATIONS annuelles		
				pour votre compte	pour donneur d'ordre	métropole	exportations	TOTAL	métropole hors TVA (en euros)	exportations hors TVA (en euros)	TOTAL hors TVA (en euros)
23	19.10.21.00	CUIRS ET PEAUX ENTIERS DE BOVINS ET DE VEAUX									
		A - Produits intermédiaires :									
24	19.10.21.00.1	Cuirs de gros bovins chaulés, picklés, ou simplement tannés	kg	0	9 327 702	0	0	0	0	0	0
25	19.10.21.00.2	Cuirs et peaux de veaux chaulés, picklés ou simplement tannés	kg	78 464	0	0	78 464	78 464	0	259 223	259 223
		B - Cuirs et peaux finis :									
26		Cuirs finis de bovins côté fleur refendus							14 733 543	5 934 039	20 667 582
27	19.10.21.00.3	cuirs à dessus de chaussures (2)	kg	6 002	0	5 353	657	6 010			
28	19.10.21.00.4	cuirs pour carrosserie et pour ameublement	kg	112 865	0	70 764	30 789	101 553			
29	19.10.21.00.5	cuirs pour maroquinerie, voyage	kg	219 802	0	141 851	86 903	228 754			
30	19.10.21.00.6	cuirs divers vendus au m2 (3)	kg	213 928	0	156 513	61 944	218 457			
31		Cuirs finis de bovins : croûtes							2 751	0	2 751
32	19.10.21.00.7	croûtes à dessus de chaussures	kg	0	0	0	0	0			
33	19.10.21.00.8	croûtes pour sellerie, maroquinerie, voyage	kg	13	0	13	0	13			
34	19.10.21.00.9	croûtes autres usages (4)	kg	0	0	0	0	0			
35		Cuirs finis de veaux							75 595 328	41 475 056	117 070 384
36	19.10.21.00.A	Box calf et aniline pour dessus de chaussures	kg	145 974	0	43 303	127 707	171 010			
37	19.10.21.00.B	Veaux fantaisie lisses pour dessus de chaussures	kg	93 860	0	42 274	52 675	94 949			
38	19.10.21.00.C	Veaux grainés pour dessus de chaussures	kg	55 457	0	13 320	29 483	42 803			
39	19.10.21.00.D	Veaux pour maroquinerie	kg	782 151	0	505 565	208 316	713 881			
40	19.10.21.00.E	Veaux autres usages (5)	kg	178 062	0	129 544	51 002	180 546			

(2) Y c. ville, sport et sécurité. Sauf cuirs pour administrations.

(3) Y c. pour administrations, gants de protection, vêtements et articles de sport.

(4) Y c. croûtes pour doublures.

(5) Y c. pour vêtements, usages industriels et croûtes de veaux pour usages divers.

TANNERIE - ANNEE 2021

PRODUCTION, LIVRAISONS ET FACTURATIONS EN KILOS

C O D E	Code Prodfra	PRODUCTION, LIVRAISONS FACTURATIONS (non compris les reventes en l'état)	Unité	PRODUCTION annuelle		LIVRAISONS annuelles			FACTURATIONS annuelles			
				pour votre compte	pour donneur d'ordre	métropole	exportations	TOTAL	métropole hors TVA (en euros)	exportations hors TVA (en euros)	TOTAL hors TVA (en euros)	
41	19.10.22.00	PARTIES DE CUIRS DE BOVINS										
42	19.10.22.00.1	A - Produits intermédiaires : Cuir de gros bovins chaulés, picklés, ou simplement tannés	kg	0	0	0	0	0	0	0	0	0
43		B - Cuir et peaux finis : Cuir finis de bovins côté fleur non refendus pour semelles							1 509 149	228 433	1 737 582	
44	19.10.22.00.2	cuir à semelles premières	kg	18 829	0	23 405	710	24 115				
45	19.10.22.00.3	cuir à semelles	kg	37 164	0	34 925	4 488	39 413				
46	19.10.22.00.4	Autres que pour semelles (tannage végétal) (6)	kg	70 194	0	67 712	2 482	70 194	1 573 835	65 168	1 639 003	
47		Cuir finis de bovins côté fleur refendus							14 737 249	7 150 262	21 887 511	
48	19.10.22.00.5	cuir à dessus de chaussures (2)	kg	753	0	753	0	753				
49	19.10.22.00.6	cuir pour carrosserie et pour ameublement	kg	1 181	0	1 181	0	1 181				
50	19.10.22.00.7	cuir pour maroquinerie, voyage	kg	473 586	0	321 813	155 512	477 325				
51	19.10.22.00.8	cuir divers vendus au m2 (3)	kg	146 029	0	68 215	92 106	160 321				
52		Cuir finis de bovins : croûtes							3 556 332	863 958	4 420 290	
53	19.10.22.00.9	croûtes à dessus de chaussures	kg	1 047	0	1 573	77	1 650				
54	19.10.22.00.A	croûtes pour sellerie, maroquinerie, voyage	kg	40 712	0	54 985	13 312	68 297				
55	19.10.22.00.B	croûtes autres usages (4)	kg	0	0	0	0	0				
56	19.10.23.00	CUIRS ET PEAUX D'EQUIDES										
57	19.10.23.00.1	Peaux chaulées, picklées ou simplement tannées	kg	0	0	0	0	0	0	0	0	0
58	19.10.23.00.2	Cuir finis	kg	0	0	0	0	0	0	0	0	0

(2) Y c. ville, sport et sécurité. Sauf cuir pour administrations.

(3) Y c. pour administrations, gants de protection, vêtements et articles de sport.

(4) Y c. croûtes pour doublures.

(6) Y c. cuir à trépointe, pour articles industriels et courroies, pour sellerie, maroquinerie, harnachement et bourrellerie.

TANNERIE - ANNEE 2021
PRODUCTION, LIVRAISONS ET FACTURATIONS (suite)

C O D E	Code Prodfra	PRODUCTION, LIVRAISONS FACTURATIONS (non compris les reventes en l'état)	Unité	PRODUCTION annuelle		LIVRAISONS annuelles			FACTURATIONS annuelles		
				pour votre compte	pour donneur d'ordre	métropole	exportations	TOTAL	métropole hors TVA (en euros)	exportations hors TVA (en euros)	TOTAL hors TVA (en euros)
		AUTRES									
59	19.10.10.50.1	Bovins et veaux vernis ou métallisés	m2	0	0	0	0	0	0	0	0
60	19.10.42.00.1	Agglomérés de cuirs (industrie de la tannerie)	m2	0	0	0	0	0	0	0	0

FACTURATIONS DE L'ANNEE

Code Info.	RECAPITULATIF DES FACTURATIONS ANNUELLES	Métropole hors TVA (en euros)	Exportations hors TVA (en euros)	TOTAL hors TVA (en euros)
61	A - Cuirs et peaux fabriqués par l'établissement ou par ses sous-traitants hors travail à façon (y c. déchets de cuirs)	112 010 060	56 233 758	168 243 818
62	B - Revente en l'état de cuirs et peaux finis importés ou achetés à un autre fabricant	306	0	306
63	C - Factures à titre de façonniers : reprise de finissage	15 799	0	15 799
64	autre que reprise de finissage	5 520 587	15 449	5 536 036

TANNERIE - ANNEE 2021

RECAPITULATIF ANNUEL

PEAUX FINIES RECAPITULATION	Unité	PRODUCTION annuelle		LIVRAISONS annuelles			FACTURATIONS annuelles		
		pour votre compte	pour donneur d'ordre	métropole	exportations	TOTAL	métropole hors TVA (en euros)	exportations hors TVA (en euros)	TOTAL hors TVA (en euros)
BOVINS VENDUS A LA SURFACE (lignes 26 à 34 et 47 à 55)	m2	911 215	0	623 767	331 495	955 262	33 029 875	13 948 259	46 978 134
TOTAL VEAUX (lignes 35 à 40)	m2	1 485 804	0	868 646	555 245	1 423 891	75 595 328	41 475 056	117 070 384

PEAUX FINIES RECAPITULATION	Unité	PRODUCTION annuelle		LIVRAISONS annuelles			FACTURATIONS annuelles		
		pour votre compte	pour donneur d'ordre	métropole	exportations	TOTAL	métropole hors TVA (en euros)	exportations hors TVA (en euros)	TOTAL hors TVA (en euros)
TOTAL BOVINS EN POIDS (lignes 26 à 34 et 43 à 55)	kg	1 342 104	0	949 056	448 981	1 398 037	36 112 859	14 241 860	50 354 719
TOTAL VEAUX EN POIDS (lignes 35 à 40)	kg	1 255 504	0	734 006	469 182	1 203 188	75 595 328	41 475 056	117 070 384

MEGISSERIE - ANNEE 2021

ACHATS DE L'ANNEE

C O D E	ACHATS DE MATIERES PREMIERES	ACHATS de l'année (en nombre de pièces)		
		métropole	importations	TOTAL
		A - Cuirots et peaux brutes :		
1	Ovins : moutons, agneaux et regords bruts	108 817	582 883	691 700
2	cuirots de Mazamet	0	0	0
3	Caprins : chevreaux	1 207	1 824	3 031
4	chèvres	23 581	74 794	98 375
5	Autres peaux (à préciser)	5 462	16 290	21 752
B - Produits intermédiaires :				
B.1 - Peaux picklées :				
6	Ovins :	188 582	833 586	1 022 168
B. 2 - Cuirs simplement tannés :				
7	Ovins : peaux en croûtes végétales	10 282	0	10 282
8	peaux semi-tannées végétales (type Inde)	5 520	56 136	61 656
9	peaux chrome bleu (wet blue)	29 814	407 592	437 406
10	peaux chrome combiné (stain)	1 429	40 601	42 030
11	Caprins : chèvres semi-tannées végétales (type Inde)	4 287	80 961	85 248
12	chèvres chrome bleu	6 760	0	6 760
13	Autres peaux : porcins	0	47 427	47 427
14	crocodiles entiers	49 327	184 856	234 183
15	flancs	0	0	0
16	lézards	0	78 695	78 695
17	serpents	0	689	689
18	kangourous	0	1	1
19	autres peaux (antilopes, cerfs, etc.)	14 652	8 702	23 354

MEGISSERIE - ANNEE 2021
PRODUCTION, LIVRAISONS ET FACTURATIONS

C O D E	Code ProdFra	PRODUCTION, LIVRAISONS FACTURATIONS (non compris les reventes en l'état)	Unité	PRODUCTION annuelle		LIVRAISONS annuelles			FACTURATIONS annuelles		
				pour votre compte	pour donneur d'ordre	métropole	exportations	TOTAL	métropole hors TVA (en euros)	exportations hors TVA (en euros)	TOTAL hors TVA (en euros)
		A - Produits intermédiaires :									
		CUIRS ET PEAUX SIMPLEMENT TANNES :									
20	19.10.31.30	D'OVINS	peaux	12098	0	8726	3372	12098	119 617	30 639	150 256
21	19.10.32.30.0	DE CAPRINS	peaux	9 948	0	8 693	1 255	9 948	285 752	7 958	293 710
22	19.10.33.30.0	DE PORCINS	peaux	0	0	0	0	0	0	0	0
23	19.10.41.30.0	DE REPTILES ET D'AUTRES ANIMAUX	peaux	0	0	0	0	0	0	0	0
		B - Cuirs et peaux finis :									
		CUIRS ET PEAUX D'OVINS TRAVAILLES APRES TANNAGE							21 927 777	35 847 453	57 775 230
24	19.10.31.50										
25	19.10.31.50.1	Peaux pour dessus de chaussures	peaux	47 724	0	14 272	44 653	58 925			
26	19.10.31.50.2	Peaux pour doublure	peaux	396 575	562 818	121 540	256 221	377 761			
27	19.10.31.50.3	Peaux pour ganterie	peaux	20 039	20 467	20 050	31	20 081			
28	19.10.31.50.4	Peaux pour vêtements	peaux	536 432	44 174	180 991	352 675	533 666			
29	19.10.31.50.5	Peaux pour maroquinerie	peaux	932 636	48 656	391 970	555 278	947 248			
30	19.10.31.50.6	Peaux lainées	peaux	0	1 869	0	0	0			
31	19.10.31.50.7	Peaux diverses (2)	peaux	302 586	2 167	146 865	121 530	268 395			
32	19.10.10.30.0	CUIRS ET PEAUX CHAMOISES	peaux	0	0	0	0	0	0	0	0
		CUIRS ET PEAUX DE CAPRINS TRAVAILLES APRES TANNAGE							6 476 979	224 620	6 701 599
33	19.10.32.50										
34	19.10.32.50.1	Peaux pour dessus de chaussures	peaux	1 439	647	1 439	0	1 439			
35	19.10.32.50.2	Peaux pour doublure	peaux	65 659	0	61 529	4 130	65 659			
36	19.10.32.50.3	Peaux pour vêtements	peaux	497	33 610	497	0	497			
37	19.10.32.50.4	Peaux pour maroquinerie	peaux	10 633	0	4 027	6 606	10 633			
38	19.10.32.50.5	Peaux diverses (3)	peaux	216 799	137 024	216 477	322	216 799			

(2) Y c. peaux pour ameublement et peaux parchemins.

(3) Y c. peaux pour ganterie et peaux pour ameublement.

MEGISSERIE - ANNEE 2021
PRODUCTION, LIVRAISONS ET FACTURATIONS (suite)

C O D E	Code Prod'fra	PRODUCTION, LIVRAISONS FACTURATIONS (non compris les reventes en l'état)	Unité	PRODUCTION annuelle		LIVRAISONS annuelles			FACTURATIONS annuelles		
				pour votre compte	pour donneur d'ordre	métropole	exportations	TOTAL	métropole hors TVA (en euros)	exportations hors TVA (en euros)	TOTAL hors TVA (en euros)
		CUIRS ET PEAUX D'ANIMAUX DIVERS TRAVAILLES APRES TANNAGE									
39	19.10.33.50.0	Porcins	peaux	80 286	1 354	77 486	2 800	80 286	686 957	33 314	720 271
40	19.10.41.50	Reptiles et animaux divers	peaux	0	0	0	0	0	115 164 097	34 026 076	149 190 173
41	19.10.41.50.1	- Crocodiles entiers	peaux	161 538	0	125 019	125 929	250 948			
42	19.10.41.50.2	flancs	peaux	0	0	-47	91	44			
43	19.10.41.50.3	- Lézards	peaux	34 329	0	32 813	20 487	53 300			
44	19.10.41.50.4	- Serpents	peaux	20	0	606	3 317	3 923			
45	19.10.41.50.5	- Kangourous	peaux	465	0	465	0	465			
46	19.10.41.50.6	- Autres (à préciser)	peaux	37 530	460	36 684	1 947	38 631			
		CUIRS ET PEAUX VERNIS, PLAQUES OU METALLISES D'ANIMAUX DIVERS									
47	19.10.10.50.2		peaux	0	0	0	0	0	0	0	0
		C - Agglomérés de cuirs :		0	0	0	0	0	0	0	0
48	19.10.42.00.2	Agglomérés de cuirs (industrie de la mégisserie)	peaux								

FACTURATIONS ANNUELLES

Code Inf.	RECAPITULATIF DES FACTURATIONS ANNUELLES	Métropole hors TVA (en euros)	Exportations hors TVA (en euros)	TOTAL hors TVA (en euros)
49	A - Cuirs et peaux fabriqués par l'établissement ou par ses sous-traitants hors travail à façon (1) (y c. déchets de cuirs)	145 859 147	70 274 175	216 133 322
50	B - Revente en l'état de cuirs et peaux finis importés ou achetés à un autre fabricant	11 406	0	11 406
51	C - Factures à titre de façonniers	14 839 776	136 722	14 976 498

(1) Montant des facturations (hors TVA et n.c. les frais de transports facturés au client) des produits fabriqués et livrés par l'établissement à l'exclusion des produits achetés à d'autres fabricants français ou étrangers et revendus en l'état.

MEGISSERIE - ANNEE 2021

RECAPITULATIF DES ACHATS ANNUELS

ACHATS (en nombre de peaux)	métropole	importations	TOTAL
TOTAL OVINS	344 444	1 920 798	2 265 242
TOTAL CAPRINS	35 835	157 579	193 414

RECAPITULATIF DE LA PRODUCTION ANNUELLE

PEAUX FINIES RECAPITULATION	Unité	PRODUCTION annuelle		LIVRAISONS annuelles			FACTURATIONS annuelles		
		pour votre compte	pour donneur d'ordre	métropole	exportations	TOTAL	métropole hors TVA (en euros)	exportations hors TVA (en euros)	TOTAL hors TVA (en euros)
TOTAL OVINS (lignes 25 à 31)	peaux	2 235 992	680 151	875 688	1 330 388	2 206 076	21 927 777	35 847 453	57 775 230
TOTAL CAPRINS (lignes 34 à 38)	peaux	295 027	171 281	283 969	11 058	295 027	6 476 979	224 620	6 701 599

MEGISSERIE - ANNEE 2021

PRODUCTION ANNUELLE REGIONALE DE PEAUX FINIES D'OVINS ET DE CAPRINS

REGION	PRODUCTION COMPTE PROPRE DE PEAUX FINIES D'OVINS	PRODUCTION A FACON DE PEAUX FINIES D'OVINS	PRODUCTION COMPTE PROPRE DE PEAUX FINIES DE CAPRINS	PRODUCTION A FACON DE PEAUX FINIES DE CAPRINS
Auvergne-Rhône-Alpes	0	0	0	0
Bourgogne-Franche-Comté	0	0	0	0
Bretagne	0	0	0	0
Centre-Val de Loire	366 934	0	141 360	137 024
Corse	0	0	0	0
Grand Est	0	0	0	0
Hauts-de-France	0	0	0	0
Ile-de-France (a)				
Normandie	0	0	0	0
Nouvelle-Aquitaine (a)				
Occitanie	1 630 998	659 684	79 639	34 257
Pays de la Loire (a)				
Provence-Alpes-Côte d'Azur	0	0	0	0
TOTAL	2 235 992	680 151	295 027	171 281

(a) non diffusé

MEGISSERIE - ANNEE 2021

REPARTITION DE LA PRODUCTION DANS LES CENTRES INDUSTRIELS DE GRAULHET ET DE MAZAMET

CENTRES INDUSTRIELS DU TARN	PRODUCTION COMPTE PROPRE DE PEAUX FINIES D'OVINS	PRODUCTION A FACON DE PEAUX FINIES D'OVINS	PRODUCTION COMPTE PROPRE DE PEAUX FINIES DE CAPRINS	PRODUCTION A FACON DE PEAUX FINIES DE CAPRINS
GRAULHET	840 993	39 903	33 642	33 610
MAZAMET	309 134	75 343	44 088	0
TOTAL	1 150 127	115 246	77 730	33 610

EFFECTIFS, SALAIRES ET FACTURATIONS POUR LES CENTRES INDUSTRIELS DE GRAULHET ET DE MAZAMET

CENTRES INDUSTRIELS DU TARN	Nombre d'entreprises	Effectif cadres et ETAM (a)	Effectif des ouvriers (a)	Salaires des cadres et ETAM (b)	Salaires des ouvriers (b)	Heures annuelles ouvrées	Facturations à l'export H.T.V.A. (en euros) (c)	Facturations totales H.T.V.A. (en euros) (c)
GRAULHET	5	18	86	809 707	1 669 190	216 730	9 938 334	18 185 280
MAZAMET	3	8	20	204 915	424 952	36 267	3 878 936	5 267 604
TOTAL	8	26	106	1 014 622	2 094 142	252 997	13 817 270	23 452 884

(a) effectifs annuels moyens.

(b) montants bruts.

(c) n.c. facturations pour travaux à façon.

TANNERIE ET MEGISSERIE - ANNEE 2021

EFFECTIFS, SALAIRES ET FACTURATIONS (hors façon) PAR REGIONS

REGION	Nb d'entreprises	Effectif des cadres et ETAM (a)	Effectif des ouvriers (a)	Salaires des cadres et ETAM (b)	Salaires des ouvriers (b)	Heures annuelles ouvrées	Facturations à l'export H.T.V.A. (en euros) (c)	Facturations totales H.T.V.A. (en euros) (c)
Auvergne-Rhône-Alpes	4	141	279	6 737 372	8 044 444	413 257	30 750 220	98 267 543
Bourgogne-Franche-Comté	0	0	0	0	0	0	0	0
Bretagne	0	0	0	0	0	0	0	0
Centre-Val de Loire	3	21	99	1 226 803	2 329 986	138 159	7 611 775	17 517 003
Corse	0	0	0	0	0	0	0	0
Grand Est	3	56	110	4 163 546	3 215 106	175 529	18 409 614	42 332 988
Hauts-de-France	0	0	0	0	0	0	0	0
Ile-de-France (*) (d)	2							
Normandie	0	0	0	0	0	0	0	0
Nouvelle-Aquitaine	7	36	118	1 933 837	2 639 044	189 837	12 828 594	30 224 806
Occitanie	15	80	241	3 699 464	5 104 629	469 347	22 967 865	45 755 449
Pays de la Loire (d)	2							
Provence-Alpes-Côte d'Azur	0	0	0	0	0	0	0	0
TOTAL	36	424	1 075	22 915 645	27 749 062	1 685 132	126 507 933	384 377 140

(*) Sièges sociaux d'entreprises ayant pour la plupart leur(s) établissement(s) productif(s) en province.

(a) Effectifs annuels moyens.

(b) Montants bruts.

(c) Hors facturations pour travail à façon.

(d) Non diffusé.

TANNERIE ET MEGISSERIE - ANNEE 2021

STRUCTURES SELON LES EFFECTIFS TOTAUX

Tranches d'effectifs salariés	Nb d'entreprises	Effectif des cadres et ETAM (a)	Effectif des ouvriers (a)	Salaires des cadres et ETAM (b)	Salaires des ouvriers (b)	Heures annuelles ouvrées	Facturations à l'export H.T.V.A. (en euros)	Facturations totales H.T.V.A. (en euros)
moins de 10	9	17	30	760 754	605 442	52 308	2 594 504	9 629 317
11 à 20	6	32	56	1 145 279	1 103 309	91 620	2 734 409	10 041 899
21 à 30	7	41	140	2 400 507	3 080 711	293 981	15 890 080	30 971 074
31 à 40	2	38	139	1 612 459	2 955 567	207 220	6 173 028	10 462 629
41 à 50	2							
51 à 100	5	81	293	5 322 350	7 393 976	426 569	30 213 282	99 282 948
101 et plus	5	215	417	11 674 296	12 610 057	613 434	68 902 630	223 989 273
TOTAL	36	424	1 075	22 915 645	27 749 062	1 685 132	126 507 933	384 377 140

(a) Effectifs annuels moyens.

(b) Montants bruts.

(c) Hors facturations pour travail à façon.

TANNERIE ET MEGISSERIE - ANNEE 2021

STRUCTURES SELON LES EFFECTIFS OUVRIERS

Tranches d'effectifs ouvriers	Nb d'entreprises	Effectif des cadres et ETAM (a)	Effectif des ouvriers (a)	Salaires des cadres et ETAM (b)	Salaires des ouvriers (b)	Heures annuelles ouvrées	Facturations à l'export H.T.V.A. (en euros) (c)	Facturations totales H.T.V.A. (en euros) (c)
moins de 10	12	43	48	1 727 089	1 017 215	84 934	3 464 140	15 948 914
11 à 20	8	38	128	1 993 264	2 616 290	193 639	12 428 134	22 948 351
21 à 30	3	19	79	916 068	1 777 278	201 250	6 938 172	15 029 649
31 à 40	3	38	152	1 950 626	3 411 263	234 241	9 765 254	16 802 556
41 à 50	1							
51 à 100	8	286	668	16 328 598	18 927 016	971 068	93 912 233	313 647 670
101 et plus	1							
TOTAL	36	424	1 075	22 915 645	27 749 062	1 685 132	126 507 933	384 377 140

(a) Effectifs annuels moyens.

(b) Montants bruts.

(c) Hors facturations pour travail à façon.

CHAUSSURE

L'industrie française de la **Chaussure** est constituée de 86 entreprises, qui ont employé en moyenne, durant l'année 2021, 3.755 salariés (1.434 cadres, employés, techniciens et agents de maîtrise, 2.321 ouvriers).

En 2021, la production française de chaussures et d'articles chaussants s'élève à 14,8 millions de paires, soit environ 0,7 million de plus qu'en 2020. Les facturations sont, quant à elles, passées de 567 à 590 millions d'euros, ce qui correspond à une hausse de 4%.

En termes de facturations, les régions Nouvelle-Aquitaine (33 entreprises), Pays de la Loire (15 entreprises), Grand Est (4 entreprises) ont la plus forte activité. Elles réalisent chacune 30%, 25% et 20% du chiffre d'affaires de la branche pour un volume total de 12,4 millions de paires.

A elle-seule, la région Nouvelle-Aquitaine effectue un peu moins de la moitié de la production nationale et emploie 1.188 salariés, soit un tiers des effectifs du secteur.

L'industrie de la Chaussure est constituée d'un nombre encore important de petites unités. 37 entreprises ont entre 11 et 50 salariés, et réalisent un peu plus du quart de la production en volume et 18% en valeur. Inversement, 11 entreprises ont plus de 100 salariés et leurs facturations participent pour la moitié au chiffre d'affaires de la branche.

EVOLUTION DE LA CHAUSSURE ENTRE 2016 ET 2021

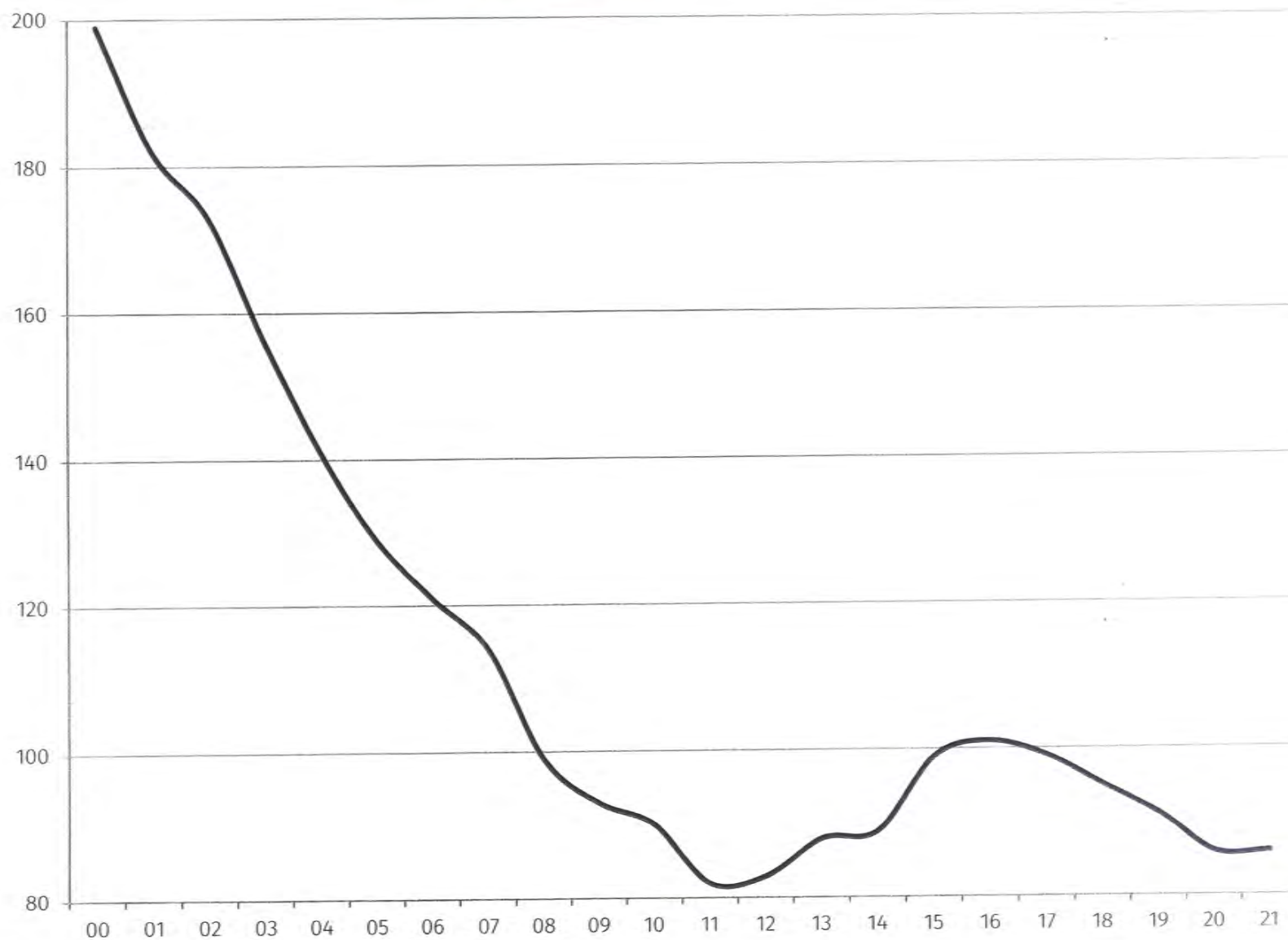
CHAUSSURE	SOURCE	UNITE	2 016	2 017	2 018	2 019	2 020	2 021
CHIFFRES CLES								
PRODUCTION FRANCAISE	CNC	1000 paires	22 188	21 677	20 560	19 191	14 055	14 769
EXPORTATIONS EN VOLUME	DOUANES	1000 paires	106 146	114 057	117 053	121 271	108 459	119 500
IMPORTATIONS EN VOLUME	DOUANES	1000 paires	481 227	493 902	503 413	479 654	401 315	429 448
CHIFFRE D'AFFAIRES	CNC	1000 euros	867 155	828 443	745 424	713 085	566 700	590 321
EXPORTATIONS EN VALEUR	DOUANES	1000 euros	2 988 879	3 190 556	3 528 567	3 895 526	3 433 588	3 955 353
IMPORTATIONS EN VALEUR	DOUANES	1000 euros	6 469 277	6 803 198	6 508 407	6 791 135	5 982 458	6 676 891
TAUX DE COUVERTURE	DOUANES	en %	46	47	54	57	57	59
NOMBRE D'ENTREPRISES (a)	CNC		101	99	95	91	86	86
EFFECTIFS moyens annuels	CNC		5 054	4 897	4 472	4 312	3 801	3 755
PRINCIPALES PRODUCTIONS (en volume)								
CHAUSSURES, BOTTES, SANDALES (autres que pantoufles, chaussures de sport et de protection)								
A DESSUS EN CUIR	CNC	1000 paires	7 808	7 485	6 552	5 796	3 741	3 547
A DESSUS EN MAT. DE SYNTHESE	CNC	1000 paires	3 091	3 143	3 044	2 881	2 266	2 514
A DESSUS EN TEXTILE ET DIVERS	CNC	1000 paires	1 285	1 184	1 219	1 513	1 450	1 532
CHAUSSURES DE SPORT	CNC	1000 paires	324	290	323	324	196	200
CHAUSSURES ET BOTTES DE SECURITE	CNC	1000 paires	3 029	3 244	2 905	2 702	2 390	2 540
TOTAL CHAUSSURE	CNC	1000 paires	15 537	15 346	14 043	13 216	10 043	10 333
TOTAL PANTOUFLE	CNC	1000 paires	6 651	6 331	6 517	5 975	4 012	4 436
TOTAL CHAUSSURE ET PANTOUFLE	CNC	1000 paires	22 188	21 677	20 560	19 191	14 055	14 769

(a) Les entreprises de plus de dix salariés sont enquêtées de manière exhaustive.

CHAUSSURE

NOMBRE D'ENTREPRISES

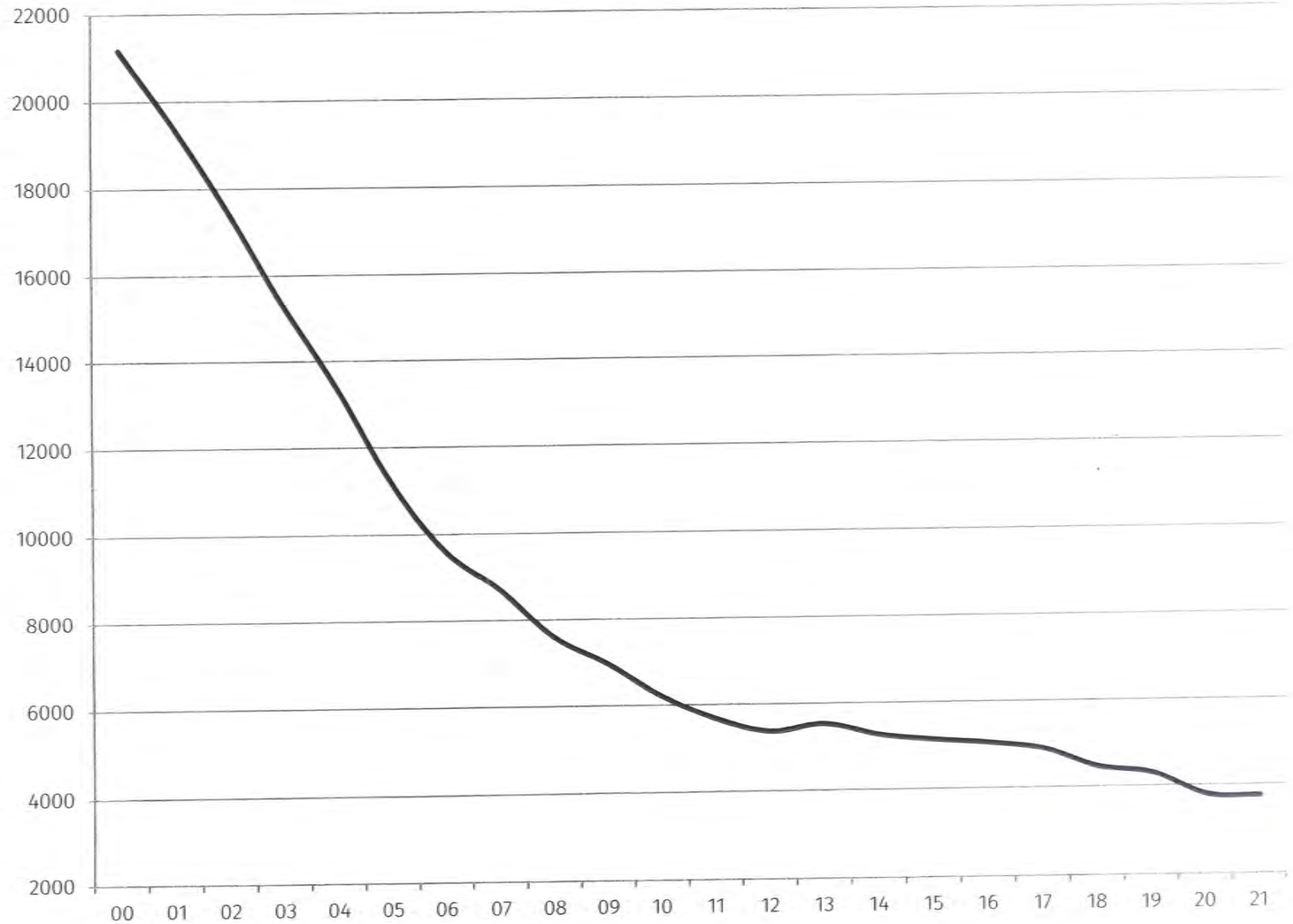
00	199
01	182
02	173
03	156
04	141
05	129
06	121
07	114
08	99
09	93
10	90
11	82
12	83
13	88
14	89
15	99
16	101
17	99
18	95
19	91
20	86
21	86



CHAUSSURE

EFFECTIFS

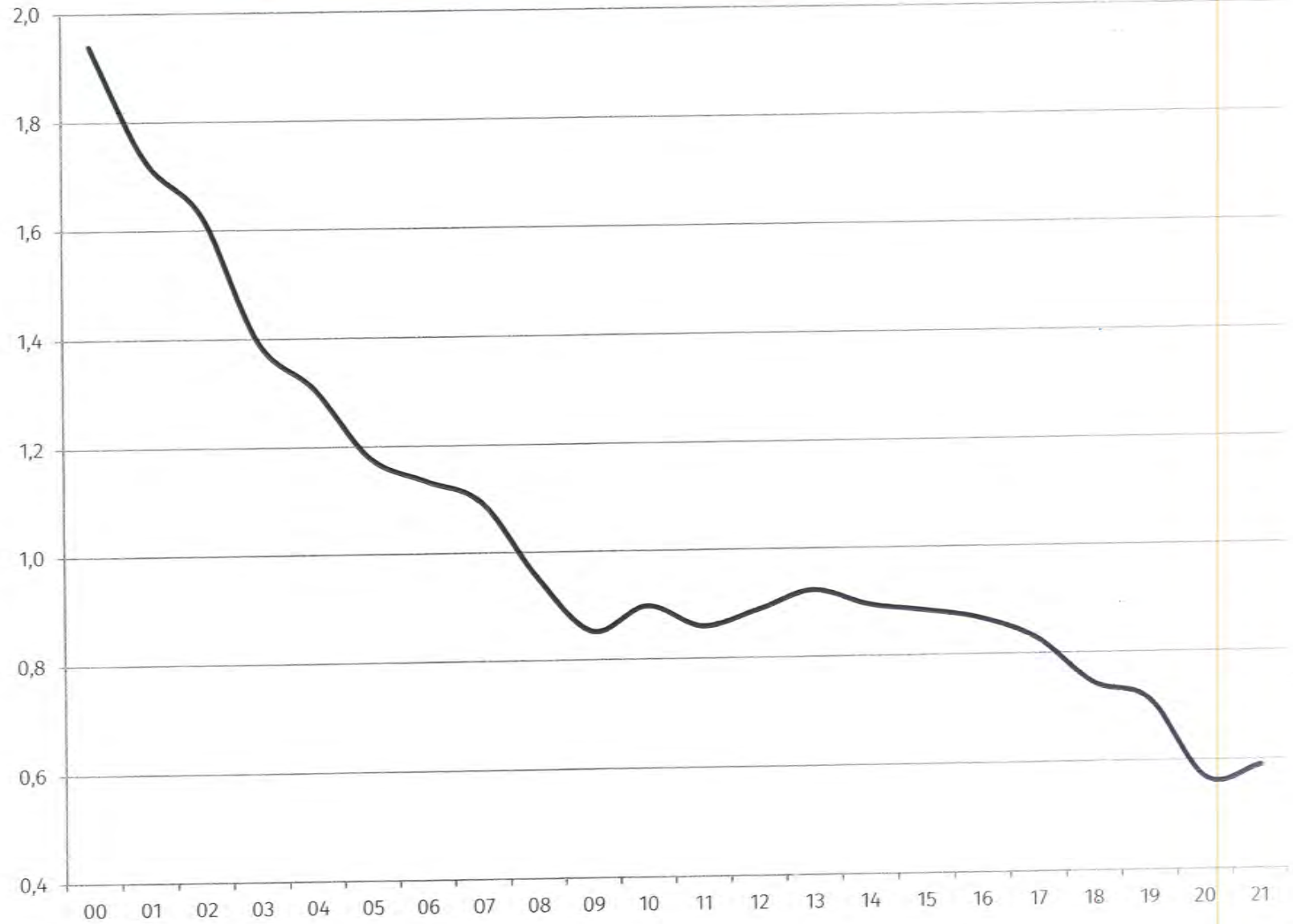
00	21178
01	19421
02	17481
03	15329
04	13380
05	11192
06	9602
07	8712
08	7600
09	6972
10	6208
11	5676
12	5378
13	5531
14	5273
15	5139
16	5054
17	4897
18	4472
19	4312
20	3801
21	3755



CHAUSSURE

CHIFFRE D'AFFAIRES (en milliards d'euros)

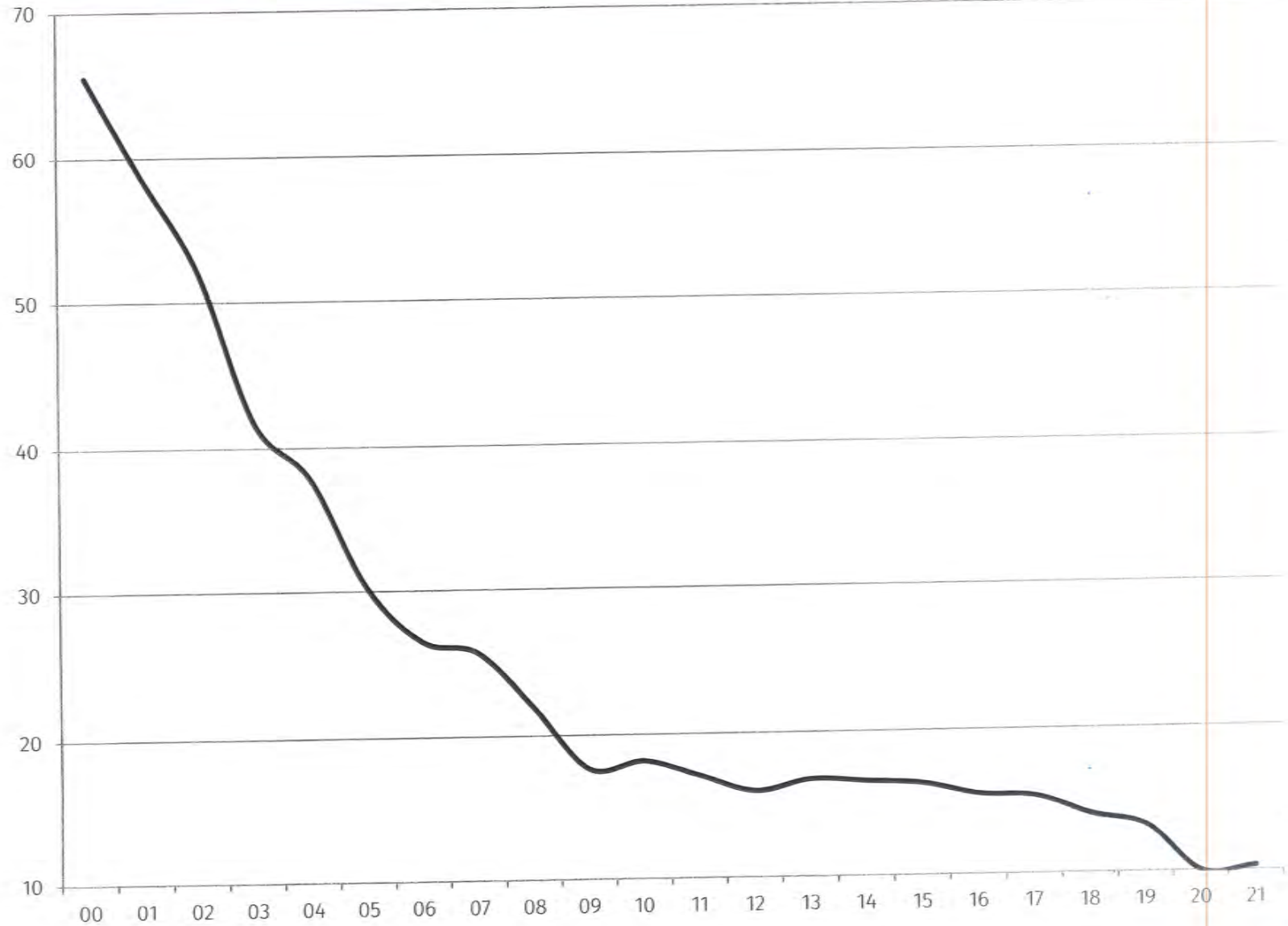
00	1,94
01	1,728
02	1,626
03	1,394
04	1,307
05	1,179
06	1,135
07	1,095
08	0,955
09	0,853
10	0,899
11	0,86
12	0,889
13	0,924
14	0,896
15	0,884
16	0,867
17	0,828
18	0,745
19	0,713
20	0,567
21	0,59



CHAUSSURE

PRODUCTION DE CHAUSSURES (hors pantoufles) (en millions de paires)

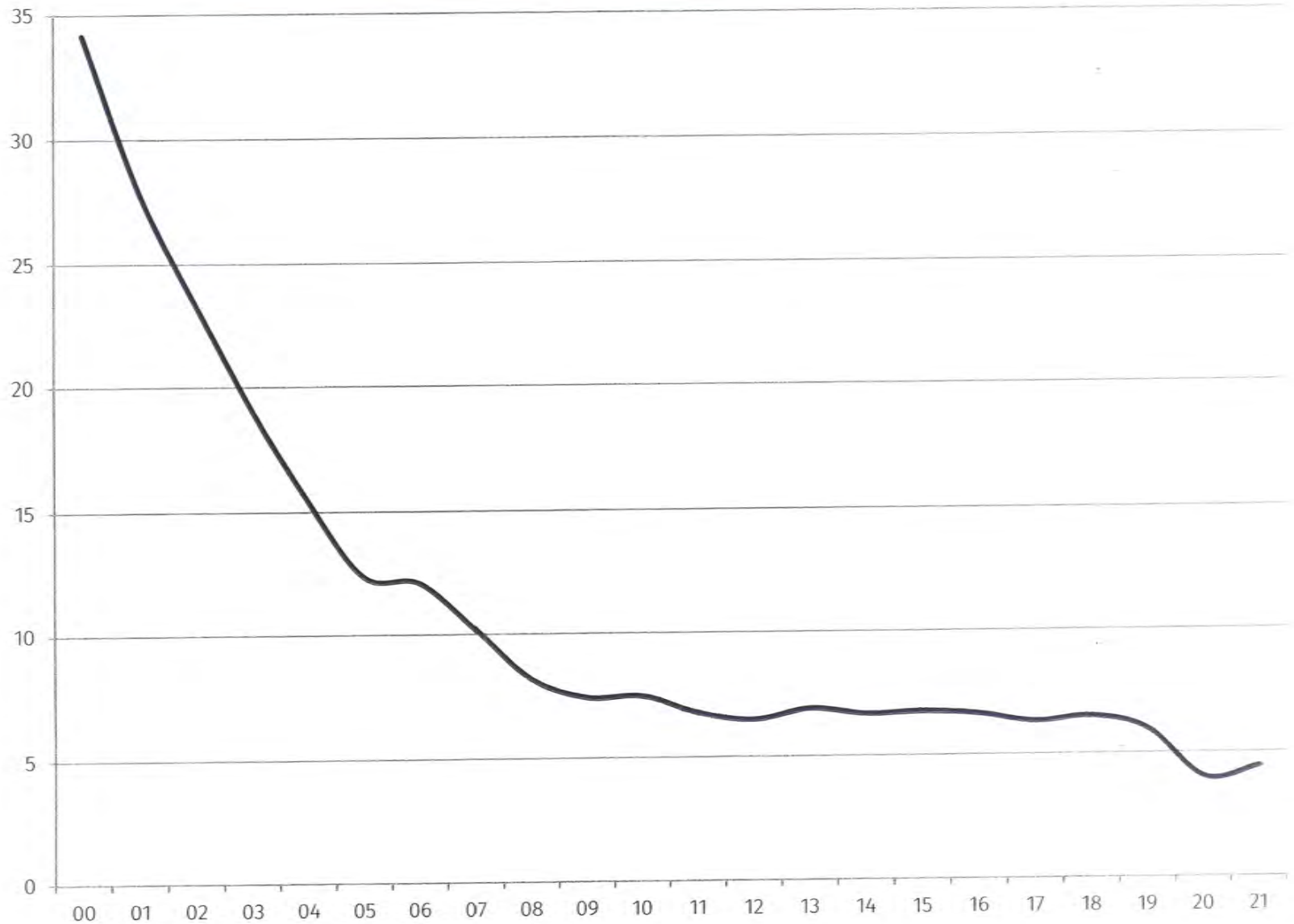
00	65,52
01	58,674
02	52,122
03	41,722
04	37,834
05	30,292
06	26,545
07	25,739
08	21,957
09	17,673
10	18,177
11	17,1
12	15,983
13	16,732
14	16,549
15	16,332
16	15,537
17	15,346
18	14,043
19	13,216
20	10,043
21	10,333



CHAUSSURE

PRODUCTION DE PANTOUFLES (en millions de paires)

00	34,171
01	27,943
02	23,378
03	19,137
04	15,446
05	12,347
06	12,068
07	10,194
08	8,181
09	7,424
10	7,464
11	6,789
12	6,501
13	6,914
14	6,688
15	6,764
16	6,651
17	6,331
18	6,517
19	5,975
20	4,012
21	4,436



CHAUSSURES ET AUTRES ARTICLES CHAUSSANTS

ANNEE: 2021
NOMBRE D'ENTREPRISES: 86

I - PRODUCTION, LIVRAISONS ET FACTURATIONS D'ARTICLES CHAUSSANTS (non compris négoce)

Les livraisons et les facturations correspondent aux articles fabriqués en France par l'établissement ou par ses sous-traitants à ses spécifications (ventes à un autre fabricant exclues).
Non compris les articles achetés et revendus en l'état.

PRODUCTION TOTALE dont vous avez effectué les opérations de montage dans vos ateliers pour votre compte ou pour celui d'un autre fabricant.		PRODUCTION (en paires)	LIVRAISONS (en paires)	FACTURATIONS Hors TVA (en euros)
1	Chaussures, bottes et sandales (autres que pantoufles, chaussures de sport et de protection) à dessus en cuir	3 546 762	3 925 072	223 508 118
2	à dessus en caoutchouc ou en matières plastiques	2 513 738	2 555 390	43 353 523
3	à dessus en matières textiles (y compris espadrilles)	1 375 542	1 149 953	9 362 617
4	Pantoufles (y compris charentaises, mules)	4 436 218	4 438 031	29 049 015
5	Chaussures de sport	200 192	216 954	16 387 812
6	Chaussures et bottes de sécurité	2 540 387	3 030 488	99 269 587
7	Autres chaussures	155 981	157 068	6 257 677
8	TOTAL (lignes 1 à 7)	14 768 820	15 472 956	427 188 349
9	Articles semi-finis, dessus de chaussures et leurs parties, semelles extérieures et talons en caoutchouc ou en matières plastiques...			16 513 073

CHAUSSURES ET ARTICLES CHAUSSANTS - ANNEE 2021

II - FACTURATIONS (y compris négoce)

10	CHIFFRE D'AFFAIRES TOTAL HORS TVA (en euros) concernant les articles finis produits ou revendus, les articles semi-finis et le travail à façon	France	Exportations	Total
		428 368 550	161 952 321	590 320 871

III - EFFECTIF

		EFFECTIF moyen annuel employé	REMUNERATIONS versées au cours de l'année (en euros)	Nombre total d'heures ouvrées
11	Ingénieurs, cadres, techniciens et employés	1 434	53 880 629	
12	Ouvriers (horaires et mensualisés)	2 321	46 952 648	3 567 369
13	Représentants exclusifs	68	1 361 971	
14	TOTAL	3 823	102 195 248	

CHAUSSURES ET ARTICLES CHAUSSANTS - ANNEE 2021

IV - EFFECTIFS ET FACTURATIONS PAR REGIONS

REGION	Nombre d'entreprises	Effectif cadres et ETAM (a)	Effectif des ouvriers (a)	Salaires des cadres et ETAM (en euros) (b)	Salaires des ouvriers (en euros) (b)	Production annuelle (en nombre de paires)	Facturations totales H.T.V.A. (en euros) (c)
Auvergne-Rhône-Alpes	15	153	294	6 129 474	5 116 011	345 410	42 807 759
Bourgogne-Franche-Comté	0	0	0	0	0	0	0
Bretagne	3	4	18	127 402	355 767	80 804	1 526 310
Centre-Val de Loire (d)	2						
Corse	0	0	0	0	0	0	0
Grand Est	4	265	322	10 562 796	5 865 963	1 428 992	116 582 252
Hauts-de-France	0	0	0	0	0	0	0
Ile-de-France	3	33	19	1 747 102	496 435	2 889	4 310 700
Normandie (d)	2						
Nouvelle-Aquitaine	33	353	835	12 302 007	16 522 771	6 960 265	174 542 030
Occitanie	4	83	63	3 186 255	1 406 684	1 380 767	60 687 629
Pays de la Loire	15	402	590	14 873 034	13 452 632	4 050 546	149 508 186
Provence-Alpes-Côte d'Azur	5	51	67	1 808 183	1 806 471	232 443	16 434 996
TOTAL	86	1 434	2 321	53 880 629	46 952 648	14 768 820	590 320 871

(a) effectifs moyens annuels.

(b) salaires bruts.

(c) y.c. facturations correspondant aux reventes en l'état.

(d) non diffusé.

CHAUSSURES ET ARTICLES CHAUSSANTS - ANNEE 2021

V - STRUCTURES SELON LES EFFECTIFS SALARIES TOTAUX

Tranches d'effectifs salariés totaux	Nombre d'entreprises	Effectif cadres et ETAM (a)	Effectif des ouvriers (a)	Salaires des cadres et ETAM (en euros) (b)	Salaires des ouvriers (en euros) (b)	Production annuelle (en nombre de paires)	Facturations totales H.T.V.A. (en euros) (c)
moins de 10	28	54	97	1 785 641	2 152 482	371 523	23 851 232
11 à 20	21	108	215	3 929 924	4 257 320	1 497 774	52 829 697
21 à 50	16	147	414	5 842 414	8 343 579	2 334 935	56 027 446
51 à 100	10	290	413	10 752 924	7 526 313	5 263 745	169 150 797
101 à 200	9	835	1 182	31 569 726	24 672 954	5 300 843	288 461 699
201 à 300	1						
301 à 500	1						
501 et plus	0	0	0	0	0	0	0
TOTAL	86	1 434	2 321	53 880 629	46 952 648	14 768 820	590 320 871

(a) effectifs moyens annuels.

(b) salaires bruts.

(c) y.c. facturations correspondant aux reventes en l'état.

STRUCTURES SELON LES EFFECTIFS SALARIES TOTAUX (en pourcentage)

Effectifs salariés totaux	Nombre d'entreprises (%)	Effectif cadres et ETAM (%)	Effectif des ouvriers (%)	Salaires des cadres et ETAM (%)	Salaires des ouvriers (%)	Production annuelle (%)	Facturations totales H.T.V.A. (%)
moins de 10	32,6	3,8	4,2	3,3	4,6	2,5	4,0
11 à 20	24,4	7,5	9,3	7,3	9,1	10,1	8,9
21 à 50	18,6	10,3	17,8	10,8	17,8	15,8	9,5
51 à 100	11,6	20,2	17,8	20,0	16,0	35,6	28,7
101 à 200	10,5	58,2	50,9	58,6	52,5	35,9	48,9
201 à 300	1,2						
301 à 500	1,2						
501 et plus	0,0	0,0	0,0	0,0	0,0	0,0	0,0

CHAUSSURES ET ARTICLES CHAUSSANTS - ANNEE 2021

VI - STRUCTURES SELON LES EFFECTIFS OUVRIERS

Tranches d'effectifs ouvriers	Nombre d'entreprises	Effectif cadres et ETAM (a)	Effectif des ouvriers (a)	Salaires des cadres et ETAM (en euros) (b)	Salaires des ouvriers (en euros) (b)	Production annuelle (en nombre de paires)	Facturations totales H.T.V.A. (en euros) (c)
moins de 10	40	199	182	7 546 098	3 885 251	1 238 313	71 551 446
11 à 20	17	102	252	3 485 895	4 960 593	1 081 593	36 572 765
21 à 50	16	422	568	15 493 303	11 885 049	6 274 341	211 947 453
51 à 100	7	275	455	9 676 659	8 033 939	1 510 243	73 801 570
101 à 200	5	436	864	17 678 674	18 187 816	4 664 330	196 447 637
201 à 300	1						
301 et plus	0	0	0	0	0	0	0
TOTAL	86	1 434	2 321	53 880 629	46 952 648	14 768 820	590 320 871

(a) effectifs moyens annuels.

(b) salaires bruts.

(c) y.c. facturations correspondant aux reventes en l'état.

CHAUSSURES ET ARTICLES CHAUSSANTS - ANNEE 2021

VII - STATISTIQUES PAR TRANCHE DE CHIFFRES D'AFFAIRES

Tranches de chiffres d'affaires	Nombre d'entreprises	Effectif cadres et ETAM (a)	Effectif des ouvriers (a)	Salaires des cadres et ETAM (en euros) (b)	Salaires des ouvriers (en euros) (b)	Production annuelle (en nombre de paires)	Facturations totales H.T.V.A. (en euros) (c)
moins de 1 ME	32	57	208	1 779 697	4 028 469	691 352	13 993 715
1 à 2 ME	11	54	116	1 701 406	2 327 203	546 823	16 691 074
2 à 3 ME	4	14	126	691 088	2 390 769	911 753	9 850 305
3 à 5 ME	13	124	307	4 992 697	5 822 650	2 159 280	49 758 812
5 à 10 ME	10	168	329	5 807 195	6 805 975	2 977 765	71 553 702
10 à 20 ME	7	311	457	10 998 404	9 664 068	1 282 585	97 012 956
20 à 50 ME	8	706	778	27 910 142	15 913 514	6 199 262	331 460 307
plus de 50 ME	1						
TOTAL	86	1 434	2 321	53 880 629	46 952 648	14 768 820	590 320 871

(a) effectifs moyens annuels.

(b) salaires bruts.

(c) y.c. facturations correspondant aux reventes en l'état.

STATISTIQUES PAR TRANCHE DE CHIFFRES D'AFFAIRES (en pourcentage)

Tranches de chiffres d'affaires	Nombre d'entreprises (%)	Effectif cadres et ETAM (%)	Effectif des ouvriers (%)	Salaires des cadres et ETAM (%)	Salaires des ouvriers (%)	Production annuelle (%)	Facturations totales H.T.V.A. (%)
moins de 1 ME	37,2	4,0	9,0	3,3	8,6	4,7	2,4
1 à 2 ME	12,8	3,8	5,0	3,2	5,0	3,7	2,8
2 à 3 ME	4,7	1,0	5,4	1,3	5,1	6,2	1,7
3 à 5 ME	15,1	8,6	13,2	9,3	12,4	14,6	8,4
5 à 10 ME	11,6	11,7	14,2	10,8	14,5	20,2	12,1
10 à 20 ME	8,1	21,7	19,7	20,4	20,6	8,7	16,4
20 à 50 ME	9,3	49,2	33,5	51,8	33,9	42,0	56,1
plus de 50 ME	1,2						

MAROQUINERIE

Depuis 2013, l'étude sur le secteur de la maroquinerie porte sur l'ensemble des entreprises du secteur, ayant un effectif non nul.

En terme d'effectifs, l'industrie française de la **Maroquinerie** représente 83% de la filière industrielle du cuir. En 2021, 402 unités de production ont employé 7.269 cadres, employés, techniciens ou agents de maîtrise et 20.255 ouvriers en atelier. Depuis plusieurs années, les effectifs ont tendance à s'accroître grâce aux bonnes performances des entreprises qui produisent des articles de luxe.

Le chiffre d'affaires de l'industrie française de la Maroquinerie s'élève à 4,2 milliards d'euros, en hausse de 25% par rapport à l'an passé.

Les trente huit entreprises qui emploient plus de 200 salariés réalisent 87% des facturations du secteur et emploient un peu plus des trois quarts des salariés.

Un peu moins du quart des entreprises du secteur est situé en région parisienne et réalise plus de la moitié du chiffre d'affaires total.

De nombreux maroquiniers exercent également leur activité dans les régions Auvergne-Rhône-Alpes (70 entreprises), Nouvelle-Aquitaine (52 entreprises), Provence-Alpes-Côte d'Azur (37 entreprises), Occitanie (35 entreprises).

EVOLUTION DE LA MAROQUINERIE ENTRE 2016 ET 2021

MAROQUINERIE	SOURCE	UNITE	2 016	2 017	2 018	2 019	2 020	2 021
CHIFFRES CLES								
CHIFFRE D'AFFAIRES (a)	CNC	1000 euros	3 037 986	3 236 302	3 474 293	3 790 496	3 337 751	4 174 840
EXPORTATIONS EN VALEUR (b)	DOUANES	1000 euros	5 975 923	6 517 141	7 270 440	8 456 623	7 878 475	10 030 351
IMPORTATIONS EN VALEUR (b)	DOUANES	1000 euros	3 494 572	3 747 529	3 163 785	3 493 578	2 887 049	3 445 943
TAUX DE COUVERTURE	DOUANES	en %	171	174	230	242	273	291
NOMBRE D'ENTREPRISES (c)	CNC		411	448	449	442	403	402
EFFECTIFS salariés moyens annuels	CNC		19 695	20 844	22 375	24 142	24 721	27 524

(a) Ne comprend pas la revente en l'état d'articles achetés à d'autres fabricants français ou étrangers.

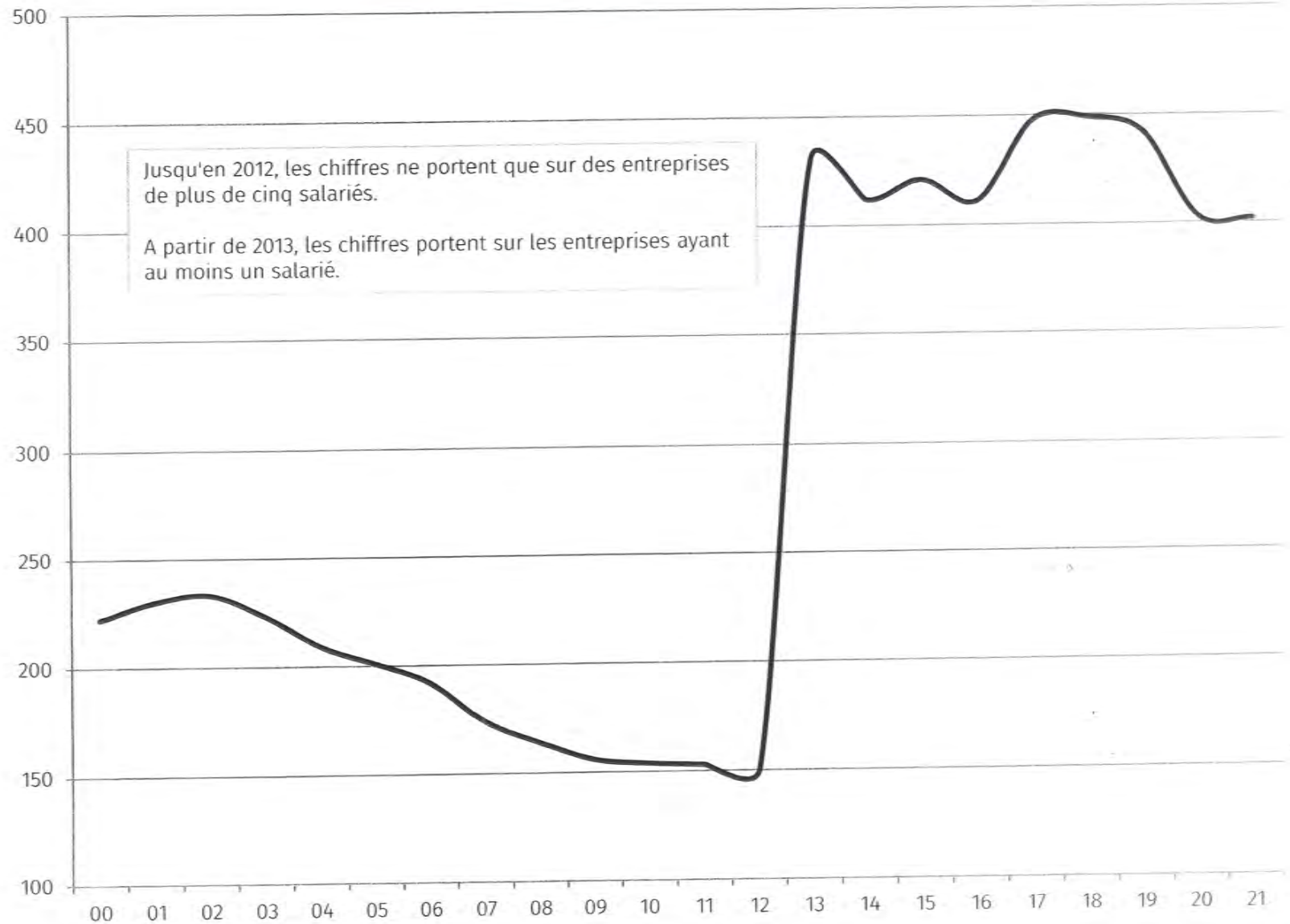
(b) A partir de 2012, comprend les bracelets de montres non métalliques et les articles à usage technique.

(c) Jusqu'en 2012, ne comprend que des entreprises de plus de cinq salariés. A partir de 2013, comprend les entreprises ayant un effectif non nul.

MAROQUINERIE

NOMBRE D'ENTREPRISES

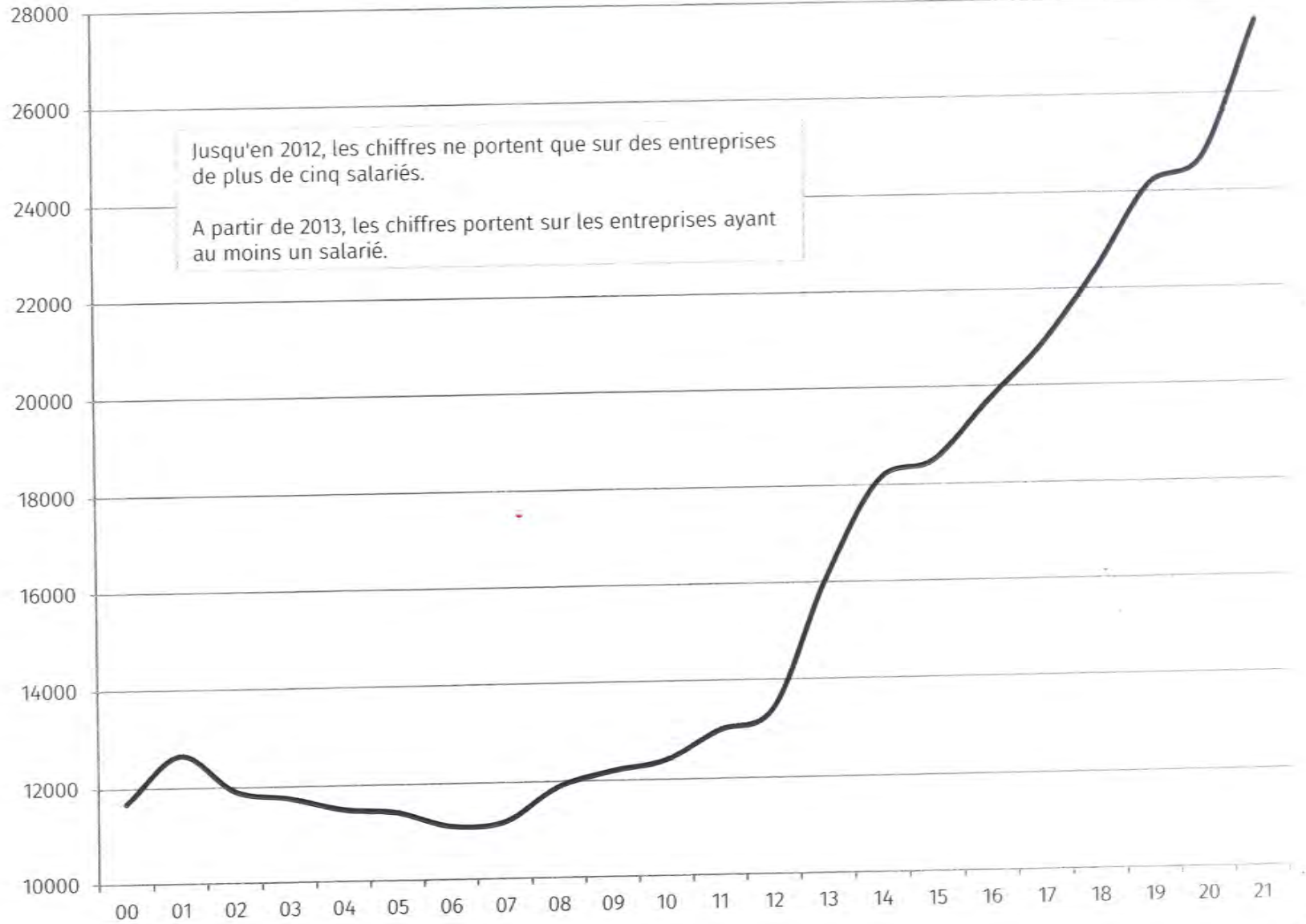
00	222
01	230
02	233
03	223
04	209
05	201
06	192
07	174
08	164
09	156
10	154
11	153
12	151
13	431
14	412
15	421
16	411
17	448
18	449
19	442
20	403
21	402



MAROQUINERIE

EFFECTIFS

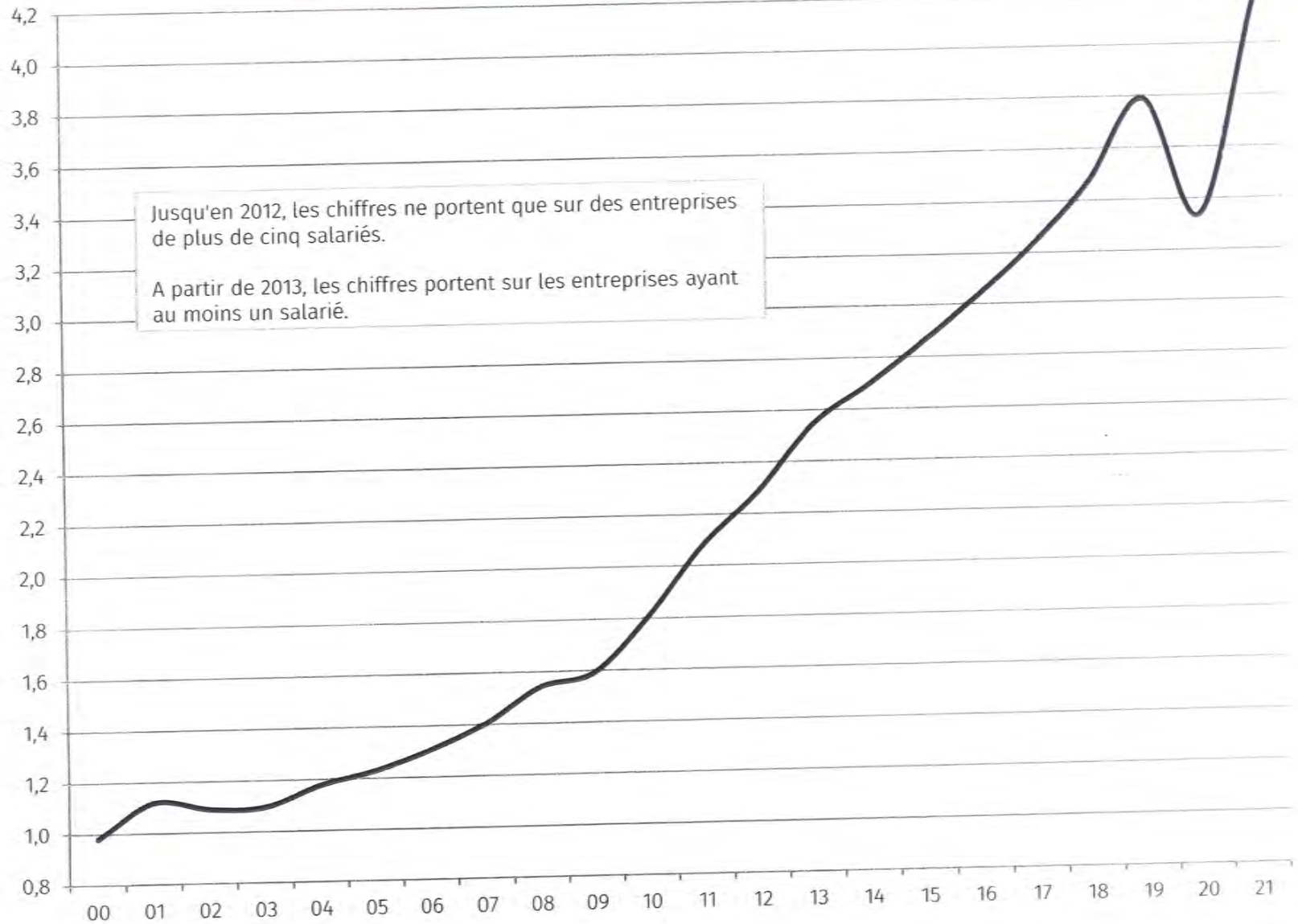
00	11678
01	12662
02	11916
03	11750
04	11500
05	11422
06	11120
07	11202
08	11889
09	12198
10	12402
11	12993
12	13407
13	16057
14	18114
15	18506
16	19695
17	20844
18	22375
19	24142
20	24721
21	27524



MAROQUINERIE

CHIFFRE D'AFFAIRES (en milliards d'euros)

00	0,982
01	1,12
02	1,092
03	1,097
04	1,177
05	1,231
06	1,307
07	1,404
08	1,542
09	1,595
10	1,812
11	2,082
12	2,287
13	2,543
14	2,695
15	2,858
16	3,038
17	3,236
18	3,474
19	3,79
20	3,338
21	4,175



**ARTICLES DE MAROQUINERIE, DE VOYAGE ET DE CHASSE
ARTICLES DE SELLERIE ET DE BOURRELLERIE, TRAVAUX DE GAINERIE
CEINTURES, BRACELETS DE MONTRE, ARTICLES DIVERS EN CUIR ET SIMILAIRES...
(non compris articles de protection)**

ANNEE: 2021
NOMBRE D'ENTREPRISES: 402

I - PRODUCTION ET FACTURATIONS D'ARTICLES FINIS FABRIQUES PAR L'ETABLISSEMENT

Les facturations (hors taxes) correspondent aux articles fabriqués en France par l'établissement ou par ses sous-traitants.
Non compris les articles finis achetés et revendus en l'état.

	ARTICLES FINIS	PRODUCTION en pièces	FACTURATIONS H.T. en euros
1	Malles, valises, malles, vanity-cases	160 255	45 374 499
2	Serviettes, cartables, sacs et trousse d'écoliers, porte-documents, attaché-cases	674 514	38 920 788
3	Sacs à main	9 930 989	3 014 912 233
4	Articles de poche ou de sac à main (portefeuilles, porte-cartes, porte-monnaie)	4 911 574	353 394 391
5	Petits articles de maroquinerie (petits étuis (à lunettes, à cigarette...), étuis pour téléphones, tablettes, photos, jumelles, cinéma, trousse de petite maroquinerie, articles de bureau)	11 324 371	214 251 253
6	Autres articles de voyage (sacs de voyage, sacs de sport, sacs à dos, trousse de voyage ou de toilette)	3 204 314	145 093 564
7	Articles divers de maroquinerie (travaux de gainerie, articles pour cycles, motocycles, de chasse et de pêche)	1 145 665	60 918 223
8	Articles pour automobiles, sellerie nautique et aéronautique		4 661 803
9	Articles de sellerie ou de bourrellerie pour animaux	523 177	60 412 172
10	Ceintures (toutes matières confondues)	2 188 946	121 478 328
11	Bracelets de montres, autres qu'en métal	1 453 750	73 575 383
12	Articles à usage technique et autres ouvrages en cuir	247 982	41 847 858
13	TOTAL - Ventes d'articles finis fabriqués par l'établissement ou par ses sous-traitants		4 174 840 495

MAROQUINERIE - ANNEE 2021

II - FACTURATIONS

		FACTURATIONS H.T. en euros
13	Ventes d'articles finis fabriqués par l'établissement ou par ses sous-traitants	4 174 840 495
14	Revente en l'état d'articles achetés à d'autres fabricants français ou étrangers	14 882 536
15	Ventes d'articles non finis	1 798 562

III - EFFECTIF

		EFFECTIF moyen annuel employé	SALAIRES bruts versés au cours de l'année (en euros)
16	Cadres, employés, techniciens et agents de maîtrise	7 269	327 351 525
17	Ouvriers en atelier (y compris intérimaires et contrats à durée déterminée, non compris les travailleurs à domicile)	20 255	476 983 298
18	TOTAL	27 524	804 334 823

MAROQUINERIE - ANNEE 2021

IV - EFFECTIFS ET FACTURATIONS PAR REGIONS

REGION	Nombre d'entreprises	Effectif des cadres et ETAM (a)	Effectif des ouvriers (a)	Salaires des cadres et ETAM (en euros) (b)	Salaires des ouvriers (en euros) (b)	Facturations totales H.T.V.A. (en euros) (c)
Auvergne-Rhône-Alpes	70	783	4 528	30 557 251	98 017 533	466 958 000
Bourgogne-Franche-Comté	19	416	3 001	16 648 939	63 941 350	351 195 211
Bretagne	16	240	330	9 049 825	7 542 519	34 480 951
Centre-Val de Loire	25	423	1 776	15 413 690	38 805 628	220 442 979
Corse	0	0	0	0	0	0
Grand Est	12	326	467	13 569 371	6 540 035	40 935 163
Hauts-de-France	7	226	852	13 426 608	25 591 919	168 643 661
Ile-de-France	83	3 464	2 604	169 141 765	78 997 734	2 243 526 705
Normandie	13	286	1 124	14 235 991	29 532 730	88 290 807
Nouvelle-Aquitaine	52	555	2 821	20 915 212	63 760 625	213 591 434
Occitanie	35	101	260	4 126 108	5 527 982	75 570 443
Pays de la Loire	33	409	2 450	19 272 528	57 610 039	264 019 675
Provence-Alpes-Côte d'Azur	37	40	42	994 237	1 115 204	7 185 466
TOTAL	402	7 269	20 255	327 351 525	476 983 298	4 174 840 495

(a) Effectifs annuels moyens.

(b) Salaires et appointements bruts annuels.

(c) y.c. facturations pour travail à façon.

MAROQUINERIE - ANNEE 2021

V - STRUCTURES SELON LES EFFECTIFS SALARIES TOTAUX

Tranches d'effectifs salariés	Nombre d'entreprises	Effectif des cadres et ETAM (a)	Effectif des ouvriers (a)	Salaires des cadres et ETAM (en euros) (b)	Salaires des ouvriers (en euros) (b)	Facturations totales H.T.V.A. (en euros) (c)
moins de 10	257	360	374	9 370 800	7 558 806	88 005 434
11 à 20	32	138	353	5 673 846	7 324 689	37 928 374
21 à 30	19	118	373	4 701 536	7 955 351	36 518 553
31 à 40	12	89	345	3 212 897	6 700 332	38 552 952
41 à 50	10	107	345	3 822 704	7 474 067	30 728 958
51 à 100	16	149	926	7 488 940	20 156 150	133 138 899
101 à 200	18	570	2 093	20 566 733	43 866 899	174 375 316
201 et plus	38	5 738	15 446	272 514 069	375 947 004	3 635 592 009
TOTAL	402	7 269	20 255	327 351 525	476 983 298	4 174 840 495

(a) Effectifs annuels moyens.

(b) Salaires et appointements bruts annuels.

(c) y.c. facturations pour travail à façon.

STRUCTURES SELON LES EFFECTIFS SALARIES TOTAUX (en pourcentage)

Nombre de salariés	Nombre d'entreprises (%)	Effectif des cadres et ETAM (%)	Effectif des ouvriers (%)	Salaires des cadres (%)	Salaires des ouvriers (%)	Facturations totales H.T.V.A. (%)
moins de 10	63,9	5,0	1,8	2,9	1,6	2,1
11 à 20	8,0	1,9	1,7	1,7	1,5	0,9
21 à 30	4,7	1,6	1,8	1,4	1,7	0,9
31 à 40	3,0	1,2	1,7	1,0	1,4	0,9
41 à 50	2,5	1,5	1,7	1,2	1,6	0,7
51 à 100	4,0	2,0	4,6	2,3	4,2	3,2
101 à 200	4,5	7,8	10,3	6,3	9,2	4,2
201 et plus	9,5	78,9	76,3	83,2	78,8	87,1

MAROQUINERIE - ANNEE 2021

VI - STRUCTURES SELON LES EFFECTIFS OUVRIERS

Tranches d'effectifs ouvriers	Nombre d'entreprises	Effectif des cadres et ETAM (a)	Effectif des ouvriers (a)	Salaires des cadres et ETAM (en euros) (b)	Salaires des ouvriers (en euros) (b)	Facturations totales H.T.V.A. (en euros) (c)
moins de 10	276	3 152	505	133 251 383	10 424 409	114 174 957
11 à 20	28	154	455	7 000 512	9 757 259	43 806 879
21 à 30	14	188	334	5 935 564	6 785 362	38 548 003
31 à 40	14	231	494	8 826 351	9 898 566	62 907 038
41 à 50	5	15	226	842 797	5 231 361	8 487 844
51 à 100	15	244	1 016	8 752 762	21 356 475	150 660 252
101 à 200	19	616	2 844	27 643 780	59 906 938	201 512 142
201 et plus	31	2 669	14 381	135 098 376	353 622 928	3 554 743 380
TOTAL	402	7 269	20 255	327 351 525	476 983 298	4 174 840 495

(a) Effectifs annuels moyens.

(b) Salaires et appointements bruts annuels.

(c) y.c. facturations pour travail à façon.

STRUCTURES SELON LES EFFECTIFS OUVRIERS TOTAUX (en pourcentage)

Nombre d'ouvriers	Nombre d'entreprises (%)	Effectif des cadres (%)	Effectif des ouvriers (%)	Salaires des cadres (%)	Salaires des ouvriers (%)	Facturations totales H.T.V.A. (%)
moins de 10	68,7	43,4	2,5	40,7	2,2	2,7
11 à 20	7,0	2,1	2,2	2,1	2,0	1,0
21 à 30	3,5	2,6	1,6	1,8	1,4	0,9
31 à 40	3,5	3,2	2,4	2,7	2,1	1,5
41 à 50	1,2	0,2	1,1	0,3	1,1	0,2
51 à 100	3,7	3,4	5,0	2,7	4,5	3,6
101 à 200	4,7	8,5	14,0	8,4	12,6	4,8
201 et plus	7,7	36,7	71,0	41,3	74,1	85,1