

**\*\*\*\*\* CHAUSSURE \*\*\*\*\***

L'industrie française de la **Chaussure** est constituée de 86 entreprises, qui ont employé en moyenne, durant l'année 2020, 3.801 salariés (1.483 cadres, employés, techniciens et agents de maîtrise, 2.318 ouvriers). En 2020, la production française de chaussures et d'articles chaussants s'élève à 14,1 millions de paires, soit environ 5,1 millions de moins qu'en 2019. Les facturations sont, quant à elles, passées de 713 à 567 millions d'euros, ce qui correspond à une baisse de 20%.

En termes de facturations, les régions Nouvelle-Aquitaine (32 entreprises), Pays de la Loire (16 entreprises), Grand Est (4 entreprises) ont la plus forte activité. Elles réalisent chacune 29%, 24% et 22% du chiffre d'affaires de la branche pour un volume total de 11,9 millions de paires. A elle-seule, la région Nouvelle-Aquitaine effectue un peu moins de la moitié de la production nationale et emploie 1.236 salariés, soit un tiers des effectifs du secteur.

L'industrie de la Chaussure est constituée d'un nombre encore important de petites unités. 35 entreprises ont entre 11 et 50 salariés, et réalisent un peu plus du quart de la production en volume et 20% en valeur. Inversement, 12 entreprises ont plus de 100 salariés et leurs facturations participent pour 57% au chiffre d'affaires de la branche.

## EVOLUTION DE LA CHAUSSURE ENTRE 2015 ET 2020

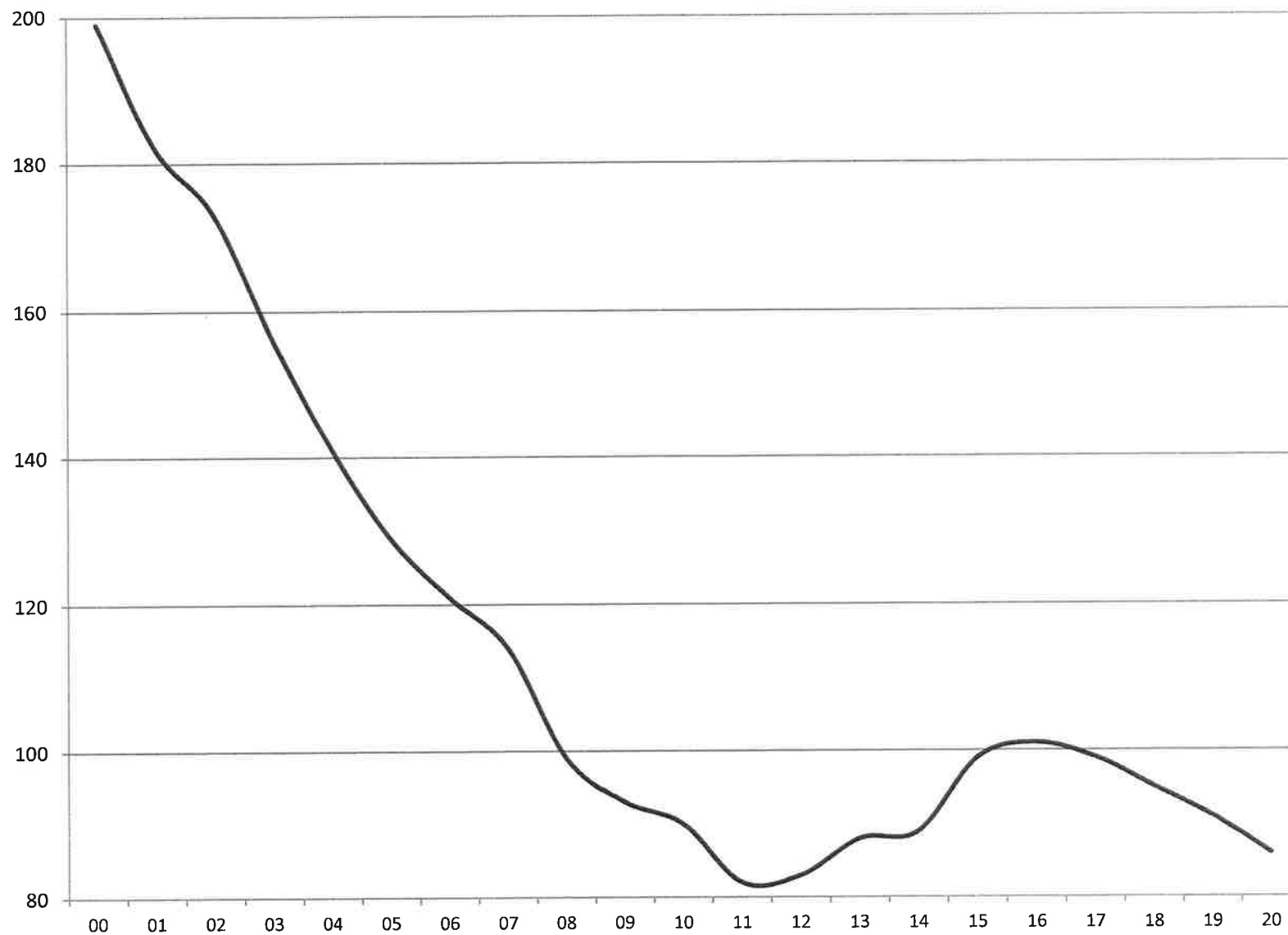
CHAUSSURE	SOURCE	UNITE	2 015	2 016	2 017	2 018	2 019	2 020
<b>CHIFFRES CLES</b>								
PRODUCTION FRANCAISE	CNC	1000 paires	23 096	22 188	21 677	20 560	19 191	14 055
EXPORTATIONS EN VOLUME	DOUANES	1000 paires	105 242	106 146	114 057	117 053	121 271	108 459
IMPORTATIONS EN VOLUME	DOUANES	1000 paires	497 108	481 227	493 902	503 413	479 654	401 315
CHIFFRE D'AFFAIRES	CNC	1000 euros	883 678	867 155	828 443	745 424	713 085	566 700
EXPORTATIONS EN VALEUR	DOUANES	1000 euros	2 773 115	2 988 879	3 190 556	3 528 567	3 895 526	3 433 588
IMPORTATIONS EN VALEUR	DOUANES	1000 euros	6 217 186	6 469 277	6 803 198	6 508 407	6 791 135	5 982 458
TAUX DE COUVERTURE	DOUANES	en %	45	46	47	54	57	57
NOMBRE D'ENTREPRISES (a)	CNC		99	101	99	95	91	86
EFFECTIFS moyens annuels	CNC		5 139	5 054	4 897	4 472	4 312	3 801
<b>PRINCIPALES PRODUCTIONS (en volume)</b>								
CHAUSSURES, BOTTES, SANDALES (autres que pantoufles, chaussures de sport et de protection)								
A DESSUS EN CUIR	CNC	1000 paires	8 361	7 808	7 485	6 552	5 796	3 741
A DESSUS EN MAT. DE SYNTHESE	CNC	1000 paires	3 240	3 091	3 143	3 044	2 881	2 266
A DESSUS EN TEXTILE ET DIVERS	CNC	1000 paires	1 420	1 285	1 184	1 219	1 513	1 450
CHAUSSURES DE SPORT	CNC	1000 paires	307	324	290	323	324	196
CHAUSSURES ET BOTTES DE SECURITE	CNC	1000 paires	3 004	3 029	3 244	2 905	2 702	2 390
TOTAL CHAUSSURE	CNC	1000 paires	16 332	15 537	15 346	14 043	13 216	10 043
TOTAL PANTOUFLE	CNC	1000 paires	6 764	6 651	6 331	6 517	5 975	4 012
TOTAL CHAUSSURE ET PANTOUFLE	CNC	1000 paires	23 096	22 188	21 677	20 560	19 191	14 055

(a) Les entreprises de plus de dix salariés sont enquêtées de manière exhaustive.

# CHAUSSURE

## NOMBRE D'ENTREPRISES

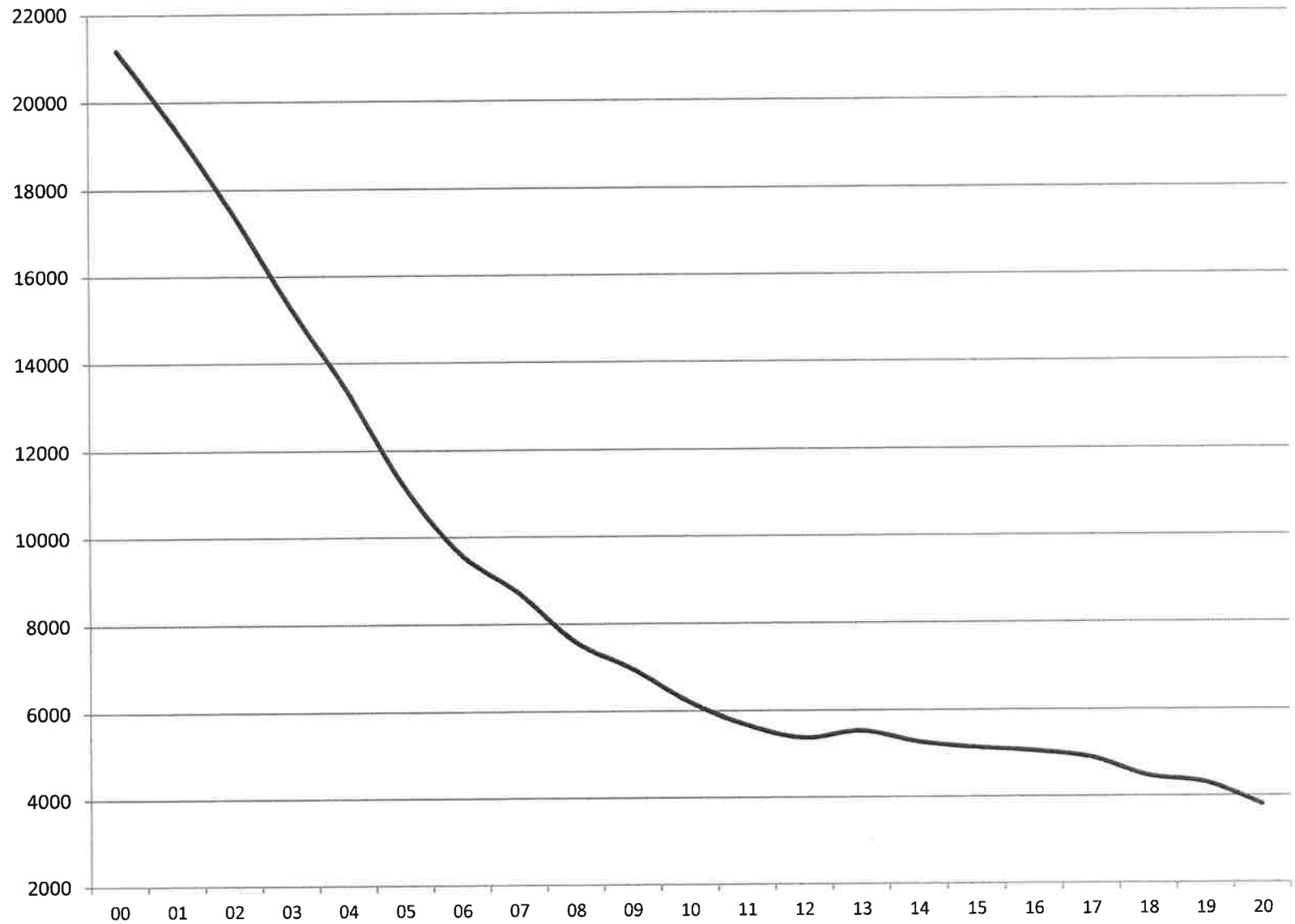
00	199
01	182
02	173
03	156
04	141
05	129
06	121
07	114
08	99
09	93
10	90
11	82
12	83
13	88
14	89
15	99
16	101
17	99
18	95
19	91
20	86



# CHAUSSURE

## EFFECTIFS

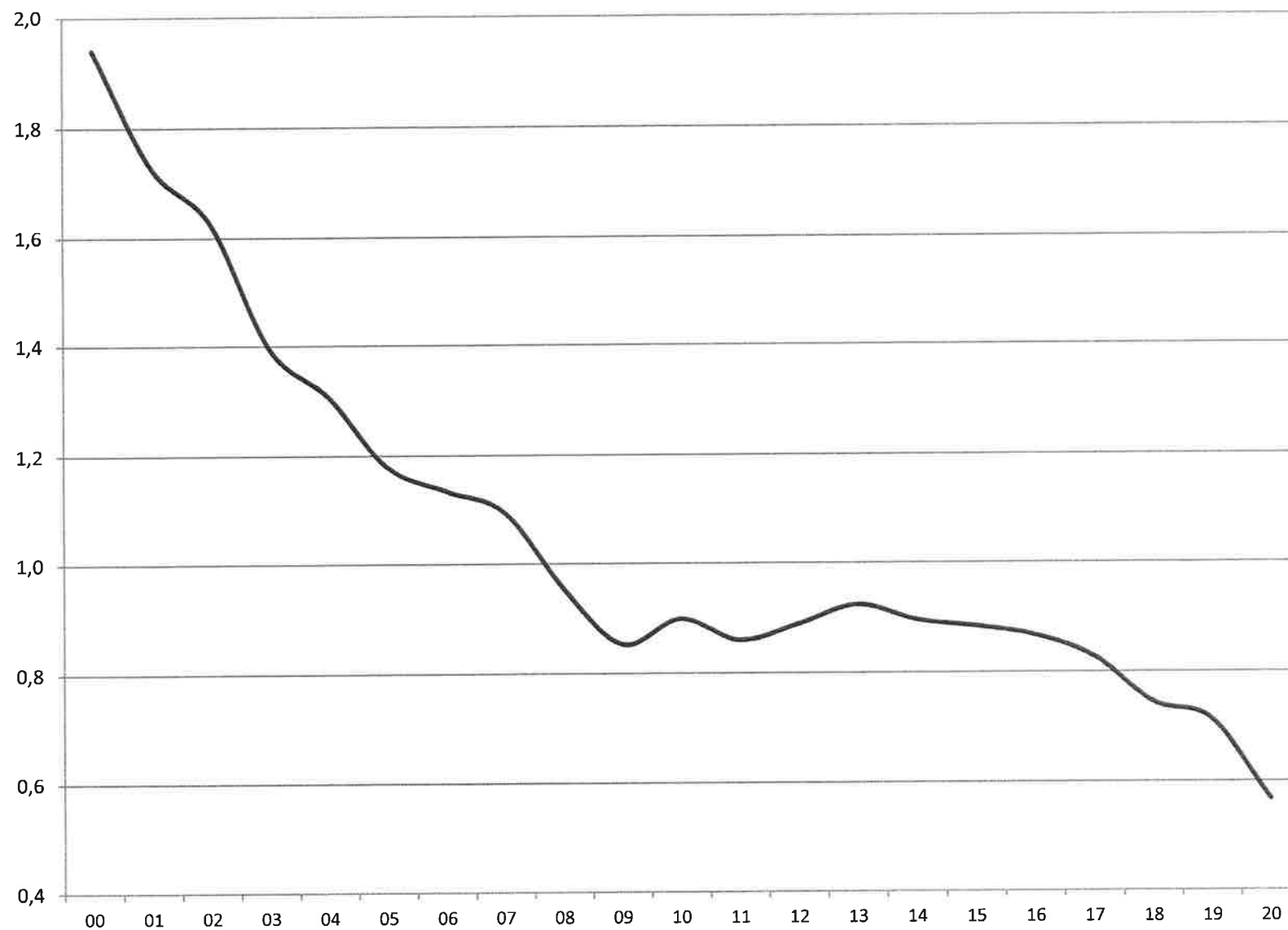
00	21 178
01	19 421
02	17 481
03	15 329
04	13 380
05	11 192
06	9 602
07	8 712
08	7 600
09	6 972
10	6 208
11	5 676
12	5 378
13	5 531
14	5 273
15	5 139
16	5 054
17	4 897
18	4 472
19	4 312
20	3 801



# CHAUSSURE

## CHIFFRE D'AFFAIRES (en milliards d'euros)

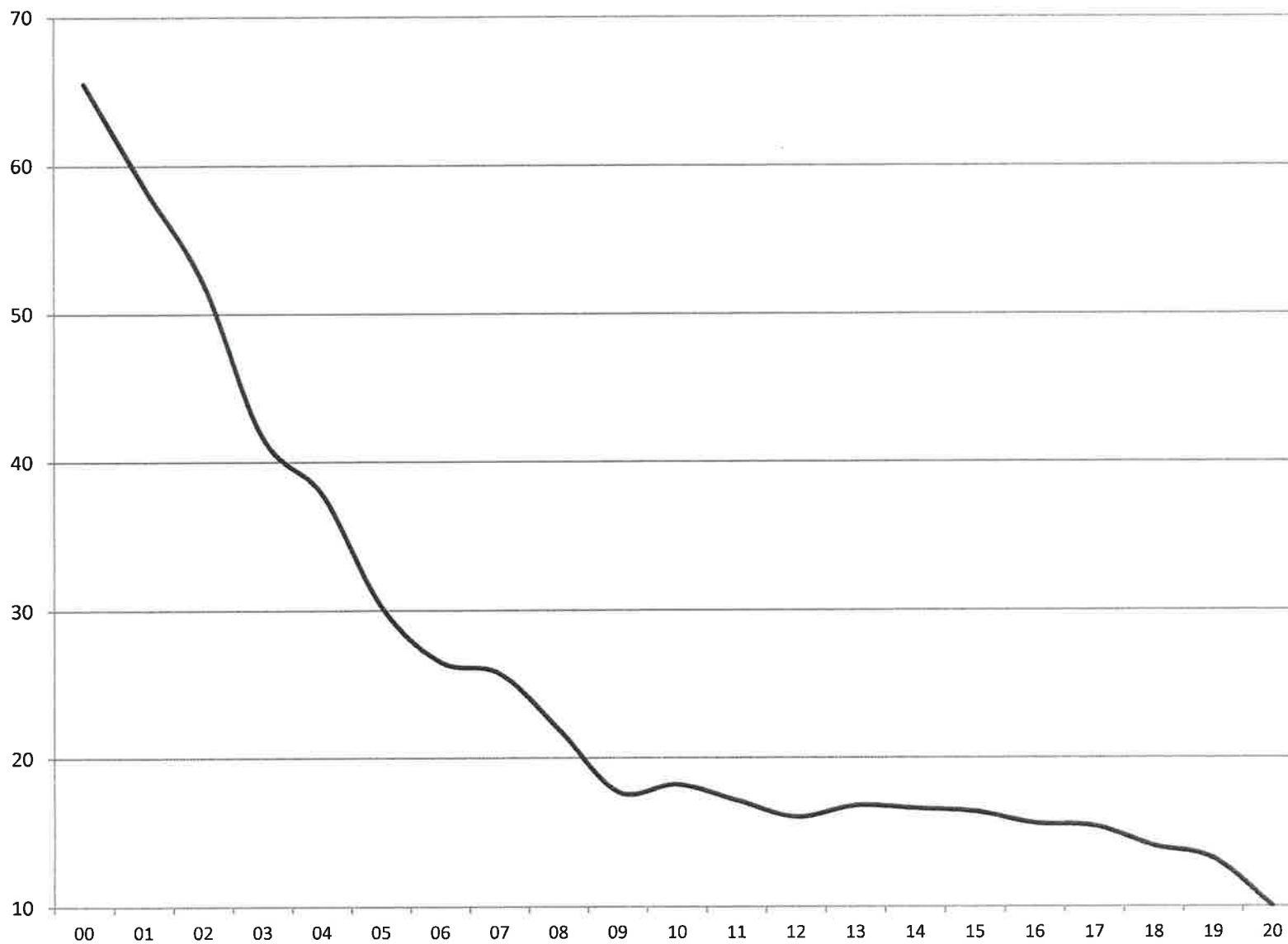
00	1,940
01	1,728
02	1,626
03	1,394
04	1,307
05	1,179
06	1,135
07	1,095
08	0,955
09	0,853
10	0,899
11	0,860
12	0,889
13	0,924
14	0,896
15	0,884
16	0,867
17	0,828
18	0,745
19	0,713
20	0,567



# CHAUSSURE

## PRODUCTION DE CHAUSSURES (hors pantoufles) (en millions de paires)

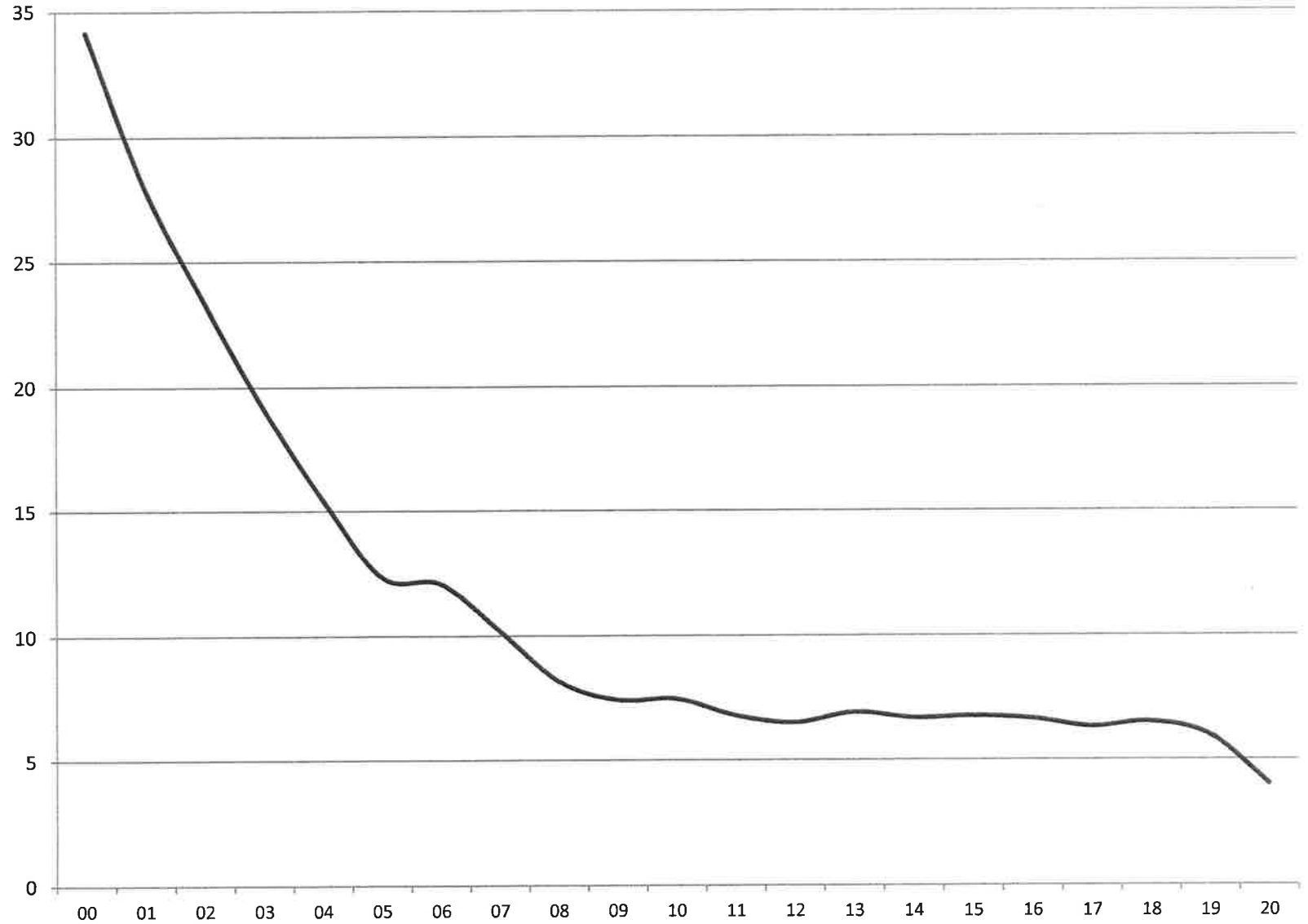
00	65,5
01	58,7
02	52,1
03	41,7
04	37,8
05	30,3
06	26,5
07	25,7
08	22,0
09	17,7
10	18,2
11	17,1
12	16,0
13	16,7
14	16,5
15	16,3
16	15,5
17	15,3
18	14,0
19	13,2
20	10,0



# CHAUSSURE

## PRODUCTION DE PANTOUFLES (en millions de paires)

00	34,2
01	27,9
02	23,4
03	19,1
04	15,4
05	12,3
06	12,1
07	10,2
08	8,2
09	7,4
10	7,5
11	6,8
12	6,5
13	6,9
14	6,7
15	6,8
16	6,7
17	6,3
18	6,5
19	6,0
20	4,0



## CHAUSSURES ET AUTRES ARTICLES CHAUSSANTS

ANNEE: 2020  
 NOMBRE D'ENTREPRISES: 86

### I - PRODUCTION, LIVRAISONS ET FACTURATIONS D'ARTICLES CHAUSSANTS (non compris négoce)

Les livraisons et les facturations correspondent aux articles fabriqués en France par l'établissement ou par ses sous-traitants à ses spécifications (ventes à un autre fabricant exclues).  
**Non compris les articles achetés et revendus en l'état.**

PRODUCTION TOTALE dont vous avez effectué les opérations de montage dans vos ateliers pour votre compte ou pour celui d'un autre fabricant.		PRODUCTION (en paires)	LIVRAISONS (en paires)	FACTURATIONS Hors TVA (en euros)
	Chaussures, bottes et sandales (autres que pantoufles, chaussures de sport et de protection)			
1	à dessus en cuir	3 740 751	4 151 773	228 901 457
2	à dessus en caoutchouc ou en matières plastiques	2 266 075	2 403 387	39 555 898
3	à dessus en matières textiles (y compris espadrilles)	1 229 264	1 115 244	7 253 625
4	Pantoufles (y compris charentaises, mules)	4 012 481	4 051 048	25 719 804
5	Chaussures de sport	196 140	196 706	14 821 147
6	Chaussures et bottes de sécurité	2 389 547	2 699 976	81 551 366
7	Autres chaussures	220 469	220 884	9 693 295
8	<b>TOTAL (lignes 1 à 7)</b>	<b>14 054 727</b>	<b>14 839 018</b>	<b>407 496 592</b>
9	Articles semi-finis, dessus de chaussures et leurs parties, semelles extérieures et talons en caoutchouc ou en matières plastiques...			17 222 746



## CHAUSSURES ET ARTICLES CHAUSSANTS - ANNEE 2020

### II - FACTURATIONS (y compris négoce)

	CHIFFRE D'AFFAIRES TOTAL HORS TVA (en euros)	France	Exportations	Total
10	concernant les articles finis produits ou revendus, les articles semi-finis et le travail à façon	406 697 580	160 001 949	566 699 529

### III - EFFECTIF

		EFFECTIF moyen annuel employé	REMUNERATIONS versées au cours de l'année (en euros)	Nombre total d'heures ouvrées
11	Ingénieurs, cadres, techniciens et employés	1 483	55 885 713	
12	Ouvriers (horaires et mensualisés)	2 318	43 308 075	3 356 607
13	Représentants exclusifs	72	1 406 448	
14	TOTAL	3 873	100 600 236	

# CHAUSSURES ET ARTICLES CHAUSSANTS - ANNEE 2020

## IV - EFFECTIFS ET FACTURATIONS PAR REGIONS

REGION	Nombre d'entreprises	Effectif cadres et ETAM (a)	Effectif des ouvriers (a)	Salaires des cadres et ETAM (en euros) (b)	Salaires des ouvriers (en euros) (b)	Production annuelle (en nombre de paires)	Facturations totales H.T.V.A. (en euros) (c)
Auvergne-Rhône-Alpes	15	146	304	6 578 804	5 226 985	307 690	38 142 160
Bourgogne-Franche-Comté	0	0	0	0	0	0	0
Bretagne	3	15	21	739 180	390 725	135 075	3 706 469
Centre-Val de Loire (d)	2						
Corse	0	0	0	0	0	0	0
Grand Est	4	275	325	10 673 404	5 969 965	1 557 090	121 856 603
Hauts-de-France	0	0	0	0	0	0	0
Ile-de-France	3	31	20	1 905 475	556 447	2 788	4 876 993
Normandie (d)	2						
Nouvelle-Aquitaine	32	390	846	13 334 301	15 007 030	6 674 799	166 347 262
Occitanie	4	88	68	3 304 794	1 429 200	1 246 449	55 348 539
Pays de la Loire	16	392	549	14 209 679	11 192 262	3 669 199	138 368 669
Provence-Alpes-Côte d'Azur	5	56	72	1 952 738	1 788 670	190 534	14 472 092
TOTAL	86	1 483	2 318	55 885 713	43 308 075	14 054 727	566 699 529

(a) effectifs moyens annuels.

(b) salaires bruts.

(c) y.c. facturations correspondant aux reventes en l'état.

(d) non diffusé.



## CHAUSSURES ET ARTICLES CHAUSSANTS - ANNEE 2020

### VI - STRUCTURES SELON LES EFFECTIFS OUVRIERS

Tranches d'effectifs ouvriers	Nombre d'entreprises	Effectif cadres et ETAM (a)	Effectif des ouvriers (a)	Salaires des cadres et ETAM (en euros) (b)	Salaires des ouvriers (en euros) (b)	Production annuelle (en nombre de paires)	Facturations totales H.T.V.A. (en euros) (c)
moins de 10	41	185	187	7 432 403	3 862 878	1 105 984	66 935 307
11 à 20	18	159	269	5 329 341	5 088 870	1 528 774	55 407 113
21 à 50	15	409	512	14 418 247	9 111 887	5 633 872	172 136 351
51 à 100	6	250	419	9 560 213	7 182 384	1 261 926	64 464 992
101 à 200	5	480	931	19 145 509	18 062 056	4 524 171	207 755 766
201 à 300	1						
301 et plus	0	0	0	0	0	0	0
<b>TOTAL</b>	<b>86</b>	<b>1 483</b>	<b>2 318</b>	<b>55 885 713</b>	<b>43 308 075</b>	<b>14 054 727</b>	<b>566 699 529</b>

(a) effectifs moyens annuels.

(b) salaires bruts.

(c) y.c. facturations correspondant aux reventes en l'état.

## CHAUSSURES ET ARTICLES CHAUSSANTS - ANNEE 2020

### VII - STATISTIQUES PAR TRANCHE DE CHIFFRES D'AFFAIRES

Tranches de chiffres d'affaires	Nombre d'entreprises	Effectif cadres et ETAM (a)	Effectif des ouvriers (a)	Salaires des cadres et ETAM (en euros) (b)	Salaires des ouvriers (en euros) (b)	Production annuelle (en nombre de paires)	Facturations totales H.T.V.A. (en euros) (c)
moins de 1 ME	31	46	205	1 450 795	3 709 753	805 650	14 165 316
1 à 2 ME	10	62	136	1 915 872	2 366 747	198 177	13 729 761
2 à 3 ME	10	67	233	2 640 407	3 984 962	2 247 506	24 072 370
3 à 5 ME	10	110	121	4 682 035	2 413 852	513 852	40 972 824
5 à 10 ME	11	210	288	7 955 268	5 106 532	3 445 046	85 460 536
10 à 20 ME	5	243	404	8 339 492	7 755 612	1 083 552	74 033 970
20 à 50 ME	8	745	931	28 901 844	17 970 617	5 760 944	314 264 752
plus de 50 ME	1						
<b>TOTAL</b>	<b>86</b>	<b>1 483</b>	<b>2 318</b>	<b>55 885 713</b>	<b>43 308 075</b>	<b>14 054 727</b>	<b>566 699 529</b>

(a) effectifs moyens annuels.

(b) salaires bruts.

(c) y.c. facturations correspondant aux reventes en l'état.

### STATISTIQUES PAR TRANCHE DE CHIFFRES D'AFFAIRES (en pourcentage)

Tranches de chiffres d'affaires	Nombre d'entreprises (%)	Effectif cadres et ETAM (%)	Effectif des ouvriers (%)	Salaires des cadres et ETAM (%)	Salaires des ouvriers (%)	Production annuelle (%)	Facturations totales H.T.V.A. (%)
moins de 1 ME	36,0	3,1	8,8	2,6	8,6	5,7	2,5
1 à 2 ME	11,6	4,2	5,9	3,4	5,5	1,4	2,4
2 à 3 ME	11,6	4,5	10,1	4,7	9,2	16,0	4,2
3 à 5 ME	11,6	7,4	5,2	8,4	5,6	3,7	7,2
5 à 10 ME	12,8	14,2	12,4	14,2	11,8	24,5	15,1
10 à 20 ME	5,8	16,4	17,4	14,9	17,9	7,7	13,1
20 à 50 ME	9,3	50,2	40,2	51,7	41,5	41,0	55,5
plus de 50 ME	1,2						