

TANNERIE MÉGISSERIE

Les tanneurs ont produit 2,6 milliers de tonnes de cuirs finis de bovins et de veaux. Ce volume est en hausse de 11%. Les mégissiers ont quant à eux produit 2,8 millions de peaux finies d'ovins, de caprins, de porcins et de peaux exotiques (contre 3,9 en 2019 et 2,8 en 2020).

Les productions de cuirs finis de bovins, de peaux finies de veaux, d'ovins et de peaux exotiques ont chacune progressé de 8%, 15%, 1% et 34%. Les facturations qui s'élèvent à 384,4 millions d'euros ont augmenté de 12%.

L'industrie française de la **Tannerie Mégisserie** est constituée par de nombreuses petites entreprises. Un peu plus du tiers des entreprises a moins de 20 salariés.

Les dix plus grosses entreprises emploient chacune plus de 50 salariés, soit plus des deux tiers des effectifs du secteur, et réalisent 84% du chiffre d'affaires total.

Les tanneries mégisseries sont réparties sur l'ensemble du territoire avec cependant quelques pôles, notamment en Auvergne-Rhône-Alpes (26% du chiffre d'affaires), en Occitanie (12%) et dans le Grand-Est (11%). Ces trois régions emploient 61% des effectifs.

EVOLUTION DE LA TANNERIE MEGISSERIE ENTRE 2016 ET 2021

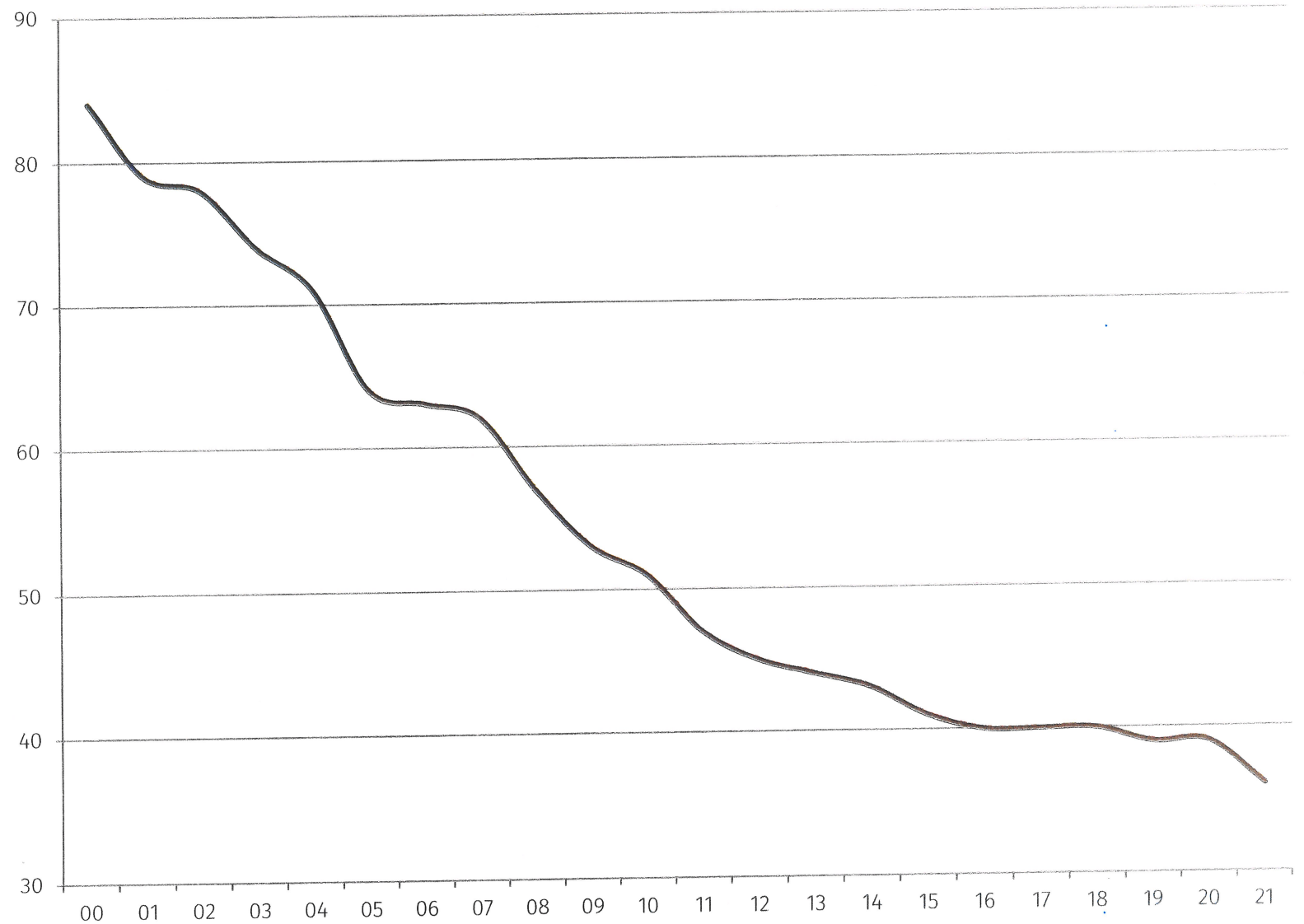
TANNERIE MEGISSERIE (a)	SOURCE	UNITE	2 016	2 017	2 018	2 019	2 020	2 021
CHIFFRES CLES								
PRODUCTION DE CUIRS TANNES (TANNERIE)	CNC	tonnes	14 991	15 375	13 524	11 800	8 497	9 406
PRODUCTION DE CUIRS TANNES (MEGISSERIE)	CNC	1000 px	37	31	27	29	24	22
PRODUCTION DE CUIRS FINIS (TANNERIE)	CNC	tonnes	2 984	3 018	2 940	2 997	2 338	2 598
PRODUCTION DE CUIRS FINIS (MEGISSERIE)	CNC	1000 px	4 047	4 410	4 118	3 884	2 763	2 845
CHIFFRE D'AFFAIRES (hors façon)	CNC	1000 euros	398 721	418 092	443 591	455 062	343 626	384 377
EXPORTATIONS EN VALEUR	DOUANES	1000 euros	328 329	328 811	335 993	295 868	183 007	219 569
IMPORTATIONS EN VALEUR	DOUANES	1000 euros	435 650	443 509	480 768	482 396	346 947	423 371
TAUX DE COUVERTURE	DOUANES	en %	75	74	70	61	53	52
NOMBRE D'ENTREPRISES au 31 décembre	CNC		40	40	40	39	39	36
EFFECTIFS au 31 décembre	CNC		1 577	1 570	1 554	1 567	1 491	1 502
PRINCIPALES PRODUCTIONS DE CUIRS FINIS								
BOVINS								
CUIR A SEMELLE	CNC	tonnes	89	74	79	79	53	56
AUTRE CUIR VENDU AU POIDS	CNC	tonnes	70	45	68	97	55	70
CUIR VENDU A LA SURFACE	CNC	1000 m2	1 196	1 171	1 137	1 083	847	911
TOTAL BOVINS	CNC	tonnes	1 786	1 704	1 680	1 654	1 245	1 342
VEAUX								
EQUIDES	CNC	1000 m2	1 418	1 553	1 492	1 590	1 293	1 486
	CNC	1000 m2	0	0	0	0	0	0
OVINS								
PEAUX POUR VETEMENT	CNC	1000 px	1 051	1 007	886	778	533	536
PEAUX POUR DOUBLURE	CNC	1000 px	709	934	782	676	499	397
TOTAL OVINS (PEAUX FINIES)	CNC	1000 px	3 235	3 543	3 355	3 150	2 222	2 236
CAPRINS								
PEAUX POUR DESSUS DE CHAUSSURES	CNC	1000 px	2	2	2	2	1	1
TOTAL CAPRINS (PEAUX FINIES)	CNC	1000 px	466	445	437	422	317	295
PORCINS								
REPTILES ET AUTRES PEAUX	CNC	1000 px	152	230	117	123	49	80
	CNC	1000 px	194	192	209	189	175	234

(a) L'enquête est exhaustive, c'est-à-dire, menée auprès de l'ensemble des tanneurs et mégissiers français. Les entreprises ne faisant que du négoce ne sont pas comptabilisées.

TANNERIE MEGISSERIE

NOMBRE D'ENTREPRISES

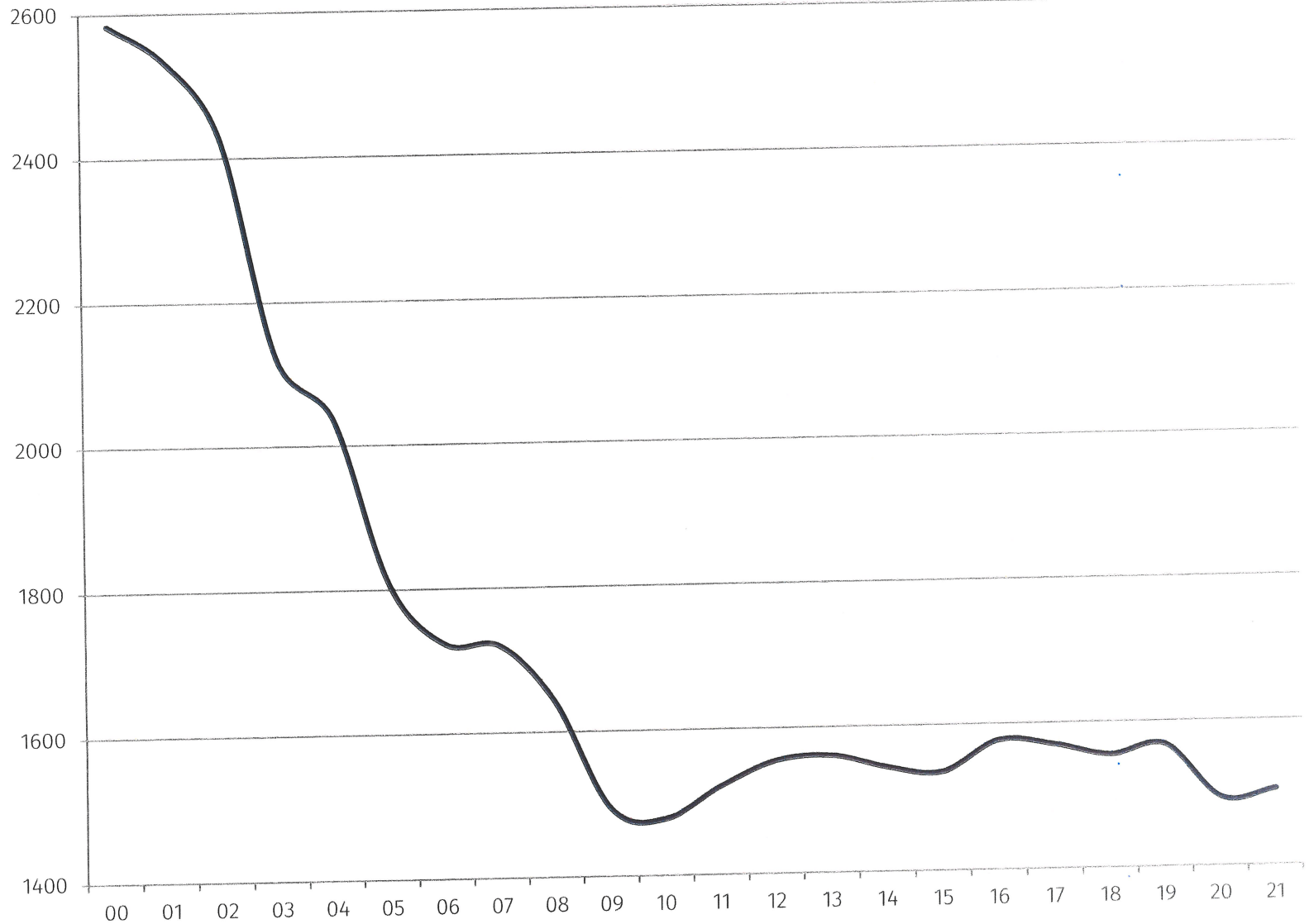
00	84
01	79
02	78
03	74
04	71
05	64
06	63
07	62
08	57
09	53
10	51
11	47
12	45
13	44
14	43
15	41
16	40
17	40
18	40
19	39
20	39
21	36



TANNERIE MEGISSERIE

EFFECTIFS

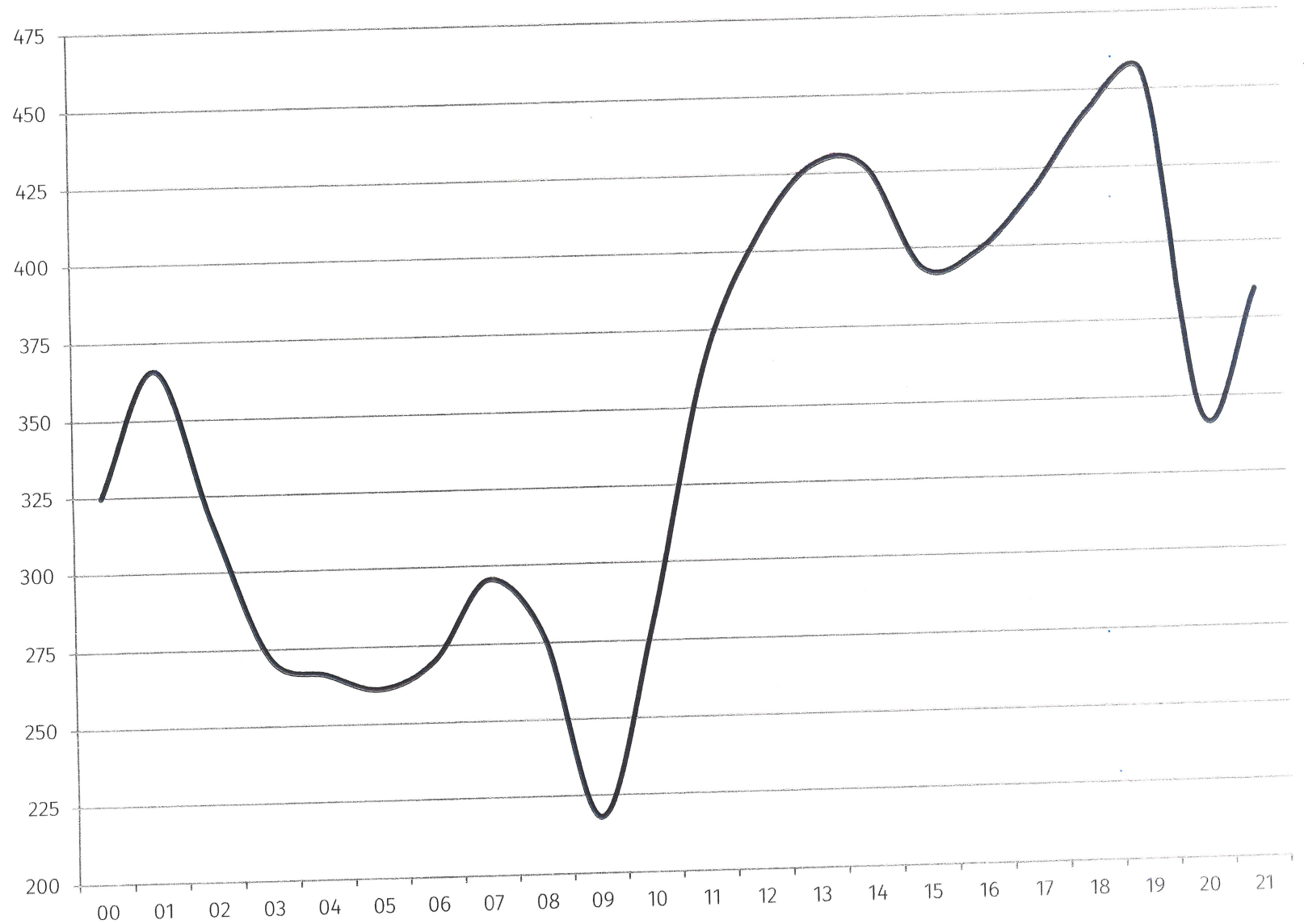
00	2583
01	2534
02	2429
03	2120
04	2039
05	1807
06	1724
07	1721
08	1641
09	1491
10	1476
11	1520
12	1554
13	1560
14	1542
15	1534
16	1577
17	1570
18	1554
19	1567
20	1491
21	1502



TANNERIE MEGISSERIE

CHIFFRE D'AFFAIRES (en millions d'euros)

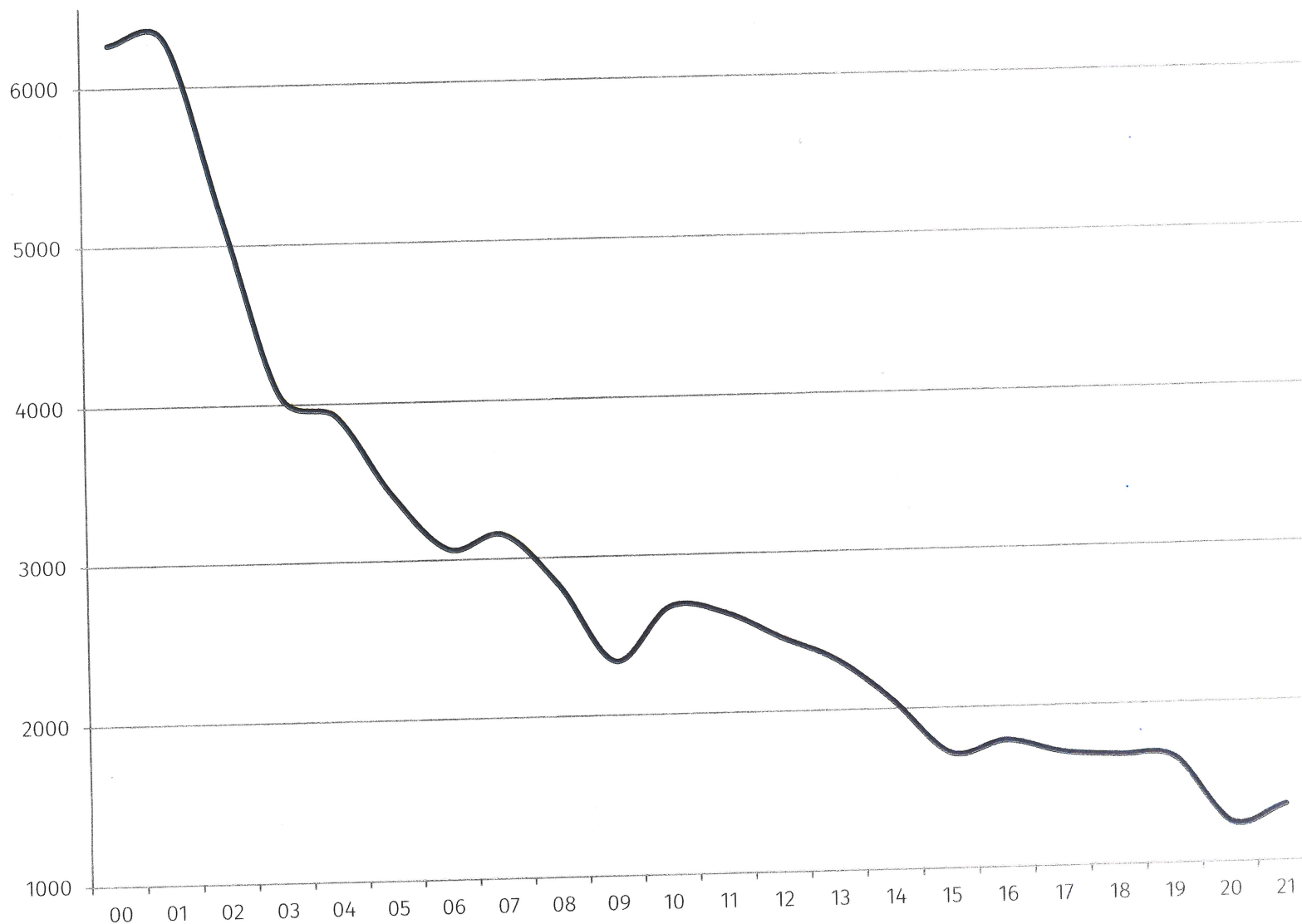
00	324,8
01	365,9
02	315,3
03	272
04	266,4
05	261,3
06	270,3
07	295,557
08	277,3
09	217,787
10	281,171
11	363,287
12	404,464
13	427,466
14	426,856
15	393,455
16	398,721
17	418,092
18	443,591
19	455,062
20	343,626
21	384,377



TANNERIE MEGISSERIE

PRODUCTION DE CUIRS FINIS DE BOVINS (en tonnes)

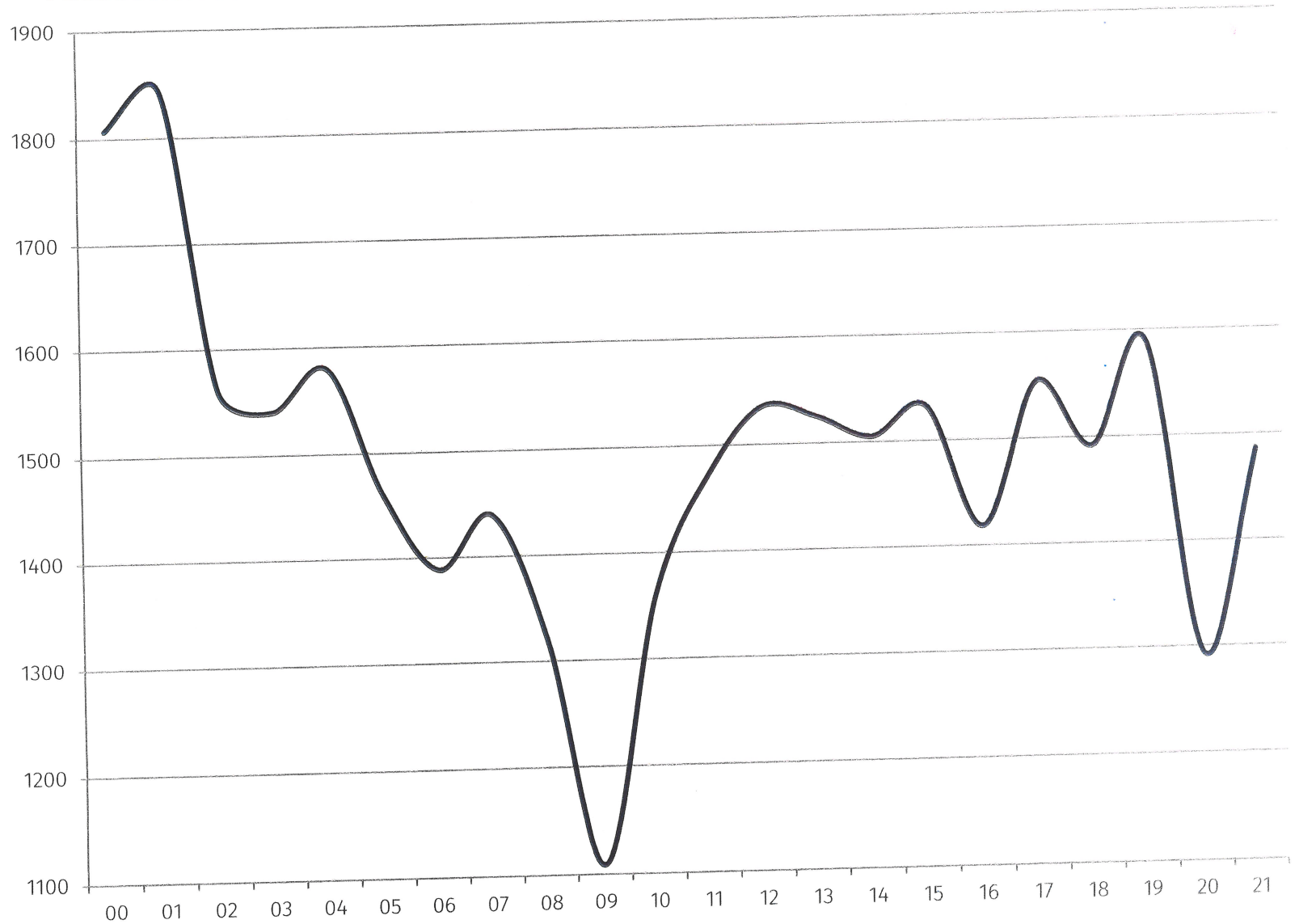
00	6264
01	6297
02	5173
03	4056
04	3924
05	3418
06	3067
07	3154
08	2823
09	2340
10	2673
11	2628
12	2465
13	2315
14	2050
15	1713
16	1786
17	1704
18	1680
19	1654
20	1245
21	1342



TANNERIE MEGISSERIE

PRODUCTION DE PEAUX FINIES DE VEAUX (en milliers de mètres carrés)

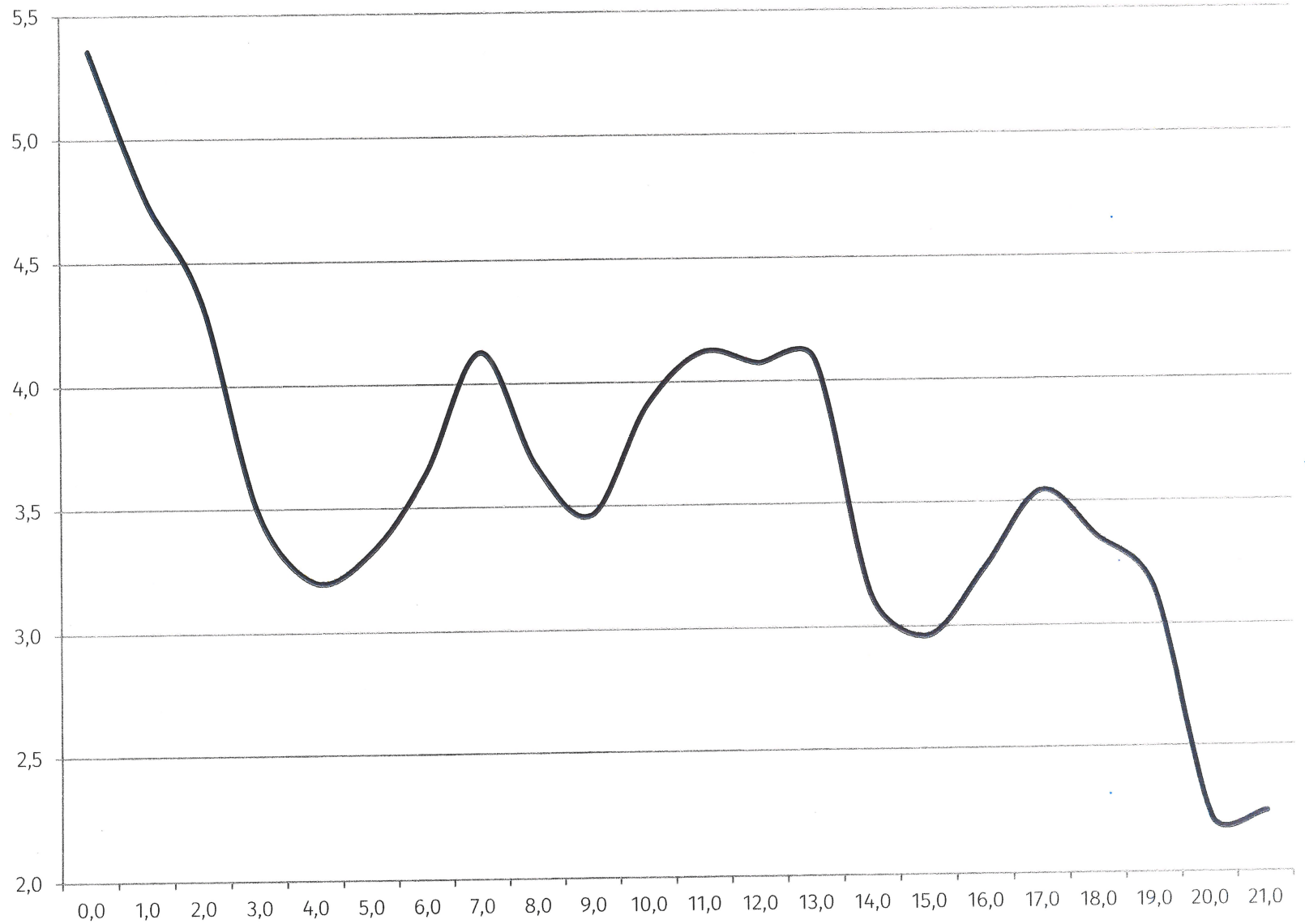
00	1807
01	1843
02	1560
03	1540
04	1579
05	1460
06	1388
07	1439
08	1319
09	1109
10	1360
11	1472
12	1535
13	1525
14	1505
15	1532
16	1418
17	1553
18	1492
19	1590
20	1293
21	1486



TANNERIE MEGISSERIE

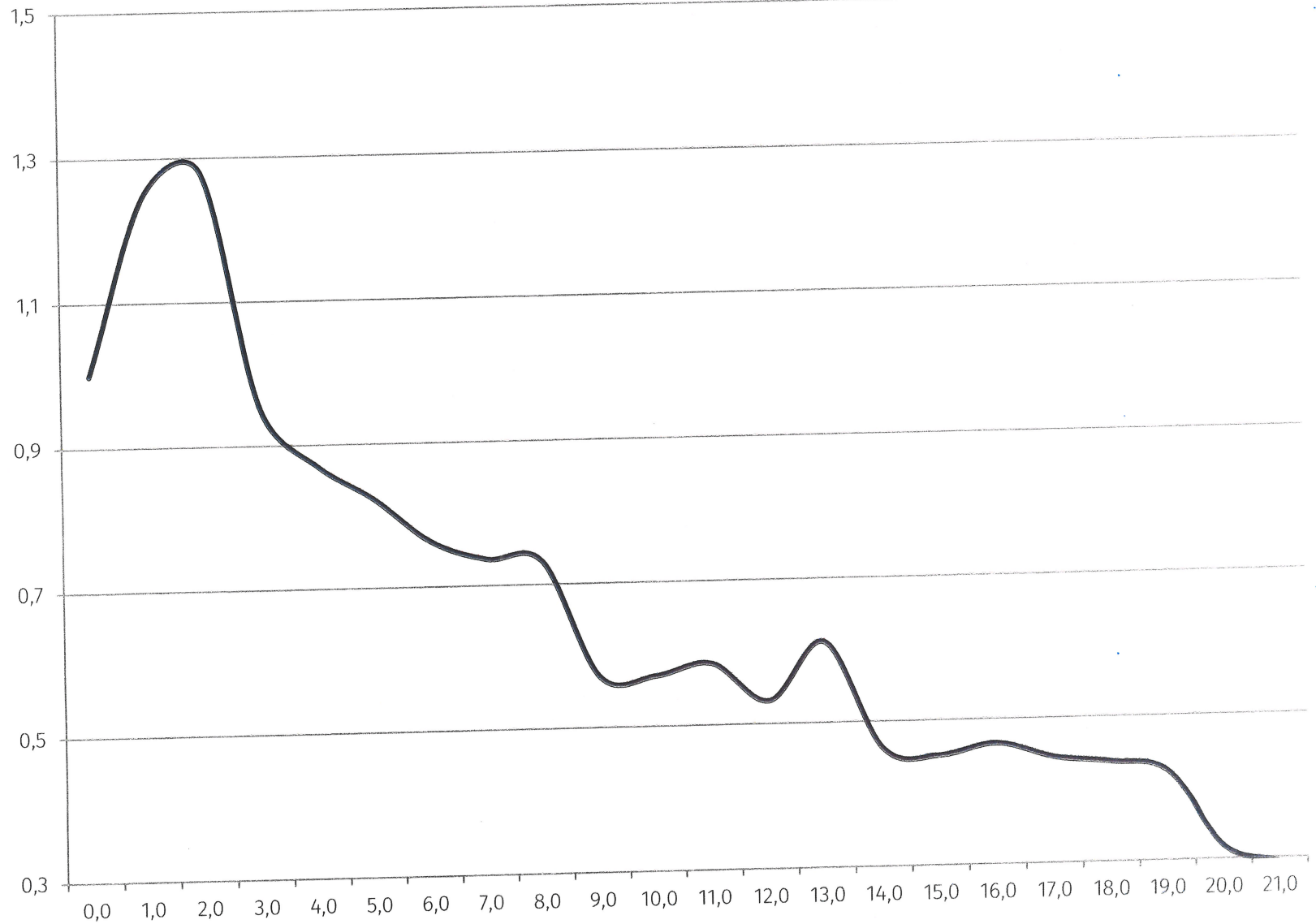
PRODUCTION DE PEAUX FINIES D'OVINS (en millions de pièces)

0,0	5,4
1,0	4,8
2,0	4,3
3,0	3,5
4,0	3,2
5,0	3,3
6,0	3,6
7,0	4,1
8,0	3,7
9,0	3,5
10,0	3,9
11,0	4,1
12,0	4,1
13,0	4,1
14,0	3,1
15,0	3,0
16,0	3,2
17,0	3,5
18,0	3,4
19,0	3,2
20,0	2,2
21,0	2,2



PRODUCTION DE PEAUX FINIES DE CAPRINS (en millions de pièces)

0,0	1,0
1,0	1,3
2,0	1,3
3,0	1,0
4,0	0,9
5,0	0,8
6,0	0,8
7,0	0,7
8,0	0,7
9,0	0,6
10,0	0,6
11,0	0,6
12,0	0,5
13,0	0,6
14,0	0,5
15,0	0,5
16,0	0,5
17,0	0,4
18,0	0,4
19,0	0,4
20,0	0,3
21,0	0,3



CUIRS ET PEAUX - INDUSTRIE DE LA TANNERIE MEGISSERIE

ANNEE 2021

NOMBRE D'ENTREPRISES au 31 Décembre :		36
EFFECTIF SALARIE	annuel moyen	au 31 Décembre
CADRES ET EMPLOYES :	424	428
OUVRIERS :	1 075	1 074
TOTAL EFFECTIF SALARIE :	1 499	1 502
APPOINTEMENTS ET SALAIRES BRUTS ANNUELS		
MONTANT DES APPOINTEMENTS CADRES ET EMPLOYES :		22 915 645 Euros
MONTANT DES SALAIRES OUVRIERS :		27 749 062 Euros
TOTAL :		50 664 707 Euros
TOTAL DES HEURES DE TRAVAIL DE L'ANNEE		
OUVRIERS :		1 685 132 Heures

TANNERIE - ANNEE 2021

ACHATS ET MISES EN TRAVAIL (mises à l'eau)

C O D E	ACHATS ET MISES EN TRAVAIL		ACHATS de l'année				REVENTES EN L'ETAT (en kg)	MISES EN TRAVAIL	
			métropole		importations			pour votre compte (en kg)	pour le compte d'un donneur d'ordres (en kg)
			en pièces	en kg	en pièces	en kg			
	A - Peaux brutes :								
1	Bovins :	entiers	13 116	190 806	49 726	1 303 822	8 353	1 355 907	8 913 405
2		crouponnés (1)	49 119	307 978	201 553	1 057 683	0	1 390 546	0
3		croûtes	0	0	0	0	0	0	0
4	Veaux :	entiers	507 616	7 919 531	50 662	824 397	653 675	7 536 499	0
5		croûtes	0	0	0	0	0	0	0
6	Equidés :	entiers	0	0	0	0	0	0	0
7		parties	0	0	0	0	0	0	0
	B - Produits intermédiaires :								
	B.1 - Cuirs et peaux chaulés, picklés :								
8	Bovins :	entiers	0	0	0	0	0	0	0
9		crouponnés (1)	0	0	4 407	65 461	0	65 461	0
10		croûtes	0	0	0	0	0	0	0
11	Veaux :	entiers	0	0	0	0	0	0	0
12		croûtes	0	0	0	0	0	0	0
	B. 2 - Cuirs simplement tannés humides :								
13	Bovins :	entiers	15 241	282 682	90 776	1 486 929	0	1 782 029	0
14		crouponnés (1)	1 499	23 900	50 862	553 278	0	577 178	0
15		croûtes	0	0	0	0	0	0	0
16	Veaux :	entiers	1 977	28 455	16 047	222 514	0	220 310	0
17		croûtes	0	0	0	0	0	0	0
	B. 3 - Cuirs simplement tannés secs :								
18	Bovins :	entiers	240	10 615	245	4 412	0	15 027	0
19		crouponnés (1)	34	195	3 334	14 757	0	13 792	0
20		croûtes	0	0	2 097	7 554	0	7 554	0
21	Veaux :	entiers	0	0	0	0	0	3 833	0
22		croûtes	0	0	0	0	0	1 197	0

(1) Collets, flancs, croupions, dossets

TANNERIE - ANNEE 2021

PRODUCTION, LIVRAISONS ET FACTURATIONS

C O D E	Code Prodfra	PRODUCTION, LIVRAISONS FACTURATIONS (non compris les reventes en l'état)	Unité	PRODUCTION annuelle		LIVRAISONS annuelles			FACTURATIONS annuelles		
				pour votre compte	pour donneur d'ordre	métropole	exportations	TOTAL	métropole hors TVA (en euros)	exportations hors TVA (en euros)	TOTAL hors TVA (en euros)
23	19.10.21.00	CUIRS ET PEAUX ENTIERS DE BOVINS ET DE VEAUX									
		A - Produits intermédiaires :									
24	19.10.21.00.1	Cuirs de gros bovins chaulés, picklés, ou simplement tannés	kg	0	9 327 702	0	0	0	0	0	0
25	19.10.21.00.2	Cuirs et peaux de veaux chaulés, picklés ou simplement tannés	kg	78 464	0	0	78 464	78 464	0	259 223	259 223
		B - Cuirs et peaux finis :									
26		Cuirs finis de bovins côté fleur refendus							14 733 543	5 934 039	20 667 582
27	19.10.21.00.3	cuirs à dessus de chaussures (2)	m2	3 728	0	3 325	408	3 733			
28	19.10.21.00.4	cuirs pour carrosserie et pour ameublement	m2	75 243	0	47 176	20 526	67 702			
29	19.10.21.00.5	cuirs pour maroquinerie, voyage	m2	164 769	0	106 335	65 145	171 480			
30	19.10.21.00.6	cuirs divers vendus au m2 (3)	m2	160 366	0	117 326	46 435	163 761			
31		Cuirs finis de bovins : croûtes							2 751	0	2 751
32	19.10.21.00.7	croûtes à dessus de chaussures	m2	0	0	0	0	0			
33	19.10.21.00.8	croûtes pour sellerie, maroquinerie, voyage	m2	13	0	13	0	13			
34	19.10.21.00.9	croûtes autres usages (4)	m2	0	0	0	0	0			
35		Cuirs finis de veaux							75 595 328	41 475 056	117 070 384
36	19.10.21.00.A	Box calf et aniline pour dessus de chaussures	m2	172 750	0	51 246	151 132	202 378			
37	19.10.21.00.B	Veaux fantaisie lisses pour dessus de chaussures	m2	111 077	0	50 028	62 337	112 365			
38	19.10.21.00.C	Veaux grainés pour dessus de chaussures	m2	65 630	0	15 763	34 891	50 654			
39	19.10.21.00.D	Veaux pour maroquinerie	m2	925 623	0	598 302	246 528	844 830			
40	19.10.21.00.E	Veaux autres usages (5)	m2	210 724	0	153 307	60 357	213 664			

(2) Y c. ville, sport et sécurité. Sauf cuirs pour administrations.

(3) Y c. pour administrations, gants de protection, vêtements et articles de sport.

(4) Y c. croûtes pour doublures.

(5) Y c. pour vêtements, usages industriels et croûtes de veaux pour usages divers.

TANNERIE - ANNEE 2021

PRODUCTION, LIVRAISONS ET FACTURATIONS (suite)

C O D E	Code ProdFra	PRODUCTION, LIVRAISONS FACTURATIONS (non compris les reventes en l'état)	Unité	PRODUCTION annuelle		LIVRAISONS annuelles			FACTURATIONS annuelles		
				pour votre compte	pour donneur d'ordre	métropole	exportations	TOTAL	métropole hors TVA (en euros)	exportations hors TVA (en euros)	TOTAL hors TVA (en euros)
41	19.10.22.00	PARTIES DE CUIRS DE BOVINS									
42	19.10.22.00.1	A - Produits intermédiaires : Cuir de gros bovins chaulés, picklés, ou simplement tannés	kg	0	0	0	0	0	0	0	0
43		B - Cuir et peaux finis : Cuir finis de bovins côté fleur non refendus pour semelles							1 509 149	228 433	1 737 582
44	19.10.22.00.2	cuirs à semelles premières	kg	18 829	0	23 405	710	24 115			
45	19.10.22.00.3	cuirs à semelles	kg	37 164	0	34 925	4 488	39 413			
46	19.10.22.00.4	Autres que pour semelles (tannage végétal) (6)	kg	70 194	0	67 712	2 482	70 194	1 573 835	65 168	1 639 003
47		Cuir finis de bovins côté fleur refendus							14 737 249	7 150 262	21 887 511
48	19.10.22.00.5	cuirs à dessus de chaussures (2)	m2	468	0	468	0	468			
49	19.10.22.00.6	cuirs pour carrosserie et pour ameublement	m2	787	0	787	0	787			
50	19.10.22.00.7	cuirs pour maroquinerie, voyage	m2	355 012	0	241 239	116 576	357 815			
51	19.10.22.00.8	cuirs divers vendus au m2 (3)	m2	109 467	0	51 136	69 045	120 181			
52		Cuir finis de bovins : croûtes							3 556 332	863 958	4 420 290
53	19.10.22.00.9	croûtes à dessus de chaussures	m2	650	0	977	48	1 025			
54	19.10.22.00.A	croûtes pour sellerie, maroquinerie, voyage	m2	40 712	0	54 985	13 312	68 297			
55	19.10.22.00.B	croûtes autres usages (4)	m2	0	0	0	0	0			
56	19.10.23.00	CUIRS ET PEAUX D'EQUIDES									
57	19.10.23.00.1	Peaux chaulées, picklées ou simplement tannées	m2	0	0	0	0	0	0	0	0
58	19.10.23.00.2	Cuir finis	m2	0	0	0	0	0	0	0	0

(2) Y c. ville, sport et sécurité. Sauf cuirs pour administrations.

(3) Y c. pour administrations, gants de protection, vêtements et articles de sport.

(4) Y c. croûtes pour doublures.

(6) Y c. cuir à trépointe, pour articles industriels et courroies, pour sellerie, maroquinerie, harnachement et bourrellerie.

TANNERIE - ANNEE 2021

PRODUCTION, LIVRAISONS ET FACTURATIONS EN KILOS

C O D E	Code ProdFra	PRODUCTION, LIVRAISONS FACTURATIONS (non compris les reventes en l'état)	Unité	PRODUCTION annuelle		LIVRAISONS annuelles			FACTURATIONS annuelles		
				pour votre compte	pour donneur d'ordre	métropole	exportations	TOTAL	métropole hors TVA (en euros)	exportations hors TVA (en euros)	TOTAL hors TVA (en euros)
23	19.10.21.00	CUIRS ET PEAUX ENTIERS DE BOVINS ET DE VEAUX									
		A - Produits intermédiaires :									
24	19.10.21.00.1	Cuirs de gros bovins chaulés, picklés, ou simplement tannés	kg	0	9 327 702	0	0	0	0	0	0
25	19.10.21.00.2	Cuirs et peaux de veaux chaulés, picklés ou simplement tannés	kg	78 464	0	0	78 464	78 464	0	259 223	259 223
		B - Cuirs et peaux finis :									
26		Cuirs finis de bovins côté fleur refendus							14 733 543	5 934 039	20 667 582
27	19.10.21.00.3	cuirs à dessus de chaussures (2)	kg	6 002	0	5 353	657	6 010			
28	19.10.21.00.4	cuirs pour carrosserie et pour ameublement	kg	112 865	0	70 764	30 789	101 553			
29	19.10.21.00.5	cuirs pour maroquinerie, voyage	kg	219 802	0	141 851	86 903	228 754			
30	19.10.21.00.6	cuirs divers vendus au m2 (3)	kg	213 928	0	156 513	61 944	218 457			
31		Cuirs finis de bovins : croûtes							2 751	0	2 751
32	19.10.21.00.7	croûtes à dessus de chaussures	kg	0	0	0	0	0			
33	19.10.21.00.8	croûtes pour sellerie, maroquinerie, voyage	kg	13	0	13	0	13			
34	19.10.21.00.9	croûtes autres usages (4)	kg	0	0	0	0	0			
35		Cuirs finis de veaux							75 595 328	41 475 056	117 070 384
36	19.10.21.00.A	Box calf et aniline pour dessus de chaussures	kg	145 974	0	43 303	127 707	171 010			
37	19.10.21.00.B	Veaux fantaisie lisses pour dessus de chaussures	kg	93 860	0	42 274	52 675	94 949			
38	19.10.21.00.C	Veaux grainés pour dessus de chaussures	kg	55 457	0	13 320	29 483	42 803			
39	19.10.21.00.D	Veaux pour maroquinerie	kg	782 151	0	505 565	208 316	713 881			
40	19.10.21.00.E	Veaux autres usages (5)	kg	178 062	0	129 544	51 002	180 546			

(2) Y c. ville, sport et sécurité. Sauf cuirs pour administrations.

(3) Y c. pour administrations, gants de protection, vêtements et articles de sport.

(4) Y c. croûtes pour doublures.

(5) Y c. pour vêtements, usages industriels et croûtes de veaux pour usages divers.

TANNERIE - ANNEE 2021

PRODUCTION, LIVRAISONS ET FACTURATIONS EN KILOS

C O D E	Code ProdFra	PRODUCTION, LIVRAISONS FACTURATIONS (non compris les reventes en l'état)	Unité	PRODUCTION annuelle		LIVRAISONS annuelles			FACTURATIONS annuelles			
				pour votre compte	pour donneur d'ordre	métropole	exportations	TOTAL	métropole hors TVA (en euros)	exportations hors TVA (en euros)	TOTAL hors TVA (en euros)	
41	19.10.22.00	PARTIES DE CUIRS DE BOVINS										
42	19.10.22.00.1	A - Produits intermédiaires : Cuirs de gros bovins chaulés, picklés, ou simplement tannés	kg	0	0	0	0	0	0	0	0	0
43		B - Cuirs et peaux finis : Cuirs finis de bovins côté fleur non refendus pour semelles							1 509 149	228 433	1 737 582	
44	19.10.22.00.2	cuirs à semelles premières	kg	18 829	0	23 405	710	24 115				
45	19.10.22.00.3	cuirs à semelles	kg	37 164	0	34 925	4 488	39 413				
46	19.10.22.00.4	Autres que pour semelles (tannage végétal) (6)	kg	70 194	0	67 712	2 482	70 194	1 573 835	65 168	1 639 003	
47		Cuirs finis de bovins côté fleur refendus							14 737 249	7 150 262	21 887 511	
48	19.10.22.00.5	cuirs à dessus de chaussures (2)	kg	753	0	753	0	753				
49	19.10.22.00.6	cuirs pour carrosserie et pour ameublement	kg	1 181	0	1 181	0	1 181				
50	19.10.22.00.7	cuirs pour maroquinerie, voyage	kg	473 586	0	321 813	155 512	477 325				
51	19.10.22.00.8	cuirs divers vendus au m2 (3)	kg	146 029	0	68 215	92 106	160 321				
52		Cuirs finis de bovins : croûtes							3 556 332	863 958	4 420 290	
53	19.10.22.00.9	croûtes à dessus de chaussures	kg	1 047	0	1 573	77	1 650				
54	19.10.22.00.A	croûtes pour sellerie, maroquinerie, voyage	kg	40 712	0	54 985	13 312	68 297				
55	19.10.22.00.B	croûtes autres usages (4)	kg	0	0	0	0	0				
56	19.10.23.00	CUIRS ET PEAUX D'EQUIDES										
57	19.10.23.00.1	Peaux chaulées, picklées ou simplement tannées	kg	0	0	0	0	0	0	0	0	0
58	19.10.23.00.2	Cuirs finis	kg	0	0	0	0	0	0	0	0	0

(2) Y c. ville, sport et sécurité. Sauf cuirs pour administrations.

(3) Y c. pour administrations, gants de protection, vêtements et articles de sport.

(4) Y c. croûtes pour doublures.

(6) Y c. cuirs à trépointe, pour articles industriels et courroies, pour sellerie, maroquinerie, harnachement et bourrellerie.

TANNERIE - ANNEE 2021

PRODUCTION, LIVRAISONS ET FACTURATIONS (suite)

C O D E	Code Prodfra	PRODUCTION, LIVRAISONS FACTURATIONS (non compris les reventes en l'état)	Unité	PRODUCTION annuelle		LIVRAISONS annuelles			FACTURATIONS annuelles		
				pour votre compte	pour donneur d'ordre	métropole	exportations	TOTAL	métropole hors TVA (en euros)	exportations hors TVA (en euros)	TOTAL hors TVA (en euros)
		AUTRES									
59	19.10.10.50.1	Bovins et veaux vernis ou métallisés	m2	0	0	0	0	0	0	0	0
60	19.10.42.00.1	Agglomérés de cuirs (industrie de la tannerie)	m2	0	0	0	0	0	0	0	0

FACTURATIONS DE L'ANNEE

Code Info.	RECAPITULATIF DES FACTURATIONS ANNUELLES	Métropole hors TVA (en euros)	Exportations hors TVA (en euros)	TOTAL hors TVA (en euros)
61	A - Cuirs et peaux fabriqués par l'établissement ou par ses sous-traitants hors travail à façon (y c. déchets de cuirs)	112 010 060	56 233 758	168 243 818
62	B - Revente en l'état de cuirs et peaux finis importés ou achetés à un autre fabricant	306	0	306
63	C - Factures à titre de façonniers : reprise de finissage	15 799	0	15 799
64	autre que reprise de finissage	5 520 587	15 449	5 536 036

TANNERIE - ANNEE 2021

RECAPITULATIF ANNUEL

PEAUX FINIES RECAPITULATION	Unité	PRODUCTION annuelle		LIVRAISONS annuelles			FACTURATIONS annuelles		
		pour votre compte	pour donneur d'ordre	métropole	exportations	TOTAL	métropole hors TVA (en euros)	exportations hors TVA (en euros)	TOTAL hors TVA (en euros)
BOVINS VENDUS A LA SURFACE (lignes 26 à 34 et 47 à 55)	m2	911 215	0	623 767	331 495	955 262	33 029 875	13 948 259	46 978 134
TOTAL VEAUX (lignes 35 à 40)	m2	1 485 804	0	868 646	555 245	1 423 891	75 595 328	41 475 056	117 070 384

PEAUX FINIES RECAPITULATION	Unité	PRODUCTION annuelle		LIVRAISONS annuelles			FACTURATIONS annuelles		
		pour votre compte	pour donneur d'ordre	métropole	exportations	TOTAL	métropole hors TVA (en euros)	exportations hors TVA (en euros)	TOTAL hors TVA (en euros)
TOTAL BOVINS EN POIDS (lignes 26 à 34 et 43 à 55)	kg	1 342 104	0	949 056	448 981	1 398 037	36 112 859	14 241 860	50 354 719
TOTAL VEAUX EN POIDS (lignes 35 à 40)	kg	1 255 504	0	734 006	469 182	1 203 188	75 595 328	41 475 056	117 070 384

MEGISSERIE - ANNEE 2021

ACHATS DE L'ANNEE

C O D E	ACHATS DE MATIERES PREMIERES	ACHATS de l'année (en nombre de pièces)		
		métropole	importations	TOTAL
	A - Cuirots et peaux brutes :			
1	Ovins : moutons, agneaux et regords bruts	108 817	582 883	691 700
2	cuirots de Mazamet	0	0	0
3	Caprins : chevreaux	1 207	1 824	3 031
4	chèvres	23 581	74 794	98 375
5	Autres peaux (à préciser)	5 462	16 290	21 752
	B - Produits intermédiaires :			
	B.1 - Peaux picklées :			
6	Ovins :	188 582	833 586	1 022 168
	B. 2 - Cuirs simplement tannés :			
7	Ovins : peaux en croûtes végétales	10 282	0	10 282
8	peaux semi-tannées végétales (type Inde)	5 520	56 136	61 656
9	peaux chrome bleu (wet blue)	29 814	407 592	437 406
10	peaux chrome combiné (stain)	1 429	40 601	42 030
11	Caprins : chèvres semi-tannées végétales (type Inde)	4 287	80 961	85 248
12	chèvres chrome bleu	6 760	0	6 760
13	Autres peaux : porcins	0	47 427	47 427
14	crocodiles entiers	49 327	184 856	234 183
15	flancs	0	0	0
16	lézards	0	78 695	78 695
17	serpents	0	689	689
18	kangourous	0	1	1
19	autres peaux (antilopes, cerfs, etc.)	14 652	8 702	23 354

MEGISSERIE - ANNEE 2021
PRODUCTION, LIVRAISONS ET FACTURATIONS

C O D E	Code ProdFra	PRODUCTION, LIVRAISONS FACTURATIONS (non compris les reventes en l'état)	Unité	PRODUCTION annuelle		LIVRAISONS annuelles			FACTURATIONS annuelles		
				pour votre compte	pour donneur d'ordre	métropole	exportations	TOTAL	métropole hors TVA (en euros)	exportations hors TVA (en euros)	TOTAL hors TVA (en euros)
		A - Produits intermédiaires :									
		CUIRS ET PEAUX SIMPLEMENT TANNES :									
20	19.10.31.30	D'OVINS	peaux	12098	0	8726	3372	12098	119 617	30 639	150 256
21	19.10.32.30.0	DE CAPRINS	peaux	9 948	0	8 693	1 255	9 948	285 752	7 958	293 710
22	19.10.33.30.0	DE PORCINS	peaux	0	0	0	0	0	0	0	0
23	19.10.41.30.0	DE REPTILES ET D'AUTRES ANIMAUX	peaux	0	0	0	0	0	0	0	0
		B - Cuirs et peaux finis :									
		CUIRS ET PEAUX D'OVINS TRAVAILLES APRES TANNAGE							21 927 777	35 847 453	57 775 230
24	19.10.31.50										
25	19.10.31.50.1	Peaux pour dessus de chaussures	peaux	47 724	0	14 272	44 653	58 925			
26	19.10.31.50.2	Peaux pour doublure	peaux	396 575	562 818	121 540	256 221	377 761			
27	19.10.31.50.3	Peaux pour ganterie	peaux	20 039	20 467	20 050	31	20 081			
28	19.10.31.50.4	Peaux pour vêtements	peaux	536 432	44 174	180 991	352 675	533 666			
29	19.10.31.50.5	Peaux pour maroquinerie	peaux	932 636	48 656	391 970	555 278	947 248			
30	19.10.31.50.6	Peaux lainées	peaux	0	1 869	0	0	0			
31	19.10.31.50.7	Peaux diverses (2)	peaux	302 586	2 167	146 865	121 530	268 395			
32	19.10.10.30.0	CUIRS ET PEAUX CHAMOISES	peaux	0	0	0	0	0	0	0	0
		CUIRS ET PEAUX DE CAPRINS TRAVAILLES APRES TANNAGE							6 476 979	224 620	6 701 599
33	19.10.32.50										
34	19.10.32.50.1	Peaux pour dessus de chaussures	peaux	1 439	647	1 439	0	1 439			
35	19.10.32.50.2	Peaux pour doublure	peaux	65 659	0	61 529	4 130	65 659			
36	19.10.32.50.3	Peaux pour vêtements	peaux	497	33 610	497	0	497			
37	19.10.32.50.4	Peaux pour maroquinerie	peaux	10 633	0	4 027	6 606	10 633			
38	19.10.32.50.5	Peaux diverses (3)	peaux	216 799	137 024	216 477	322	216 799			

(2) Y c. peaux pour ameublement et peaux parchemins.

(3) Y c. peaux pour ganterie et peaux pour ameublement.

MEGISSERIE - ANNEE 2021
PRODUCTION, LIVRAISONS ET FACTURATIONS (suite)

C O D E	Code ProdFra	PRODUCTION, LIVRAISONS FACTURATIONS (non compris les reventes en l'état)	Unité	PRODUCTION annuelle		LIVRAISONS annuelles			FACTURATIONS annuelles		
				pour votre compte	pour donneur d'ordre	métropole	exportations	TOTAL	métropole hors TVA (en euros)	exportations hors TVA (en euros)	TOTAL hors TVA (en euros)
		CUIRS ET PEAUX D'ANIMAUX DIVERS TRAVAILLES APRES TANNAGE									
39	19.10.33.50.0	Porcins	peaux	80 286	1 354	77 486	2 800	80 286	686 957	33 314	720 271
40	19.10.41.50	Reptiles et animaux divers	peaux	0	0	0	0	0	115 164 097	34 026 076	149 190 173
41	19.10.41.50.1	- Crocodiles entiers	peaux	161 538	0	125 019	125 929	250 948			
42	19.10.41.50.2	flancs	peaux	0	0	-47	91	44			
43	19.10.41.50.3	- Lézards	peaux	34 329	0	32 813	20 487	53 300			
44	19.10.41.50.4	- Serpents	peaux	20	0	606	3 317	3 923			
45	19.10.41.50.5	- Kangourous	peaux	465	0	465	0	465			
46	19.10.41.50.6	- Autres (à préciser)	peaux	37 530	460	36 684	1 947	38 631			
		CUIRS ET PEAUX VERNIS, PLAQUES OU METALLISES D'ANIMAUX DIVERS									
47	19.10.10.50.2		peaux	0	0	0	0	0	0	0	0
		C - Agglomérés de cuirs :		0	0	0	0	0	0	0	0
48	19.10.42.00.2	Agglomérés de cuirs (industrie de la mégisserie)	peaux								

FACTURATIONS ANNUELLES

Code Info.	RECAPITULATIF DES FACTURATIONS ANNUELLES	Métropole hors TVA (en euros)	Exportations hors TVA (en euros)	TOTAL hors TVA (en euros)
49	A - Cuirs et peaux fabriqués par l'établissement ou par ses sous-traitants hors travail à façon (1) (y c. déchets de cuirs)	145 859 147	70 274 175	216 133 322
50	B - Revente en l'état de cuirs et peaux finis importés ou achetés à un autre fabricant	11 406	0	11 406
51	C - Factures à titre de façonniers	14 839 776	136 722	14 976 498

(1) Montant des facturations (hors TVA et n.c. les frais de transports facturés au client) des produits fabriqués et livrés par l'établissement à l'exclusion des produits achetés à d'autres fabricants français ou étrangers et revendus en l'état.

MEGISSERIE - ANNEE 2021

RECAPITULATIF DES ACHATS ANNUELS

ACHATS (en nombre de peaux)	métropole	importations	TOTAL
TOTAL OVINS	344 444	1 920 798	2 265 242
TOTAL CAPRINS	35 835	157 579	193 414

RECAPITULATIF DE LA PRODUCTION ANNUELLE

PEAUX FINIES RECAPITULATION	Unité	PRODUCTION annuelle		LIVRAISONS annuelles			FACTURATIONS annuelles		
		pour votre compte	pour donneur d'ordre	métropole	exportations	TOTAL	métropole hors TVA (en euros)	exportations hors TVA (en euros)	TOTAL hors TVA (en euros)
TOTAL OVINS (lignes 25 à 31)	peaux	2 235 992	680 151	875 688	1 330 388	2 206 076	21 927 777	35 847 453	57 775 230
TOTAL CAPRINS (lignes 34 à 38)	peaux	295 027	171 281	283 969	11 058	295 027	6 476 979	224 620	6 701 599

MEGISSERIE - ANNEE 2021

PRODUCTION ANNUELLE REGIONALE DE PEAUX FINIES D'OVINS ET DE CAPRINS

REGION	PRODUCTION COMPTE PROPRE DE PEAUX FINIES D'OVINS	PRODUCTION A FACON DE PEAUX FINIES D'OVINS	PRODUCTION COMPTE PROPRE DE PEAUX FINIES DE CAPRINS	PRODUCTION A FACON DE PEAUX FINIES DE CAPRINS
Auvergne-Rhône-Alpes	0	0	0	0
Bourgogne-Franche-Comté	0	0	0	0
Bretagne	0	0	0	0
Centre-Val de Loire	366 934	0	141 360	137 024
Corse	0	0	0	0
Grand Est	0	0	0	0
Hauts-de-France	0	0	0	0
Ile-de-France (a)				
Normandie	0	0	0	0
Nouvelle-Aquitaine (a)				
Occitanie	1 630 998	659 684	79 639	34 257
Pays de la Loire (a)				
Provence-Alpes-Côte d'Azur	0	0	0	0
TOTAL	2 235 992	680 151	295 027	171 281

(a) non diffusé

MEGISSERIE - ANNEE 2021

REPARTITION DE LA PRODUCTION DANS LES CENTRES INDUSTRIELS DE GRAULHET ET DE MAZAMET

CENTRES INDUSTRIELS DU TARN	PRODUCTION COMPTE PROPRE DE PEAUX FINIES D'OVINS	PRODUCTION A FACON DE PEAUX FINIES D'OVINS	PRODUCTION COMPTE PROPRE DE PEAUX FINIES DE CAPRINS	PRODUCTION A FACON DE PEAUX FINIES DE CAPRINS
GRAULHET	840 993	39 903	33 642	33 610
MAZAMET	309 134	75 343	44 088	0
TOTAL	1 150 127	115 246	77 730	33 610

EFFECTIFS, SALAIRES ET FACTURATIONS POUR LES CENTRES INDUSTRIELS DE GRAULHET ET DE MAZAMET

CENTRES INDUSTRIELS DU TARN	Nombre d'entreprises	Effectif cadres et ETAM (a)	Effectif des ouvriers (a)	Salaires des cadres et ETAM (b)	Salaires des ouvriers (b)	Heures annuelles ouvrées	Facturations à l'export H.T.V.A. (en euros) (c)	Facturations totales H.T.V.A. (en euros) (c)
GRAULHET	5	18	86	809 707	1 669 190	216 730	9 938 334	18 185 280
MAZAMET	3	8	20	204 915	424 952	36 267	3 878 936	5 267 604
TOTAL	8	26	106	1 014 622	2 094 142	252 997	13 817 270	23 452 884

(a) effectifs annuels moyens.

(b) montants bruts.

(c) n.c. facturations pour travaux à façon.

TANNERIE ET MEGISSERIE - ANNEE 2021

EFFECTIFS, SALAIRES ET FACTURATIONS (hors façon) PAR REGIONS

REGION	Nb d'entreprises	Effectif des cadres et ETAM (a)	Effectif des ouvriers (a)	Salaires des cadres et ETAM (b)	Salaires des ouvriers (b)	Heures annuelles ouvrées	Facturations à l'export H.T.V.A. (en euros) (c)	Facturations totales H.T.V.A. (en euros) (c)
Auvergne-Rhône-Alpes	4	141	279	6 737 372	8 044 444	413 257	30 750 220	98 267 543
Bourgogne-Franche-Comté	0	0	0	0	0	0	0	0
Bretagne	0	0	0	0	0	0	0	0
Centre-Val de Loire	3	21	99	1 226 803	2 329 986	138 159	7 611 775	17 517 003
Corse	0	0	0	0	0	0	0	0
Grand Est	3	56	110	4 163 546	3 215 106	175 529	18 409 614	42 332 988
Hauts-de-France	0	0	0	0	0	0	0	0
Ile-de-France (*) (d)	2							
Normandie	0	0	0	0	0	0	0	0
Nouvelle-Aquitaine	7	36	118	1 933 837	2 639 044	189 837	12 828 594	30 224 806
Occitanie	15	80	241	3 699 464	5 104 629	469 347	22 967 865	45 755 449
Pays de la Loire (d)	2							
Provence-Alpes-Côte d'Azur	0	0	0	0	0	0	0	0
TOTAL	36	424	1 075	22 915 645	27 749 062	1 685 132	126 507 933	384 377 140

(*) Sièges sociaux d'entreprises ayant pour la plupart leur(s) établissement(s) productifs(s) en province.

(a) Effectifs annuels moyens.

(b) Montants bruts.

(c) Hors facturations pour travail à façon.

(d) Non diffusé.

TANNERIE ET MEGISSERIE - ANNEE 2021

STRUCTURES SELON LES EFFECTIFS TOTAUX

Tranches d'effectifs salariés	Nb d'entreprises	Effectif des cadres et ETAM (a)	Effectif des ouvriers (a)	Salaires des cadres et ETAM (b)	Salaires des ouvriers (b)	Heures annuelles ouvrées	Facturations à l'export H.T.V.A. (en euros)	Facturations totales H.T.V.A. (en euros)
moins de 10	9	17	30	760 754	605 442	52 308	2 594 504	9 629 317
11 à 20	6	32	56	1 145 279	1 103 309	91 620	2 734 409	10 041 899
21 à 30	7	41	140	2 400 507	3 080 711	293 981	15 890 080	30 971 074
31 à 40	2	38	139	1 612 459	2 955 567	207 220	6 173 028	10 462 629
41 à 50	2							
51 à 100	5	81	293	5 322 350	7 393 976	426 569	30 213 282	99 282 948
101 et plus	5	215	417	11 674 296	12 610 057	613 434	68 902 630	223 989 273
TOTAL	36	424	1 075	22 915 645	27 749 062	1 685 132	126 507 933	384 377 140

(a) Effectifs annuels moyens.

(b) Montants bruts.

(c) Hors facturations pour travail à façon.

TANNERIE ET MEGISSERIE - ANNEE 2021

STRUCTURES SELON LES EFFECTIFS OUVRIERS

Tranches d'effectifs ouvriers	Nb d'entreprises	Effectif des cadres et ETAM (a)	Effectif des ouvriers (a)	Salaires des cadres et ETAM (b)	Salaires des ouvriers (b)	Heures annuelles ouvrées	Facturations à l'export H.T.V.A. (en euros) (c)	Facturations totales H.T.V.A. (en euros) (c)
moins de 10	12	43	48	1 727 089	1 017 215	84 934	3 464 140	15 948 914
11 à 20	8	38	128	1 993 264	2 616 290	193 639	12 428 134	22 948 351
21 à 30	3	19	79	916 068	1 777 278	201 250	6 938 172	15 029 649
31 à 40	3	38	152	1 950 626	3 411 263	234 241	9 765 254	16 802 556
41 à 50	1							
51 à 100	8	286	668	16 328 598	18 927 016	971 068	93 912 233	313 647 670
101 et plus	1							
TOTAL	36	424	1 075	22 915 645	27 749 062	1 685 132	126 507 933	384 377 140

(a) Effectifs annuels moyens.

(b) Montants bruts.

(c) Hors facturations pour travail à façon.