

## CHAUSSURE

L'industrie française de la **Chaussure** est constituée de 86 entreprises, qui ont employé en moyenne, durant l'année 2021, 3.755 salariés (1.434 cadres, employés, techniciens et agents de maîtrise, 2.321 ouvriers).

En 2021, la production française de chaussures et d'articles chaussants s'élève à 14,8 millions de paires, soit environ 0,7 million de plus qu'en 2020. Les facturations sont, quant à elles, passées de 567 à 590 millions d'euros, ce qui correspond à une hausse de 4%.

En termes de facturations, les régions Nouvelle-Aquitaine (33 entreprises), Pays de la Loire (15 entreprises), Grand Est (4 entreprises) ont la plus forte activité. Elles réalisent chacune 30%, 25% et 20% du chiffre d'affaires de la branche pour un volume total de 12,4 millions de paires.

A elle-seule, la région Nouvelle-Aquitaine effectue un peu moins de la moitié de la production nationale et emploie 1.188 salariés, soit un tiers des effectifs du secteur.

L'industrie de la Chaussure est constituée d'un nombre encore important de petites unités. 37 entreprises ont entre 11 et 50 salariés, et réalisent un peu plus du quart de la production en volume et 18% en valeur. Inversement, 11 entreprises ont plus de 100 salariés et leurs facturations participent pour la moitié au chiffre d'affaires de la branche.

## EVOLUTION DE LA CHAUSSURE ENTRE 2016 ET 2021

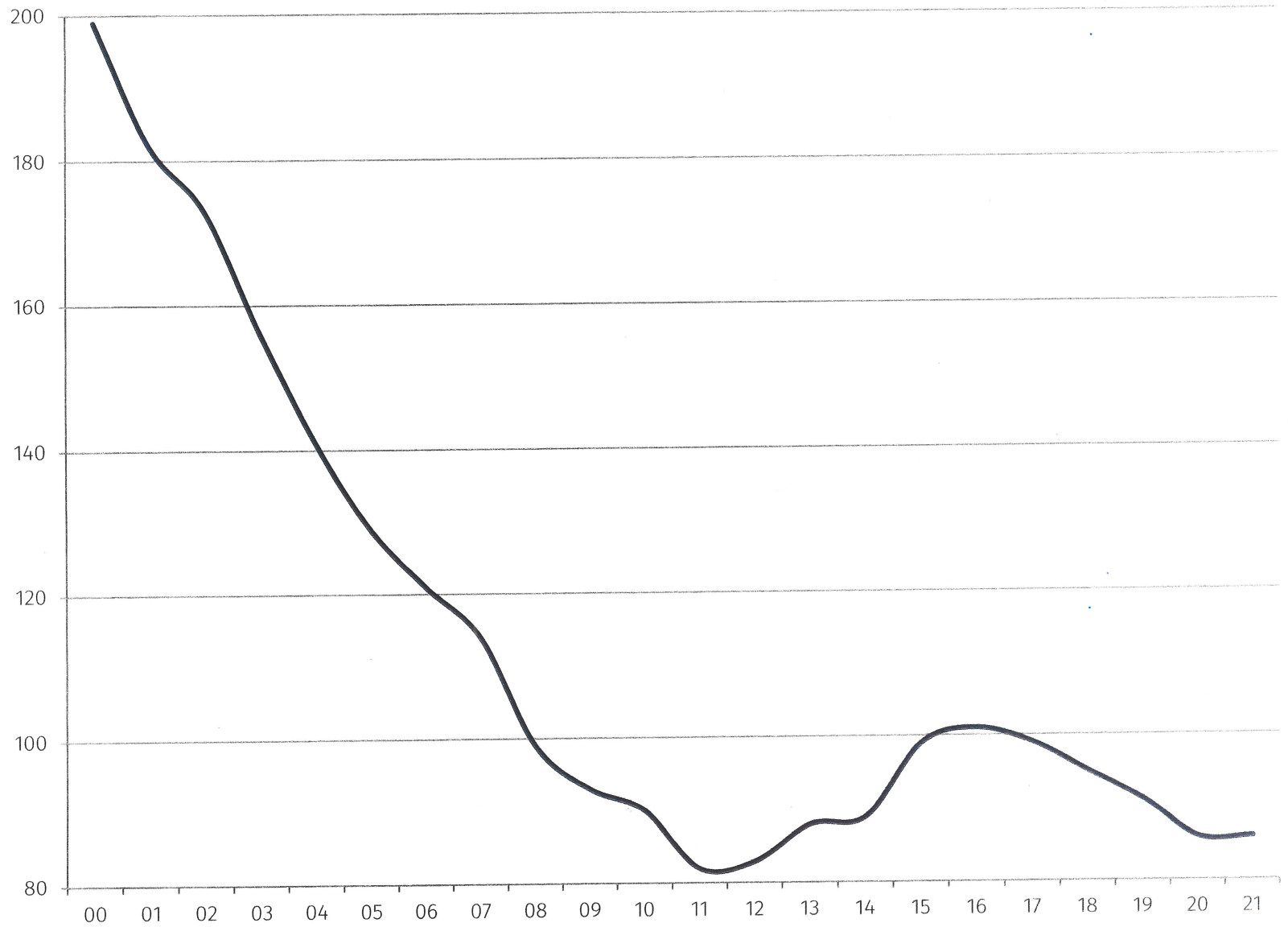
CHAUSSURE	SOURCE	UNITE	2 016	2 017	2 018	2 019	2 020	2 021
<b>CHIFFRES CLES</b>								
PRODUCTION FRANCAISE	CNC	1000 paires	22 188	21 677	20 560	19 191	14 055	14 769
EXPORTATIONS EN VOLUME	DOUANES	1000 paires	106 146	114 057	117 053	121 271	108 459	119 500
IMPORTATIONS EN VOLUME	DOUANES	1000 paires	481 227	493 902	503 413	479 654	401 315	429 448
CHIFFRE D'AFFAIRES	CNC	1000 euros	867 155	828 443	745 424	713 085	566 700	590 321
EXPORTATIONS EN VALEUR	DOUANES	1000 euros	2 988 879	3 190 556	3 528 567	3 895 526	3 433 588	3 955 353
IMPORTATIONS EN VALEUR	DOUANES	1000 euros	6 469 277	6 803 198	6 508 407	6 791 135	5 982 458	6 676 891
TAUX DE COUVERTURE	DOUANES	en %	46	47	54	57	57	59
NOMBRE D'ENTREPRISES (a)	CNC		101	99	95	91	86	86
EFFECTIFS moyens annuels	CNC		5 054	4 897	4 472	4 312	3 801	3 755
<b>PRINCIPALES PRODUCTIONS (en volume)</b>								
CHAUSSURES, BOTTES, SANDALES (autres que pantoufles, chaussures de sport et de protection)								
A DESSUS EN CUIR	CNC	1000 paires	7 808	7 485	6 552	5 796	3 741	3 547
A DESSUS EN MAT. DE SYNTHESE	CNC	1000 paires	3 091	3 143	3 044	2 881	2 266	2 514
A DESSUS EN TEXTILE ET DIVERS	CNC	1000 paires	1 285	1 184	1 219	1 513	1 450	1 532
CHAUSSURES DE SPORT	CNC	1000 paires	324	290	323	324	196	200
CHAUSSURES ET BOTTES DE SECURITE	CNC	1000 paires	3 029	3 244	2 905	2 702	2 390	2 540
TOTAL CHAUSSURE	CNC	1000 paires	15 537	15 346	14 043	13 216	10 043	10 333
TOTAL PANTOUFLE	CNC	1000 paires	6 651	6 331	6 517	5 975	4 012	4 436
TOTAL CHAUSSURE ET PANTOUFLE	CNC	1000 paires	22 188	21 677	20 560	19 191	14 055	14 769

(a) Les entreprises de plus de dix salariés sont enquêtées de manière exhaustive.

# CHAUSSURE

## NOMBRE D'ENTREPRISES

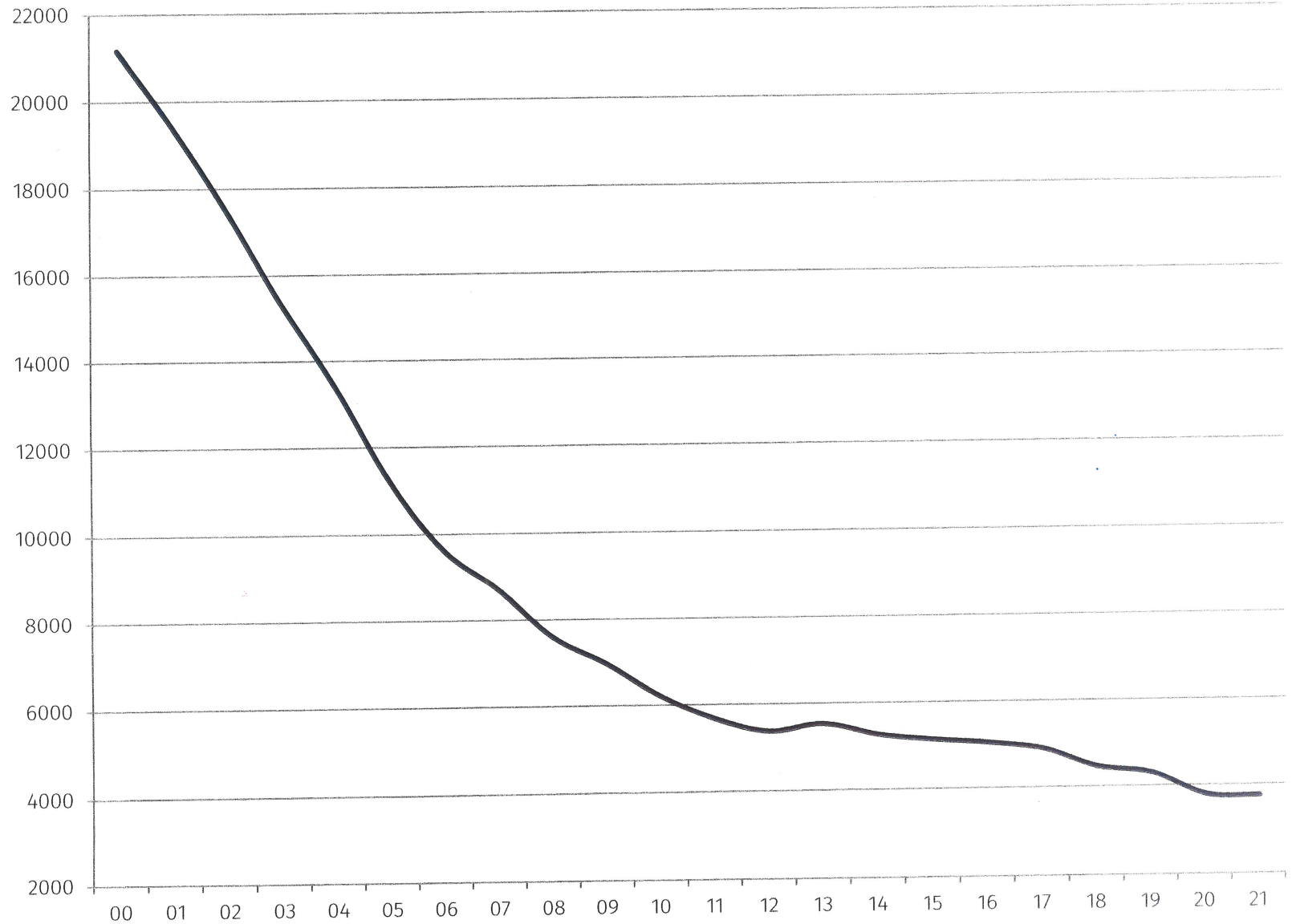
00	199
01	182
02	173
03	156
04	141
05	129
06	121
07	114
08	99
09	93
10	90
11	82
12	83
13	88
14	89
15	99
16	101
17	99
18	95
19	91
20	86
21	86



# CHAUSSURE

## EFFECTIFS

00	21178
01	19421
02	17481
03	15329
04	13380
05	11192
06	9602
07	8712
08	7600
09	6972
10	6208
11	5676
12	5378
13	5531
14	5273
15	5139
16	5054
17	4897
18	4472
19	4312
20	3801
21	3755

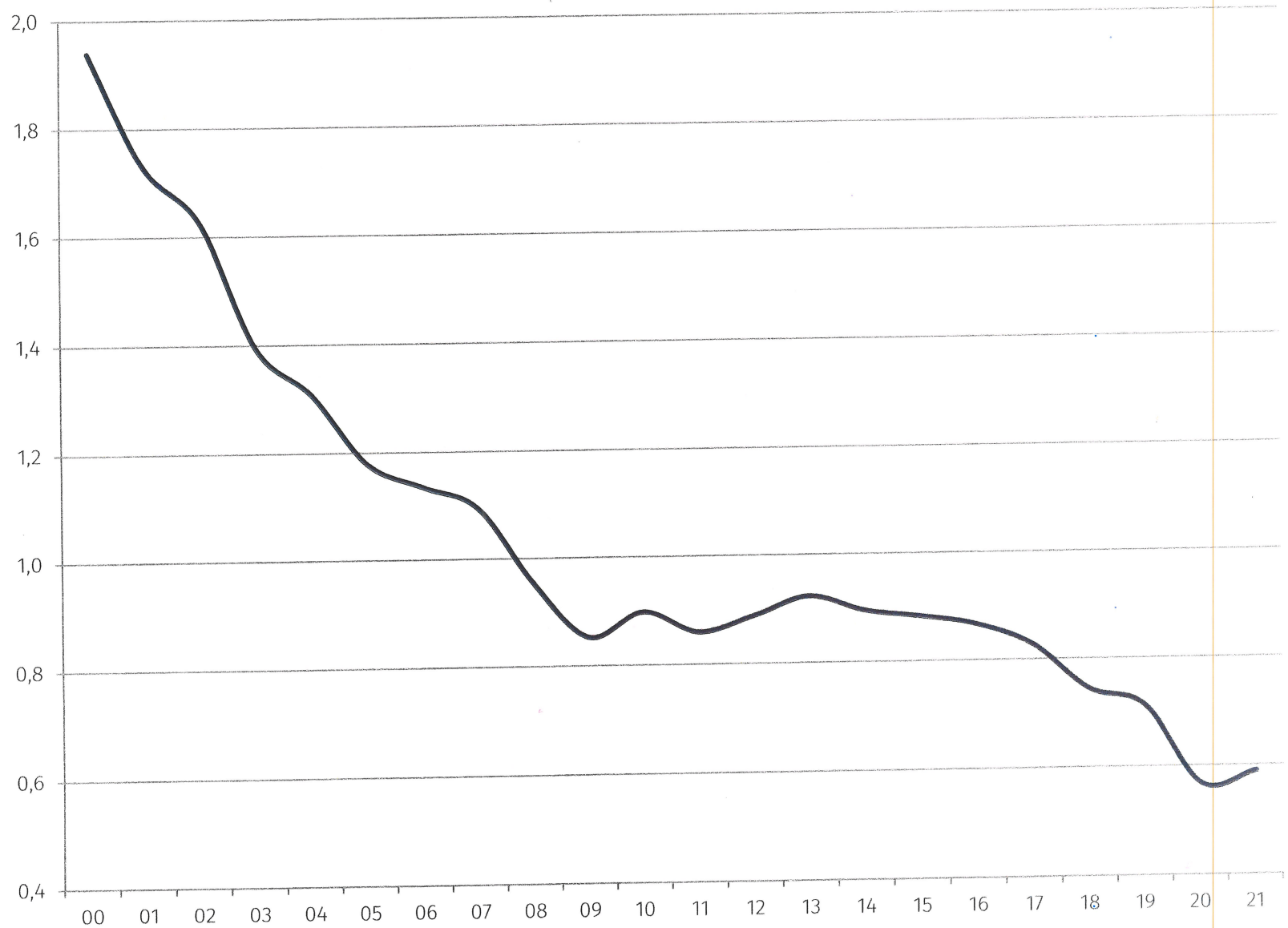




# CHAUSSURE

## CHIFFRE D'AFFAIRES (en milliards d'euros)

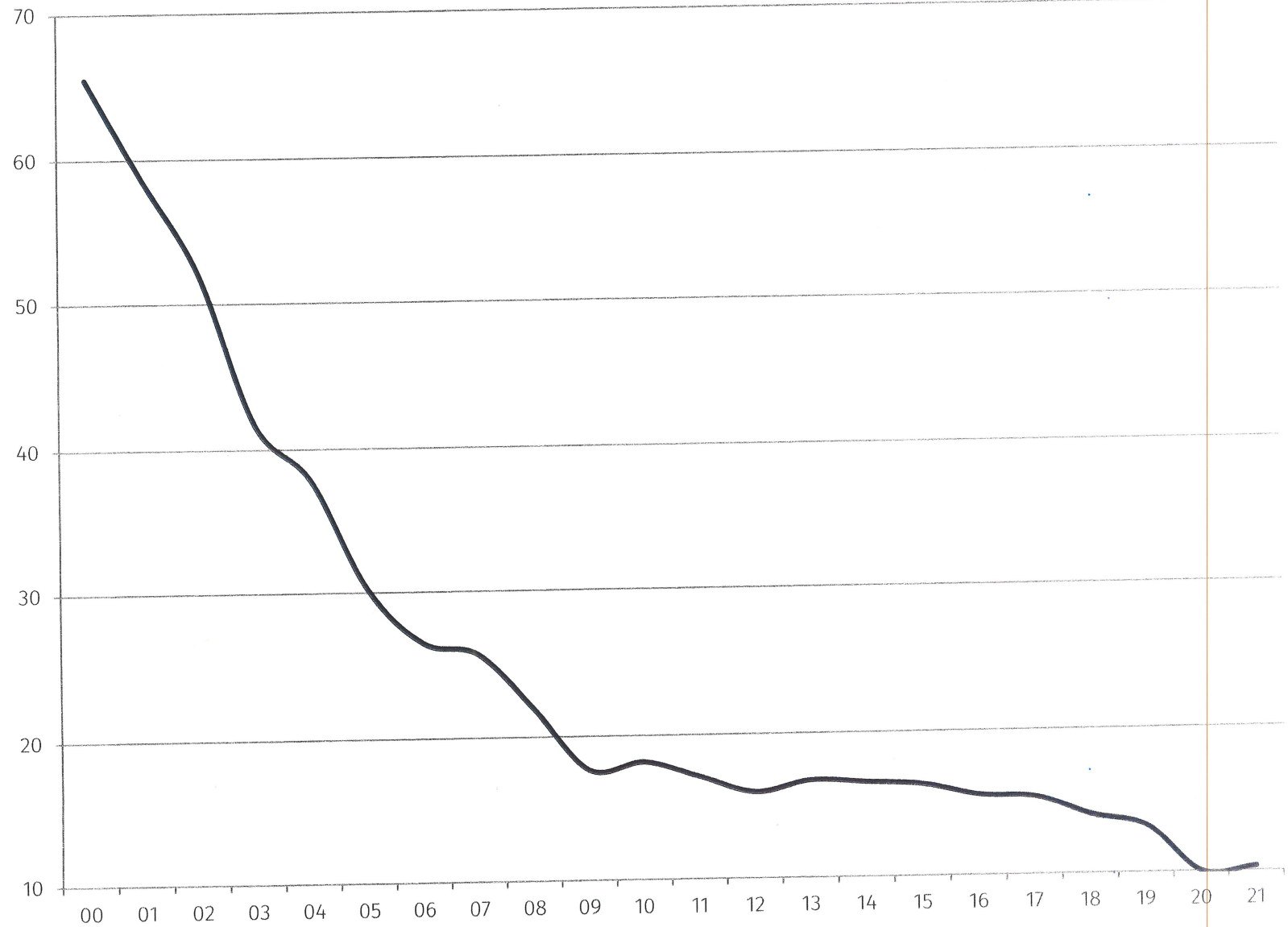
00	1,94
01	1,728
02	1,626
03	1,394
04	1,307
05	1,179
06	1,135
07	1,095
08	0,955
09	0,853
10	0,899
11	0,86
12	0,889
13	0,924
14	0,896
15	0,884
16	0,867
17	0,828
18	0,745
19	0,713
20	0,567
21	0,59



# CHAUSSURE

## PRODUCTION DE CHAUSSURES (hors pantoufles) (en millions de paires)

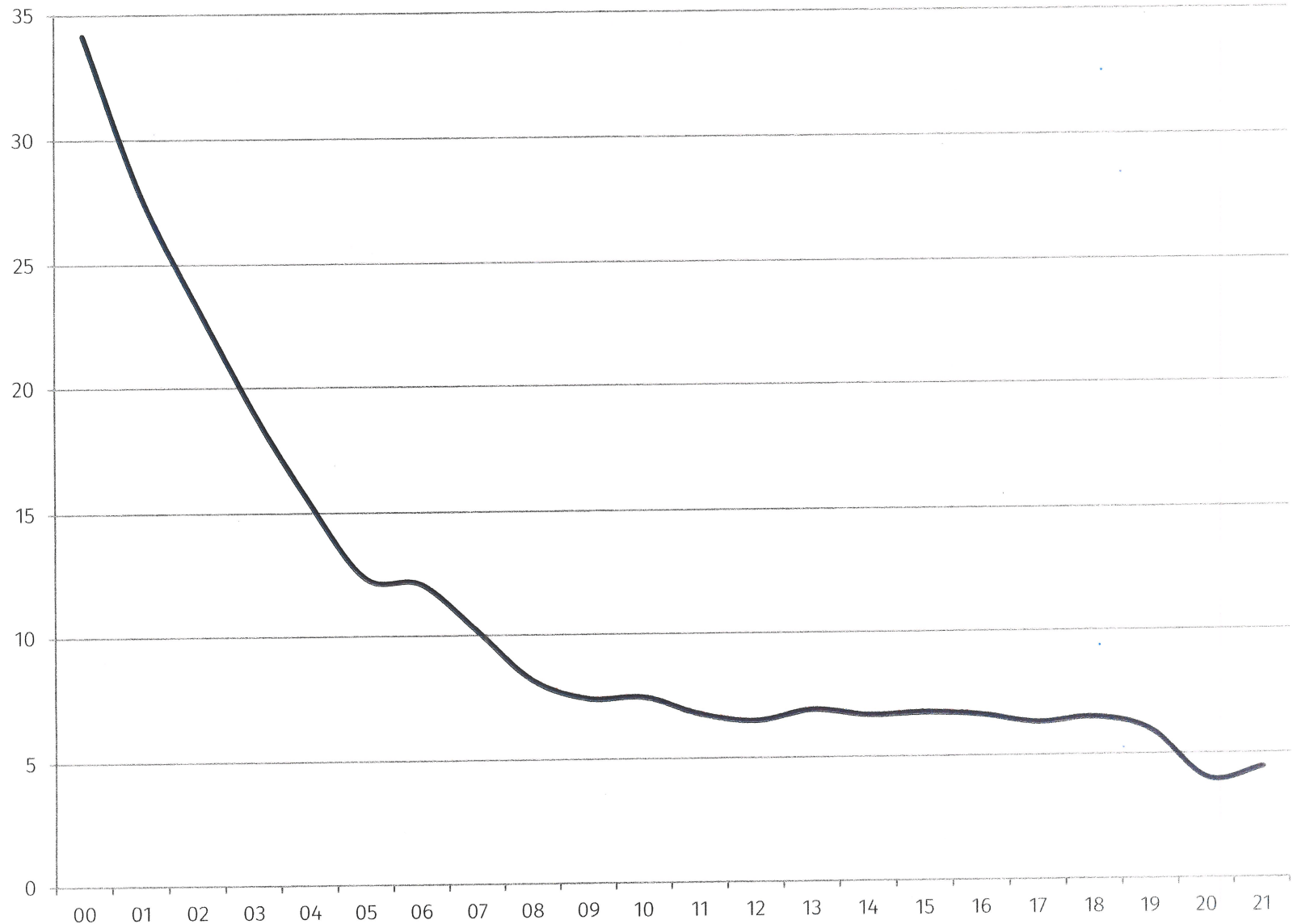
00	65,52
01	58,674
02	52,122
03	41,722
04	37,834
05	30,292
06	26,545
07	25,739
08	21,957
09	17,673
10	18,177
11	17,1
12	15,983
13	16,732
14	16,549
15	16,332
16	15,537
17	15,346
18	14,043
19	13,216
20	10,043
21	10,333



# CHAUSSURE

## PRODUCTION DE PANTOUFLES (en millions de paires)

00	34,171
01	27,943
02	23,378
03	19,137
04	15,446
05	12,347
06	12,068
07	10,194
08	8,181
09	7,424
10	7,464
11	6,789
12	6,501
13	6,914
14	6,688
15	6,764
16	6,651
17	6,331
18	6,517
19	5,975
20	4,012
21	4,436



# CHAUSSURES ET AUTRES ARTICLES CHAUSSANTS

ANNEE: 2021  
NOMBRE D'ENTREPRISES: 86

## I - PRODUCTION, LIVRAISONS ET FACTURATIONS D'ARTICLES CHAUSSANTS (non compris négoce)

Les livraisons et les facturations correspondent aux articles fabriqués en France par l'établissement ou par ses sous-traitants à ses spécifications (ventes à un autre fabricant exclues).  
**Non compris les articles achetés et revendus en l'état.**

PRODUCTION TOTALE dont vous avez effectué les opérations de montage dans vos ateliers pour votre compte ou pour celui d'un autre fabricant.		PRODUCTION (en paires)	LIVRAISONS (en paires)	FACTURATIONS Hors TVA (en euros)
1	Chaussures, bottes et sandales (autres que pantoufles, chaussures de sport et de protection) à dessus en cuir	3 546 762	3 925 072	223 508 118
2	à dessus en caoutchouc ou en matières plastiques	2 513 738	2 555 390	43 353 523
3	à dessus en matières textiles (y compris espadrilles)	1 375 542	1 149 953	9 362 617
4	Pantoufles (y compris charentaises, mules)	4 436 218	4 438 031	29 049 015
5	Chaussures de sport	200 192	216 954	16 387 812
6	Chaussures et bottes de sécurité	2 540 387	3 030 488	99 269 587
7	Autres chaussures	155 981	157 068	6 257 677
8	<b>TOTAL (lignes 1 à 7)</b>	14 768 820	15 472 956	427 188 349
9	Articles semi-finis, dessus de chaussures et leurs parties, semelles extérieures et talons en caoutchouc ou en matières plastiques...			16 513 073

## CHAUSSURES ET ARTICLES CHAUSSANTS - ANNEE 2021

### II - FACTURATIONS (y compris négoce)

10	CHIFFRE D'AFFAIRES TOTAL HORS TVA (en euros) concernant les articles finis produits ou revendus, les articles semi-finis et le travail à façon	France	Exportations	Total
		428 368 550	161 952 321	590 320 871

### III - EFFECTIF

		EFFECTIF moyen annuel employé	REMUNERATIONS versées au cours de l'année (en euros)	Nombre total d'heures ouvrées
11	Ingénieurs, cadres, techniciens et employés	1 434	53 880 629	
12	Ouvriers (horaires et mensualisés)	2 321	46 952 648	3 567 369
13	Représentants exclusifs	68	1 361 971	
14	TOTAL	3 823	102 195 248	



# CHAUSSURES ET ARTICLES CHAUSSANTS - ANNEE 2021

## IV - EFFECTIFS ET FACTURATIONS PAR REGIONS

REGION	Nombre d'entreprises	Effectif cadres et ETAM (a)	Effectif des ouvriers (a)	Salaires des cadres et ETAM (en euros) (b)	Salaires des ouvriers (en euros) (b)	Production annuelle (en nombre de paires)	Facturations totales H.T.V.A. (en euros) (c)
Auvergne-Rhône-Alpes	15	153	294	6 129 474	5 116 011	345 410	42 807 759
Bourgogne-Franche-Comté	0	0	0	0	0	0	0
Bretagne	3	4	18	127 402	355 767	80 804	1 526 310
Centre-Val de Loire (d)	2						
Corse	0	0	0	0	0	0	0
Grand Est	4	265	322	10 562 796	5 865 963	1 428 992	116 582 252
Hauts-de-France	0	0	0	0	0	0	0
Ile-de-France	3	33	19	1 747 102	496 435	2 889	4 310 700
Normandie (d)	2						
Nouvelle-Aquitaine	33	353	835	12 302 007	16 522 771	6 960 265	174 542 030
Occitanie	4	83	63	3 186 255	1 406 684	1 380 767	60 687 629
Pays de la Loire	15	402	590	14 873 034	13 452 632	4 050 546	149 508 186
Provence-Alpes-Côte d'Azur	5	51	67	1 808 183	1 806 471	232 443	16 434 996
TOTAL	86	1 434	2 321	53 880 629	46 952 648	14 768 820	590 320 871

(a) effectifs moyens annuels.

(b) salaires bruts.

(c) y.c. facturations correspondant aux reventes en l'état.

(d) non diffusé.

# CHAUSSURES ET ARTICLES CHAUSSANTS - ANNEE 2021

## V - STRUCTURES SELON LES EFFECTIFS SALARIES TOTAUX

Tranches d'effectifs salariés totaux	Nombre d'entreprises	Effectif cadres et ETAM (a)	Effectif des ouvriers (a)	Salaires des cadres et ETAM (en euros) (b)	Salaires des ouvriers (en euros) (b)	Production annuelle (en nombre de paires)	Facturations totales H.T.V.A. (en euros) (c)
moins de 10	28	54	97	1 785 641	2 152 482	371 523	23 851 232
11 à 20	21	108	215	3 929 924	4 257 320	1 497 774	52 829 697
21 à 50	16	147	414	5 842 414	8 343 579	2 334 935	56 027 446
51 à 100	10	290	413	10 752 924	7 526 313	5 263 745	169 150 797
101 à 200	9	835	1 182	31 569 726	24 672 954	5 300 843	288 461 699
201 à 300	1						
301 à 500	1						
501 et plus	0	0	0	0	0	0	0
<b>TOTAL</b>	<b>86</b>	<b>1 434</b>	<b>2 321</b>	<b>53 880 629</b>	<b>46 952 648</b>	<b>14 768 820</b>	<b>590 320 871</b>

(a) effectifs moyens annuels.

(b) salaires bruts.

(c) y.c. facturations correspondant aux reventes en l'état.

## STRUCTURES SELON LES EFFECTIFS SALARIES TOTAUX (en pourcentage)

Effectifs salariés totaux	Nombre d'entreprises (%)	Effectif cadres et ETAM (%)	Effectif des ouvriers (%)	Salaires des cadres et ETAM (%)	Salaires des ouvriers (%)	Production annuelle (%)	Facturations totales H.T.V.A. (%)
moins de 10	32,6	3,8	4,2	3,3	4,6	2,5	4,0
11 à 20	24,4	7,5	9,3	7,3	9,1	10,1	8,9
21 à 50	18,6	10,3	17,8	10,8	17,8	15,8	9,5
51 à 100	11,6	20,2	17,8	20,0	16,0	35,6	28,7
101 à 200	10,5	58,2	50,9	58,6	52,5	35,9	48,9
201 à 300	1,2						
301 à 500	1,2						
501 et plus	0,0	0,0	0,0	0,0	0,0	0,0	0,0

## CHAUSSURES ET ARTICLES CHAUSSANTS - ANNEE 2021

### VI - STRUCTURES SELON LES EFFECTIFS OUVRIERS

Tranches d'effectifs ouvriers	Nombre d'entreprises	Effectif cadres et ETAM (a)	Effectif des ouvriers (a)	Salaires des cadres et ETAM (en euros) (b)	Salaires des ouvriers (en euros) (b)	Production annuelle (en nombre de paires)	Facturations totales H.T.V.A. (en euros) (c)
moins de 10	40	199	182	7 546 098	3 885 251	1 238 313	71 551 446
11 à 20	17	102	252	3 485 895	4 960 593	1 081 593	36 572 765
21 à 50	16	422	568	15 493 303	11 885 049	6 274 341	211 947 453
51 à 100	7	275	455	9 676 659	8 033 939	1 510 243	73 801 570
101 à 200	5	436	864	17 678 674	18 187 816	4 664 330	196 447 637
201 à 300	1						
301 et plus	0	0	0	0	0	0	0
<b>TOTAL</b>	<b>86</b>	<b>1 434</b>	<b>2 321</b>	<b>53 880 629</b>	<b>46 952 648</b>	<b>14 768 820</b>	<b>590 320 871</b>

(a) effectifs moyens annuels.

(b) salaires bruts.

(c) y.c. facturations correspondant aux reventes en l'état.

# CHAUSSURES ET ARTICLES CHAUSSANTS - ANNEE 2021

## VII - STATISTIQUES PAR TRANCHE DE CHIFFRES D'AFFAIRES

Tranches de chiffres d'affaires	Nombre d'entreprises	Effectif cadres et ETAM (a)	Effectif des ouvriers (a)	Salaires des cadres et ETAM (en euros) (b)	Salaires des ouvriers (en euros) (b)	Production annuelle (en nombre de paires)	Facturations totales H.T.V.A. (en euros) (c)
moins de 1 ME	32	57	208	1 779 697	4 028 469	691 352	13 993 715
1 à 2 ME	11	54	116	1 701 406	2 327 203	546 823	16 691 074
2 à 3 ME	4	14	126	691 088	2 390 769	911 753	9 850 305
3 à 5 ME	13	124	307	4 992 697	5 822 650	2 159 280	49 758 812
5 à 10 ME	10	168	329	5 807 195	6 805 975	2 977 765	71 553 702
10 à 20 ME	7	311	457	10 998 404	9 664 068	1 282 585	97 012 956
20 à 50 ME	8	706	778	27 910 142	15 913 514	6 199 262	331 460 307
plus de 50 ME	1						
<b>TOTAL</b>	<b>86</b>	<b>1 434</b>	<b>2 321</b>	<b>53 880 629</b>	<b>46 952 648</b>	<b>14 768 820</b>	<b>590 320 871</b>

(a) effectifs moyens annuels.

(b) salaires bruts.

(c) y.c. facturations correspondant aux reventes en l'état.

## STATISTIQUES PAR TRANCHE DE CHIFFRES D'AFFAIRES (en pourcentage)

Tranches de chiffres d'affaires	Nombre d'entreprises (%)	Effectif cadres et ETAM (%)	Effectif des ouvriers (%)	Salaires des cadres et ETAM (%)	Salaires des ouvriers (%)	Production annuelle (%)	Facturations totales H.T.V.A. (%)
moins de 1 ME	37,2	4,0	9,0	3,3	8,6	4,7	2,4
1 à 2 ME	12,8	3,8	5,0	3,2	5,0	3,7	2,8
2 à 3 ME	4,7	1,0	5,4	1,3	5,1	6,2	1,7
3 à 5 ME	15,1	8,6	13,2	9,3	12,4	14,6	8,4
5 à 10 ME	11,6	11,7	14,2	10,8	14,5	20,2	12,1
10 à 20 ME	8,1	21,7	19,7	20,4	20,6	8,7	16,4
20 à 50 ME	9,3	49,2	33,5	51,8	33,9	42,0	56,1
plus de 50 ME	1,2						